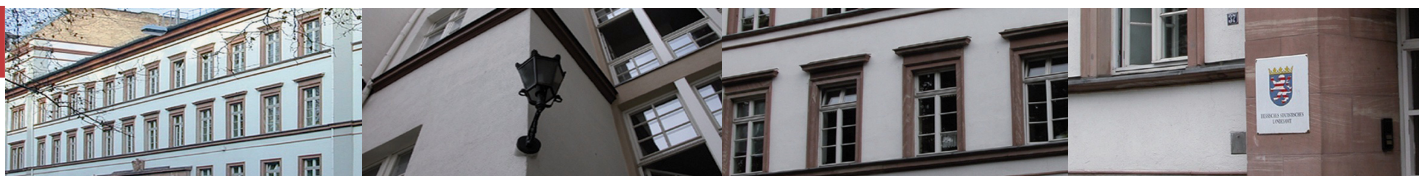




Statistische Berichte



Kennziffer: B VI 6 - j/11 - Teil 1

Oktober 2011

Der Strafvollzug in Hessen im Jahr 2011

Teil 1: Strafgefangene und Sicherungsverwahrte
in den Justizvollzugsanstalten

Stichtagserhebung zum 31. März 2011

Hessisches Statistisches Landesamt, Wiesbaden

Impressum

Dienstgebäude: Rheinstraße 35/37, 65185 Wiesbaden

Briefadresse: 65175 Wiesbaden

Ihre Ansprechpartner für Fragen und Anregungen zu diesem Bericht

Frau Blank	0611 3802-325
Herr Schmidt	0611 3802-336
E-Mail	rechtspflege@statistik-hessen.de
Telefax	0611 3802-390
Internet	http://www.statistik-hessen.de

Copyright

© Hessisches Statistisches Landesamt, Wiesbaden, 2011

Auszugsweise Vervielfältigung und Verbreitung mit Quellenangabe gestattet.

Allgemeine Geschäftsbedingungen

Die Allgemeinen Geschäftsbedingungen sind unter

<http://www.statistik-hessen.de> "AGB"

abrufbar.

Zeichenerklärungen

- = genau Null (nichts vorhanden) bzw. keine Veränderung eingetreten
- 0 = Zahlenwert ungleich Null, Betrag jedoch kleiner als die Hälfte von 1 in der letzten besetzten Stelle
- . = Zahlenwert unbekannt oder geheim zu halten
- ... = Zahlenwert lag bei Redaktionsschluss noch nicht vor
- () = Aussagewert eingeschränkt, da der Zahlenwert statistisch unsicher ist
- / = keine Angabe, da Zahlenwert nicht sicher genug
- x = Tabellenfeld gesperrt, weil Aussage nicht sinnvoll
(oder bei Veränderungsdaten ist die Ausgangszahl kleiner als 100)
- D = Durchschnitt
- s = geschätzte Zahl
- p = vorläufige Zahl
- r = berichtigte Zahl

Aus Gründen der Übersichtlichkeit sind nur negative Veränderungsdaten und Salden mit einem Vorzeichen versehen. Positive Veränderungsdaten und Salden sind ohne Vorzeichen. Im Allgemeinen ist ohne Rücksicht auf die Endsumme auf- bzw. abgerundet worden. Das Ergebnis der Summierung der Einzelzahlen kann deshalb geringfügig von der Endsumme abweichen.

Inhalt

	Seite
Vorbemerkungen	2
Begriffliche Erläuterungen	2
Grafiken	
Strafgefangene und Sicherungsverwahrte in Hessen 1991 bis 2011	4
Strafgefangene und Sicherungsverwahrte am 31. März 2011 nach Hauptdeliktgruppen	5
Strafgefangene und Sicherungsverwahrte 2011 nach der voraussichtlichen Vollzugsdauer	5
Tabellen	
1. Strafgefangene und Sicherungsverwahrte nach Vollzugsart und Hauptdeliktgruppen 1991 bis 2011	6
2. Strafgefangene 1996 bis 2011 nach Art des Strafvollzugs	8
3. Strafgefangene und Sicherungsverwahrte 2011 nach der strafbaren Handlung und der Vollzugsart	
a) Deutsche und Nichtdeutsche	9
b) Nichtdeutsche	12
4. Strafgefangene und Sicherungsverwahrte 2011 nach Altersgruppen und der voraussichtlichen Vollzugsdauer	
a) Deutsche und Nichtdeutsche	15
b) offener Vollzug	16
c) Nichtdeutsche	17
5. Strafgefangene im Vollzug von Freiheitsstrafe 2011 nach Altersgruppen und der voraussichtlichen Vollzugsdauer	18
6. Strafgefangene im Vollzug von Jugendstrafe und Sicherungsverwahrung 2011 nach Altersgruppen und der voraussichtlichen Vollzugsdauer	19
7. Strafgefangene und Sicherungsverwahrte 2011 nach dem Wiedereinlieferungsabstand sowie nach Art und Häufigkeit der Vorstrafen	20
8. Nichtdeutsche Strafgefangene und Sicherungsverwahrte 2011 nach dem Wiedereinlieferungsabstand sowie der Art und Häufigkeit der Vorstrafen	22
9. Außerhalb von Justizvollzugsanstalten Untergebrachte 2011 nach der Art der strafrichterlich angeordneten Maßregel der Besserung und Sicherung	23
Abkürzungen	
BtMG = Betäubungsmittelgesetz	
JGG = Jugendgerichtsgesetz	
StGB = Strafgesetzbuch	
StVG = Straßenverkehrsgesetz	

Vorbemerkungen

Die bundeseinheitlich durchgeführte Strafvollzugsstatistik ist eine koordinierte Länderstatistik. Sie bildet neben der gerichtlichen Strafverfolgungsstatistik und der polizeilichen Kriminalstatistik eine der wichtigsten Grundlagen zur Beurteilung der Kriminalität.

Die Strafvollzugsstatistik gibt Auskunft über die Belegungskapazität der Justizvollzugsanstalten des Landes und deren tatsächlichen Belegung. Gezählt werden alle im Laufe des Jahres eingewiesenen und entlassenen Personen (Gefangenenbewegung). Die demographischen und kriminologischen Merkmale der Strafgefangenen und Sicherungsverwahrten werden zum 31. März eines jeden Jahres erfasst.

Nicht enthalten sind dabei Untersuchungsgefangene, zu Strafarrest Verurteilte, Abschiebungsgefangene, Zivilhaftgefangene und Personen mit einer anderen Art der Freiheitsentziehung (z.B. Maßregelvollzug). Angaben über Personen, die auf Grund strafrichterlicher Entscheidung in psychiatrischen Krankenanstalten untergebracht sind, werden besonders ausgewiesen.

Die Angaben für diese Statistik werden bei den Justizvollzugsanstalten erhoben. Zum Erhebungsverfahren vgl. Nr. 72 ff der Vollzugsgeschäftsordnung (VGO).

Der hessischen Justizverwaltung unterstehen zum 31. März 2011 insgesamt 16 Justizvollzugsanstalten, 4 Zweiganstalten sowie 1 Einrichtung für Abschiebungshaft. Außerdem bestehen bei einigen Justizvollzugsanstalten noch insgesamt 7 Abteilungen des offenen Vollzugs.

Begriffliche Erläuterungen

Altersgruppe: Der Nachweis der Strafgefangenen und Sicherungsverwahrten nach Altersgruppen erfolgt nach dem Alter zum Erhebungszeitpunkt, nicht zum Zeitpunkt der Straftat.

Ersatzfreiheitsstrafe: Sie wird in der Regel vollstreckt, wenn der zu Geldstrafe Verurteilte diese nicht zahlte und die Beitreibung der Geldstrafe erfolglos endete oder die Vollstreckung deshalb unterblieb, weil zu erwarten war, dass sie in absehbarer Zeit zu keinem Erfolg führen würde. An die Stelle der Geldstrafe tritt dann die Ersatzfreiheitsstrafe. Einem Tagessatz der verhängten Geldstrafe entspricht ein Tag Freiheitsentziehung (§ 43 StGB).

Freiheitsstrafe: Diese Strafe ist eine zeitige, sofern die Strafvorschriften nicht lebenslange Freiheitsstrafe androhen. Höchstmaß der zeitigen Freiheitsstrafe ist 15 Jahre, das Mindestmaß ein Monat. Aus dem Jugendstrafvollzug ausgenommen **nach § 89b JGG** werden Verurteilte, die das 18. Lebensjahr vollendet haben und sich nicht für den Jugendstrafvollzug eignen. Diese Jugendstrafe wird als Freiheitsstrafe in einer Erwachsenenstrafanstalt vollzogen.

Jugendstrafe: Sie ist die einzige kriminelle Strafe des Jugendgerichtsgesetzes (JGG). Die übrigen Maßnahmen nach dem JGG (Zuchtmittel, Erziehungsmaßregeln) haben nicht die Rechtswirkung einer Strafe und führen zu keiner Eintragung in das Strafregister. Das Mindestmaß der Jugendstrafe (Freiheitsentzug in einer Jugendstrafanstalt) beträgt sechs Monate, das Höchstmaß fünf Jahre. Für begangene Verbrechen, die nach allgemeinem Strafrecht eine Freiheitsstrafe von mehr als zehn Jahren (einschl. lebenslang) verwirken, beträgt das Höchstmaß der Jugendstrafe jedoch zehn Jahre (§ 18 JGG).

Freiheitsstrafe **nach § 114 JGG:** Sie ist eine Freiheitsstrafe, die in einer Jugendstrafanstalt vollzogen wird.

Offener und geschlossener Vollzug: Beim "offenen Vollzug" handelt es sich um eine Lockerung des Vollzugs bis hin zum Freigänger. In der Regel sind die Gefangenen im geschlossenen Vollzug untergebracht. Es besteht jedoch die Möglichkeit, dass die Vollstreckungsbehörde den Verurteilten zum Strafantritt direkt in eine Anstalt mit offenem Vollzug lädt. Außerdem ist es möglich, dass ein Gefangener, der im geschlossenen Vollzug untergebracht ist, mit seiner Zustimmung in eine Anstalt oder Abteilung des offenen Vollzugs verlegt

wird. Darüber befindet der Anstaltsleiter (der Anstalt des geschlossenen Vollzugs) nach vorangegangener Prüfung der hierfür erforderlichen Voraussetzungen.

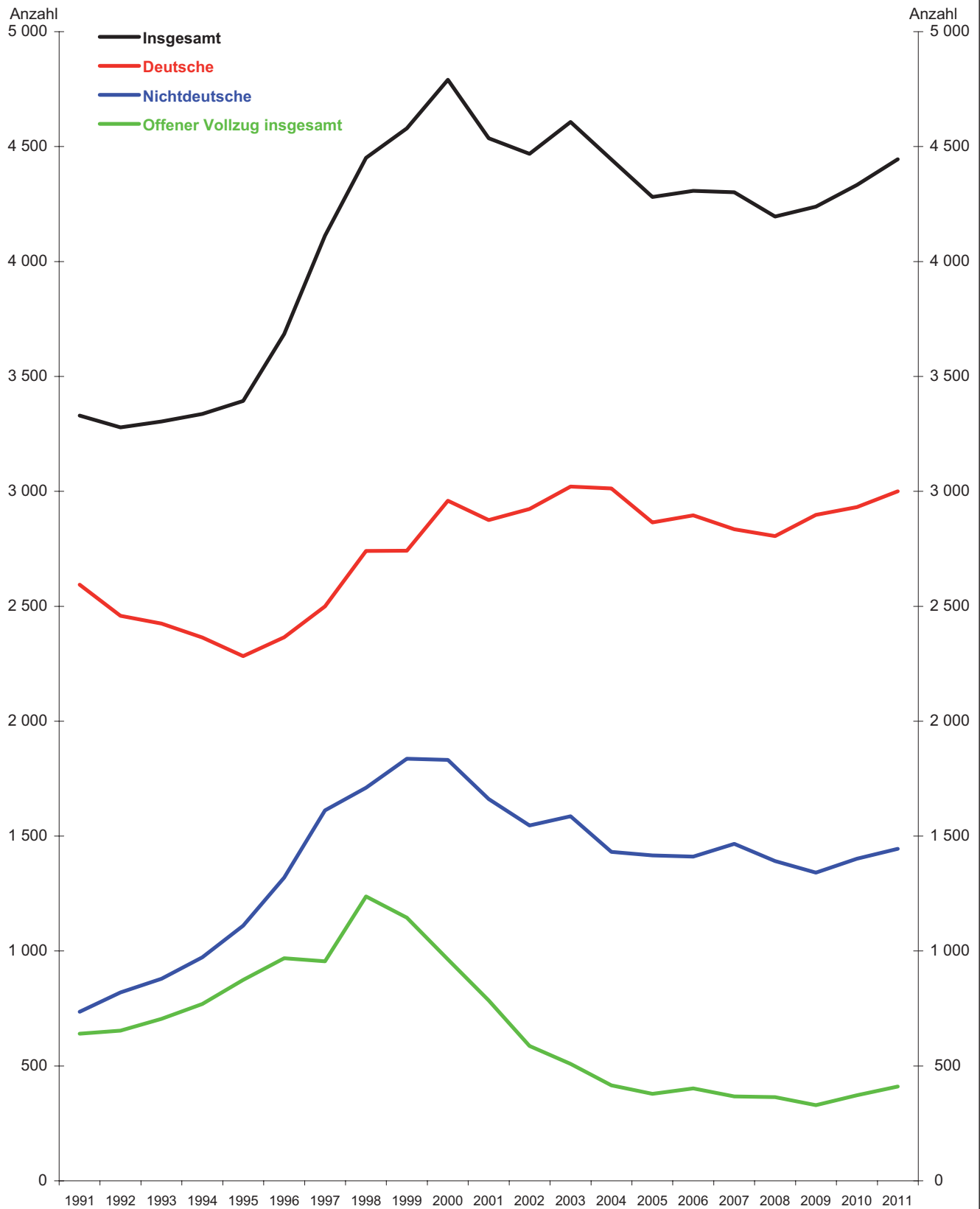
Sicherungsverwahrung: Sie zählt nach § 61 StGB zu den Maßregeln der Besserung und Sicherung. § 66 Abs. 1 StGB enthält die Voraussetzungen, die zur Anordnung von Sicherungsverwahrung führen. Neben der Höhe der daneben ausgesprochenen Strafe (mindestens zwei Jahre) sowie der Verurteilung zu Vorstrafen und deren Verbüßung ist hier besonders die Allgemeingefährlichkeit des Straftäters von Bedeutung.

Unterbringung in einem psychiatrischen Krankenhaus (§ 63 StGB) oder in einer Entziehungsanstalt (§ 64 StGB) zählt ebenso wie die Sicherungsverwahrung zu den Maßregeln der Besserung und Sicherung. Während die Sicherungsverwahrung in einer dem Ministerium der Justiz zugeordneten Justizvollzugsanstalt vollzogen wird, geschieht die Unterbringung nach den §§ 63, 64 StGB in einer Einrichtung des Landeswohlfahrtsverbandes Hessen, die dem Sozialministerium untersteht. Wird die Unterbringung in einem psychiatrischen Krankenhaus oder einer Entziehungsanstalt neben einer Freiheitsstrafe angeordnet, so wird die Maßregel in der Regel vor der Strafe vollzogen.

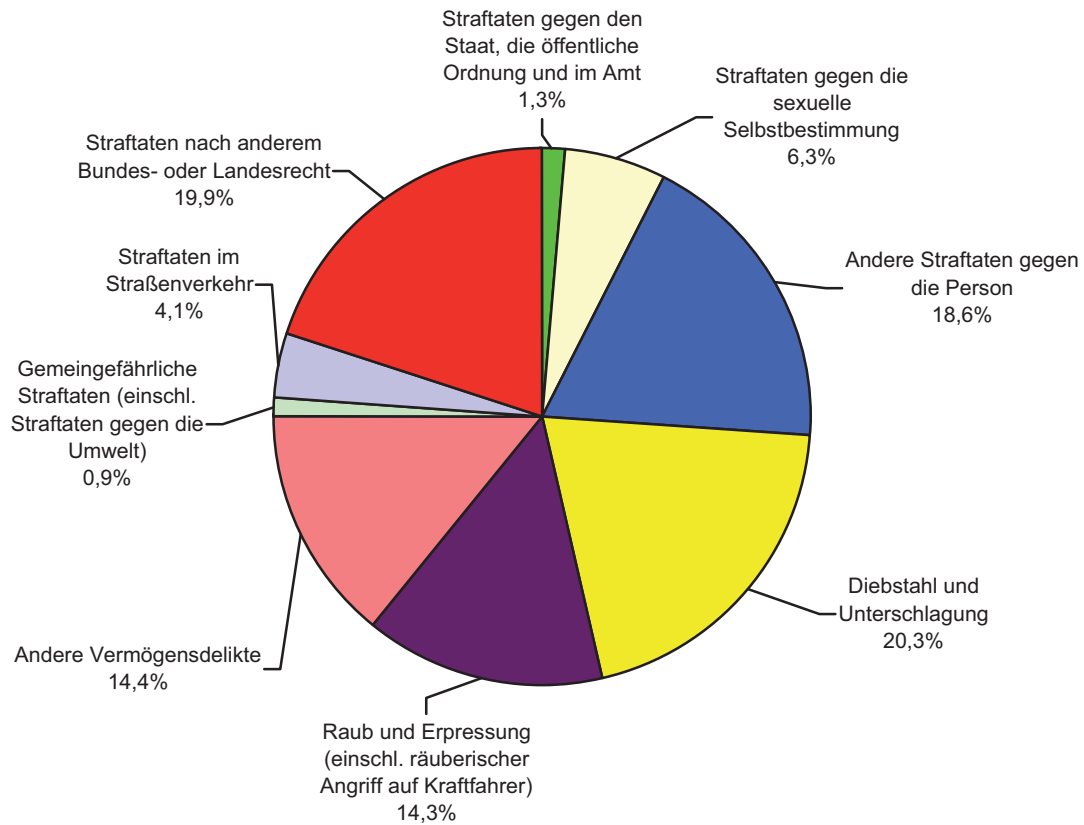
Vollzugsdauer: Grundsätzlich ist die Dauer einer zu verbüßenden Strafe gleichbedeutend mit dem Strafmaß, das in dem erkennenden Urteil bestimmt wurde (ausschließlich einer angerechneten Untersuchungshaft). Wird zum Stichtag lediglich eine Reststrafe verbüßt, so gilt als Vollzugsdauer ebenfalls das volle Strafmaß entsprechend dem erkennenden Urteil.

Wiedereinlieferungsabstand: Differenz zwischen letzter Entlassung aus Strafhaft oder aus Sicherungsverwahrung (auch bedingte Entlassung) und der erneuten Einlieferung in die Justizvollzugsanstalt. Bei der bedingten Entlassung gilt dies jedoch nur dann, wenn eine andere Strafe als die der bedingten Entlassung zu Grunde liegenden Strafe am Stichtag zu verbüßen ist. Andere freiheitsentziehende Maßnahmen, wie Strafrest, Jugendarrest, Untersuchungshaft oder Maßregeln der Besserung und Sicherung (außer Sicherungsverwahrung), werden zur Berechnung des Wiedereinlieferungsabstandes nicht berücksichtigt.

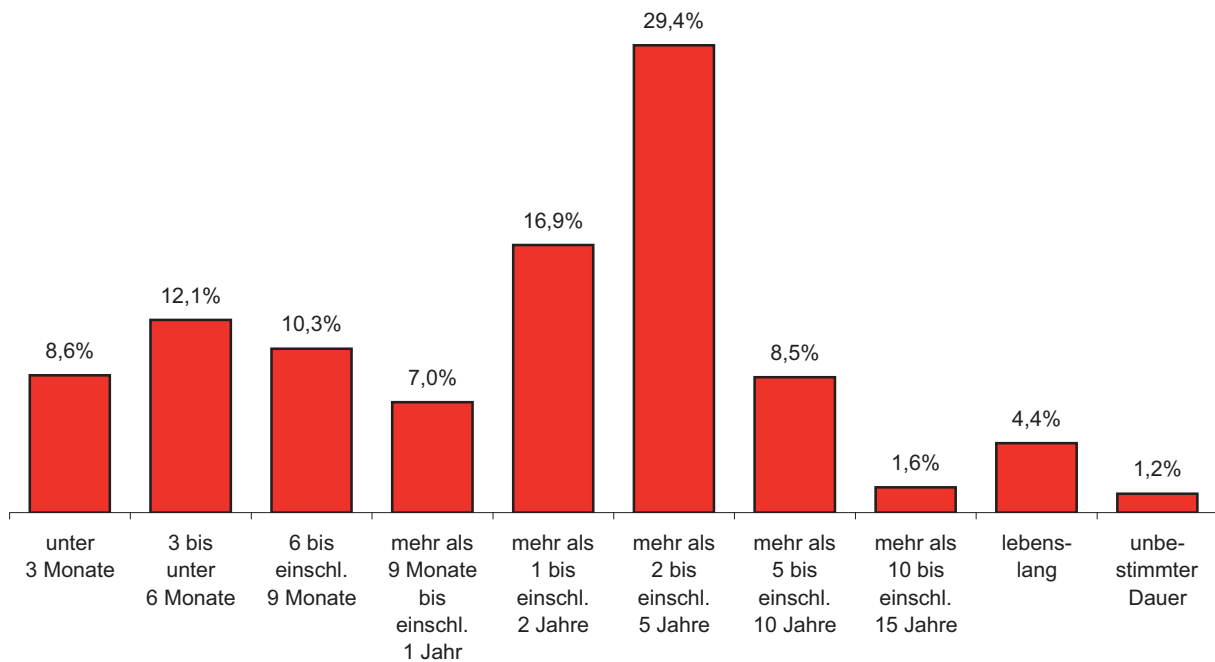
Strafgefangene und Sicherungsverwahrte in Hessen 1991 bis 2011



Strafgefangene und Sicherungsverwahrte am 31. März 2011



Strafgefangene und Sicherungsverwahrte 2011 nach der voraussichtlichen Vollzugsdauer



1. Strafgefangene und Sicherungsverwahrte nach Vollzugsart

Lfd. Nr.	Art der Angabe	Ge- schlecht	1991	1992	1993	1994	1995	1996	1997	1998
1	Strafgefangene im Vollzug von	insgesamt	3 001	2 957	2 967	3 000	3 045	3 323	3 691	4 077
2	Freiheitsstrafe ¹⁾	männlich	2 830	2 807	2 810	2 851	2 880	3 167	3 489	3 848
3		weiblich	171	150	157	149	165	156	202	229
	darunter									
4	Nichtdeutsche	insgesamt	625	709	758	837	964	1 160	1 414	1 536
5		männlich	586	669	710	797	927	1 102	1 329	1 445
6		weiblich	39	40	48	40	37	58	85	91
7	Vorbestrafte	insgesamt	1 922	1 795	1 795	1 671	1 749	1 820	1 889	2 015
8		männlich	1 826	1 728	1 734	1 593	1 663	1 746	1 804	1 963
9		weiblich	96	67	61	78	86	74	85	52
10	Strafgefangene im Vollzug von	insgesamt	314	304	321	317	331	347	405	357
11	Jugendstrafe ²⁾	männlich	305	301	318	309	322	340	394	350
12		weiblich	9	3	3	8	9	7	11	7
	darunter									
13	Nichtdeutsche	insgesamt	110	111	121	136	145	160	198	174
14		männlich	107	111	121	134	145	160	196	174
15		weiblich	3	—	—	2	—	—	2	—
16	Vorbestrafte	insgesamt	75	48	72	60	56	55	63	58
17		männlich	67	47	71	57	53	53	59	57
18		weiblich	8	1	1	3	3	2	4	1
19	Sicherungsverwahrte	insgesamt	15	17	16	20	17	15	16	17
20		männlich	15	17	16	20	17	15	16	17
21		weiblich	—	—	—	—	—	—	—	—
22	Strafgefangene und Sicherungs-	insgesamt	3 330	3 278	3 304	3 337	3 393	3 685	4 112	4 451
23	verwahrte insgesamt	männlich	3 150	3 125	3 144	3 180	3 219	3 522	3 899	4 215
24		weiblich	180	153	160	157	174	163	213	236
	davon nach Hauptdeliktsgruppen									
25	Straftaten gegen den Staat,	insgesamt	31	30	35	31	30	51	51	63
26	die öffentliche Ordnung	männlich	30	28	33	28	28	50	48	56
27	und im Amt	weiblich	1	2	2	3	2	1	3	7
28	Straftaten gegen die sexuelle	insgesamt	180	187	194	214	210	203	224	231
29	Selbstbestimmung	männlich	178	185	194	212	208	202	223	230
30		weiblich	2	2	—	2	2	1	1	1
31	Andere Straftaten gegen die Person	insgesamt	446	422	438	467	474	532	571	590
32	(außer im Straßenverkehr)	männlich	426	404	419	446	452	514	550	565
33		weiblich	20	18	19	21	22	18	21	25
34	Diebstahl und Unterschlagung	insgesamt	896	892	894	855	864	979	1 012	1 093
35		männlich	851	864	866	819	811	938	968	1 041
36		weiblich	45	28	28	36	53	41	44	52
37	Raub und Erpressung, räuberischer	insgesamt	468	457	506	539	523	552	639	676
38	Angriff auf Kraftfahrer	männlich	458	449	496	528	507	535	614	656
39		weiblich	10	8	10	11	16	17	25	20
40	Andere Vermögensdelikte	insgesamt	377	322	285	309	370	347	426	454
41		männlich	335	297	263	279	340	313	396	418
42		weiblich	42	25	22	30	30	34	30	36
43	Gemeingefährliche Straftaten (einschl.	insgesamt	62	45	40	34	28	28	35	39
44	Straftaten gegen die Umwelt)	männlich	59	43	36	34	28	27	34	38
45		weiblich	3	2	4	—	—	1	1	1
46	Straftaten nach anderen Bundes-	insgesamt	650	698	699	638	666	761	923	1 017
47	und Landesgesetzen	männlich	594	633	627	588	619	713	836	928
48	(ohne StVG)	weiblich	56	65	72	50	47	48	87	89
49	Straftaten im Straßenverkehr	insgesamt	220	225	213	250	228	232	231	288
50		männlich	219	222	210	246	226	230	230	283
51		weiblich	1	3	3	4	2	2	1	5

1) Einschl. Jugendstrafe bei Verurteilten, die gem. § 89b JGG aus dem Jugendstrafvollzug ausgenommen sind. — 2) Einschl. Freiheitsstrafe bei Verurteilten, die gem. § 114 JGG in der Jugendstrafanstalt vollzogen wird.

und Hauptdeliktgruppen 1991 bis 2011

1999	2000	2001	2002	2003	2004	2005	2006	2007	2008	2009	2010	2011	Lfd. Nr.
4 115	4 333	4 042	3 993	4 106	3 949	3 853	3 876	3 916	3 788	3 849	3 902	4 012	1
3 878	4 090	3 811	3 763	3 878	3 711	3 626	3 627	3 654	3 536	3 616	3 649	3 714	2
237	243	231	230	228	238	227	249	262	252	233	253	298	3
1 611	1 645	1 454	1 384	1 418	1 268	1 295	1 292	1 359	1 268	1 222	1 268	1 310	4
1 528	1 556	1 374	1 314	1 367	1 208	1 237	1 218	1 267	1 188	1 155	1 197	1 236	5
83	89	80	70	51	60	58	74	92	80	67	71	74	6
2 183	2 145	2 057	2 113	2 234	2 126	2 069	2 084	2 266	2 333	2 290	2 359	2 532	7
2 077	2 050	1 956	2 012	2 120	2 027	1 958	1 970	2 149	2 207	2 186	2 223	2 363	8
106	95	101	101	114	99	111	114	117	126	104	136	169	9
445	437	472	449	476	466	400	395	350	368	340	374	380	10
434	426	460	424	452	442	376	373	329	355	336	361	369	11
11	11	12	25	24	24	24	22	21	13	4	13	11	12
226	187	207	162	168	163	121	119	107	123	118	132	133	13
222	184	206	158	163	159	115	114	103	121	116	127	130	14
4	3	1	4	5	4	6	5	4	2	2	5	3	15
108	136	156	146	154	162	155	149	111	128	116	94	112	16
105	131	151	140	146	156	142	143	104	125	115	90	108	17
3	5	5	6	8	6	13	6	7	3	1	4	4	18
19	21	22	27	25	29	28	36	35	40	50	57	53	19
19	21	22	27	25	29	28	36	35	39	48	55	51	20
—	—	—	—	—	—	—	—	—	1	2	2	2	21
4 579	4 791	4 536	4 469	4 607	4 444	4 281	4 307	4 301	4 196	4 239	4 333	4 445	22
4 331	4 537	4 293	4 214	4 355	4 182	4 030	4 036	4 018	3 930	4 000	4 065	4 134	23
248	254	243	255	252	262	251	271	283	266	239	268	311	24
44	38	49	63	58	64	71	58	57	42	52	42	56	25
40	36	49	60	51	61	68	54	55	39	52	38	54	26
4	2	—	3	7	3	3	4	2	3	—	4	2	27
252	271	280	271	297	267	267	297	285	294	302	287	280	28
252	268	274	269	292	263	264	292	280	292	296	281	275	29
—	3	6	2	5	4	3	5	5	2	6	6	5	30
594	648	647	678	712	729	736	729	720	742	799	836	825	31
557	614	615	641	671	686	701	688	687	709	762	788	778	32
37	34	32	37	41	43	35	41	33	33	37	48	47	33
1 086	1 020	970	912	979	930	876	793	861	834	870	852	901	34
1 025	965	909	850	910	868	818	743	797	766	809	788	819	35
61	55	61	62	69	62	58	50	64	68	61	64	82	36
721	767	688	665	685	658	600	624	607	587	568	600	636	37
703	743	663	646	666	638	582	604	586	572	556	584	618	38
18	24	25	19	19	20	18	20	21	15	12	16	18	39
485	597	527	536	530	563	575	602	595	615	610	610	641	40
441	550	485	488	486	508	515	539	528	548	552	556	557	41
44	47	42	48	44	55	60	63	67	67	58	54	84	42
46	68	40	52	44	39	46	43	44	37	52	52	40	43
46	66	39	51	42	37	43	40	40	34	49	51	40	44
—	2	1	1	2	2	3	3	4	3	3	1	—	45
1 080	1 097	1 029	997	1 012	921	905	968	942	891	809	873	885	46
999	1 017	959	919	952	854	837	889	863	819	753	804	816	47
81	80	70	78	60	67	68	79	79	72	56	69	69	48
271	285	306	294	290	273	205	193	190	154	177	181	181	49
268	278	300	289	285	267	202	187	182	151	171	175	177	50
3	7	6	5	5	6	3	6	8	3	6	6	4	51

2. Strafgefängene 1996 bis 2011 nach Art des Strafvollzugs

Jahr	Vollzugsart	Strafgefängene			darunter im Vollzug von					
		ins- gesamt	darunter		ins- gesamt	darunter		ins- gesamt	darunter	
			weib- lich	Nicht- deutsche		weib- lich	Nicht- deutsche		weib- lich	Nicht- deutsche
1996	Offener Vollzug	969	61	199	944	59	192	25	2	7
	Geschlossener Vollzug	2 716	102	1 121	2 379	97	968	322	5	153
	Insgesamt	3 685	163	1 320	3 323	156	1 160	347	7	160
1997	Offener Vollzug	955	60	177	933	58	171	21	2	6
	Geschlossener Vollzug	3 157	153	1 435	2 758	144	1 243	384	9	192
	Insgesamt	4 112	213	1 612	3 691	202	1 414	405	11	198
1998	Offener Vollzug	1 237	68	259	1 212	66	254	23	2	5
	Geschlossener Vollzug	3 214	168	1 451	2 865	163	1 282	334	5	169
	Insgesamt	4 451	236	1 710	4 077	229	1 536	357	7	174
1999	Offener Vollzug	1 145	79	277	1 128	78	276	14	1	1
	Geschlossener Vollzug	3 434	169	1 560	2 987	159	1 335	431	10	225
	Insgesamt	4 579	248	1 837	4 115	237	1 611	445	11	226
2000	Offener Vollzug	963	74	175	952	72	173	10	2	2
	Geschlossener Vollzug	3 828	180	1 657	3 381	171	1 472	427	9	185
	Insgesamt	4 791	254	1 832	4 333	243	1 645	437	11	187
2001	Offener Vollzug	785	67	130	769	65	130	16	2	—
	Geschlossener Vollzug	3 751	176	1 531	3 273	166	1 324	456	10	207
	Insgesamt	4 536	243	1 661	4 042	231	1 454	472	12	207
2002	Offener Vollzug	587	63	90	576	60	86	10	3	4
	Geschlossener Vollzug	3 882	192	1 456	3 417	170	1 298	439	22	158
	Insgesamt	4 469	255	1 546	3 993	230	1 384	449	25	162
2003	Offener Vollzug	509	63	60	495	61	58	13	2	2
	Geschlossener Vollzug	4 098	189	1 526	3 635	167	1 360	463	22	166
	Insgesamt	4 607	252	1 586	4 131	228	1 418	476	24	168
2004	Offener Vollzug	416	55	61	406	55	59	10	—	2
	Geschlossener Vollzug	4 028	207	1 370	3 543	183	1 209	456	24	161
	Insgesamt	4 444	262	1 431	3 949	238	1 268	466	24	163
2005	Offener Vollzug	379	46	47	370	45	47	9	1	—
	Geschlossener Vollzug	3 902	205	1 369	3 483	182	1 248	391	23	121
	Insgesamt	4 281	251	1 416	3 853	227	1 295	400	24	121
2006	Offener Vollzug	402	69	65	389	65	61	13	4	4
	Geschlossener Vollzug	3 905	202	1 346	3 487	184	1 231	382	18	115
	Insgesamt	4 307	271	1 411	3 876	249	1 292	395	22	119
2007	Offener Vollzug	367	57	72	365	55	72	2	2	—
	Geschlossener Vollzug	3 934	226	1 394	3 551	207	1 287	348	19	107
	Insgesamt	4 301	283	1 466	3 916	262	1 359	350	21	107
2008	Offener Vollzug	364	46	68	364	46	68	—	—	—
	Geschlossener Vollzug	3 832	220	1 323	3 424	206	1 200	368	13	123
	Insgesamt	4 196	266	1 391	3 788	252	1 268	368	13	123
2009	Offener Vollzug	329	34	61	328	34	61	1	—	—
	Geschlossener Vollzug	3 910	205	1 280	3 521	199	1 161	339	4	118
	Insgesamt	4 239	239	1 341	3 849	233	1 222	340	4	118
2010	Offener Vollzug	372	31	88	369	31	87	3	—	1
	Geschlossener Vollzug	3 961	237	1 314	3 533	222	1 181	371	13	131
	Insgesamt	4 333	268	1 402	3 902	253	1 268	374	13	132
2011	Offener Vollzug	410	35	76	400	34	75	10	1	1
	Geschlossener Vollzug	4 035	276	1 369	3 612	264	1 235	370	10	132
	Insgesamt	4 445	311	1 445	4 012	298	1 310	380	11	133

1) Einschl. Jugendstrafe bei Verurteilten, die gem. § 89b JGG aus dem Jugendstrafvollzug ausgenommen sind. — 2) Einschl. Freiheitsstrafe bei Verurteilten, die gem. § 114 JGG in der Jugendstrafanstalt vollzogen wird.

3. Strafgefangene und Sicherungsverwahrte 2011 nach der strafbaren Handlung und der Vollzugsart
a) Deutsche und Nichtdeutsche

Hauptdeliktgruppe Strafbare Handlung (§§ des StGB)	Ge- schlecht	Strafgefangene und Sicherungs- verwahrte		davon im Vollzug von						
		ins- gesamt	darunter im offenen Vollzug	Freiheitsstrafe ¹⁾		Jugendstrafe ²⁾			Siche- rungs- ver- wahrung	
				ins- gesamt	dar. im Alter von 18 bis unter 21 Jahren	ins- gesamt	davon im Alter von ... Jahren			
							14 bis unter 18	18 bis unter 21	21 oder älter	
Straftaten gegen den Staat, die öffentliche Ordnung und im Amt (§§ 80-168, 331-357, ohne 142)	insgesamt	56	5	52	—	4	—	2	2	—
	weiblich	2	—	2	—	—	—	—	—	—
darunter										
Widerstand gegen die Staatsgewalt (§§ 111 - 121)	insgesamt	16	1	16	—	—	—	—	—	—
	weiblich	—	—	—	—	—	—	—	—	—
Geld- und Wertzeichenfälschung (§§ 146 - 152 b)	insgesamt	12	2	10	—	2	—	2	—	—
	weiblich	—	—	—	—	—	—	—	—	—
falsche uneidliche Aussage und Meineid (§§ 153-162)	insgesamt	9	1	8	—	1	—	—	1	—
	weiblich	—	—	—	—	—	—	—	—	—
falsche Verdächtigung (§ 164)	insgesamt	7	—	6	—	1	—	—	1	—
	weiblich	1	—	1	—	—	—	—	—	—
Straftaten gegen die sexuelle Selbstbestimmung (§§ 174 - 184 f)	insgesamt	280	15	247	—	14	2	9	3	19
	weiblich	5	—	5	—	—	—	—	—	—
darunter										
sexueller und schwerer sexueller Mißbrauch von Kindern (§§ 176 Abs. 1, 2 und 3, 176 a)	insgesamt	105	9	102	—	2	1	—	1	1
	weiblich	1	—	1	—	—	—	—	—	—
sexuelle Nötigung (§ 177 Abs. 1)	insgesamt	42	1	28	—	6	—	5	1	8
	weiblich	—	—	—	—	—	—	—	—	—
Vergewaltigung (§ 177 Abs. 2 Nr. 1)	insgesamt	64	1	56	—	5	—	4	1	3
	weiblich	—	—	—	—	—	—	—	—	—
Schwerwiegende Fälle der sexuellen Nötigung / Vergewaltigung (§ 177 Abs. 2 Nr. 2, Abs. 3 und 4)	insgesamt	36	1	34	—	1	1	—	—	1
	weiblich	—	—	—	—	—	—	—	—	—
Sexuelle Nötigung und Vergewaltigung mit Todesfolge (§ 178)	insgesamt	9	1	4	—	—	—	—	—	5
	weiblich	—	—	—	—	—	—	—	—	—
Zuhälterei (§ 181 a)	insgesamt	—	—	—	—	—	—	—	—	—
	weiblich	—	—	—	—	—	—	—	—	—
Exhibitionistische Handlungen und Verbreitung pornographischer Schriften (§§ 183, 184, 184 a, 184 b)	insgesamt	14	—	14	—	—	—	—	—	—
	weiblich	4	—	4	—	—	—	—	—	—
Andere Straftaten gegen die Person (außer im Straßen- verkehr) (§§ 169-173, 185-241 a, ohne 222, 229 i.V.m. Verkehrsunfall)	insgesamt	825	51	717	—	101	7	44	50	7
	weiblich	47	3	44	—	3	—	2	1	—
darunter										
Straftaten gegen den Personenstand, die Ehe und die Familie (§§ 169-173)	insgesamt	12	6	12	—	—	—	—	—	—
	weiblich	1	—	1	—	—	—	—	—	—
darunter										
Verletzung der Unterhaltspflicht (§ 170)	insgesamt	11	6	11	—	—	—	—	—	—
	weiblich	—	—	—	—	—	—	—	—	—
Beleidigung (§ 185)	insgesamt	15	—	14	—	1	—	—	1	—
	weiblich	2	—	2	—	—	—	—	—	—
Mord (§ 211)	insgesamt	232	12	221	—	7	—	3	4	4
	weiblich	17	2	17	—	—	—	—	—	—
versuchter Mord (§ 211, i.V.m. § 23)	insgesamt	28	2	26	—	1	—	—	1	1
	weiblich	3	1	3	—	—	—	—	—	—
Totschlag (§§ 212, 213)	insgesamt	96	7	87	—	9	—	5	4	—
	weiblich	5	—	5	—	—	—	—	—	—
fahrlässige Tötung (außer im Straßenverkehr) (§ 222)	insgesamt	4	1	4	—	—	—	—	—	—
	weiblich	—	—	—	—	—	—	—	—	—
Körperverletzung (§ 223)	insgesamt	126	5	107	—	19	2	8	9	—
	weiblich	4	—	4	—	—	—	—	—	—
gefährliche Körperverletzung (§ 224)	insgesamt	227	12	166	—	61	5	27	29	—
	weiblich	10	—	7	—	3	—	2	1	—
Mißhandlung von Schutzbefohlenen (§ 225)	insgesamt	1	1	1	—	—	—	—	—	—
	weiblich	—	—	—	—	—	—	—	—	—

1) Einschl. Jugendstrafe bei Verurteilten, die gem. § 89b JGG aus dem Jugendstrafvollzug ausgenommen sind. — 2) Einschl. Freiheitsstrafe bei Verurteilten, die gem. § 114 JGG in der Jugendstrafanstalt vollzogen wird.

3. Strafgefängene und Sicherungsverwahrte 2011 nach der strafbaren Handlung und der Vollzugsart

a) Deutsche und Nichtdeutsche

Hauptdeliktsgruppe Strafbare Handlung (§§ des StGB)	Geschlecht	Strafgefängene und Sicherungsverwahrte		davon im Vollzug von						Sicherungsverwahrung
		insgesamt	darunter im offenen Vollzug	Freiheitsstrafe ¹⁾		Jugendstrafe ²⁾				
				insgesamt	dar. im Alter von 18 bis unter 21 Jahren	insgesamt	davon im Alter von ... Jahren			
							14 bis unter 18	18 bis unter 21	21 oder älter	
schwere Körperverletzung (§ 226 Abs. 1)	insgesamt	7	1	7	—	—	—	—	—	—
	weiblich	—	—	—	—	—	—	—	—	—
Körperverletzung mit Todesfolge (§ 227)	insgesamt	6	—	6	—	—	—	—	—	—
	weiblich	—	—	—	—	—	—	—	—	—
fahrlässige Körperverletzung (außer im Straßenverkehr) (§ 229)	insgesamt	7	—	6	—	1	—	1	—	—
	weiblich	2	—	2	—	—	—	—	—	—
Straftaten gegen die persönliche Freiheit (§§ 232-241 a)	insgesamt	60	4	57	—	1	—	—	1	2
	weiblich	3	—	3	—	—	—	—	—	—
Diebstahl und Unterschlagung (§§ 242-248 c)	insgesamt	901	44	827	1	73	8	32	33	1
	weiblich	82	11	78	1	4	1	—	3	—
davon										
Diebstahl (§ 242)	insgesamt	463	23	447	—	16	2	6	8	—
	weiblich	71	9	67	—	4	1	—	3	—
Einbruchdiebstahl (§ 243 Abs. 1 Satz 2 Nr. 1)	insgesamt	165	10	139	1	25	3	11	11	1
	weiblich	4	—	4	1	—	—	—	—	—
Diebstahl in anderen besonders schweren Fällen (§ 243 Abs. 1 Satz 2 Nrn. 2-7)	insgesamt	135	3	119	—	16	2	3	11	—
	weiblich	3	—	3	—	—	—	—	—	—
Diebstahl mit Waffen (§ 244 Abs. 1 Nr. 1)	insgesamt	23	1	19	—	4	—	3	1	—
	weiblich	2	1	2	—	—	—	—	—	—
Wohnungseinbruchdiebstahl (§ 244 Abs. 1 Nr. 3)	insgesamt	35	—	29	—	6	1	4	1	—
	weiblich	—	—	—	—	—	—	—	—	—
Bandendiebstahl und schwerer Bandendiebstahl (§§ 244 Abs. 1 Nr. 2, 244 a)	insgesamt	59	4	53	—	6	—	5	1	—
	weiblich	2	1	2	—	—	—	—	—	—
Unterschlagung (§ 246)	insgesamt	21	3	21	—	—	—	—	—	—
	weiblich	—	—	—	—	—	—	—	—	—
unbefugter Gebrauch eines Fahrzeuges und Entziehung elektrischer Energie (§§ 248 b, 248 c)	insgesamt	—	—	—	—	—	—	—	—	—
	weiblich	—	—	—	—	—	—	—	—	—
Raub und Erpressung, räuberischer Angriff auf Kraftfahrer (§§ 249-255, 316 a)	insgesamt	636	33	473	4	140	21	66	53	23
	weiblich	18	—	15	—	1	—	1	—	2
darunter										
Raub (§ 249)	insgesamt	86	1	56	—	29	5	11	13	1
	weiblich	5	—	5	—	—	—	—	—	—
schwerer Raub (§ 250)	insgesamt	198	8	162	1	32	—	13	19	4
	weiblich	4	—	2	—	1	—	1	—	1
Raub mit Todesfolge (§ 251)	insgesamt	9	—	8	—	1	—	—	1	—
	weiblich	—	—	—	—	—	—	—	—	—
räuberischer Diebstahl und räuberische Erpressung (§§ 252, 255)	insgesamt	329	21	234	3	77	16	42	19	18
	weiblich	8	—	7	—	—	—	—	—	1
räuberischer Angriff auf Kraftfahrer (§ 316 a)	insgesamt	7	1	6	—	1	—	—	1	—
	weiblich	—	—	—	—	—	—	—	—	—
Andere Vermögensdelikte (§§ 257 - 305 a)	insgesamt	641	133	623	2	17	—	5	12	1
	weiblich	84	16	83	1	1	—	—	1	—
darunter										
Begünstigung und Hehlerei (§§ 257-262)	insgesamt	25	6	25	—	—	—	—	—	—
	weiblich	1	—	1	—	—	—	—	—	—
Betrug (§§ 263 - 265 b)	insgesamt	474	109	465	2	8	—	2	6	1
	weiblich	62	14	61	1	1	—	—	1	—
Untreue (§ 266)	insgesamt	11	4	11	—	—	—	—	—	—
	weiblich	2	1	2	—	—	—	—	—	—
Urkundenfälschung (§§ 267 - 282)	insgesamt	113	10	106	—	7	—	3	4	—
	weiblich	17	1	17	—	—	—	—	—	—
Sachbeschädigung (§§ 303 - 305 a)	insgesamt	13	1	11	—	2	—	—	2	—
	weiblich	2	—	2	—	—	—	—	—	—

1) Einschl. Jugendstrafe bei Verurteilten, die gem. § 89b JGG aus dem Jugendstrafvollzug ausgenommen sind. — 2) Einschl. Freiheitsstrafe bei Verurteilten, die gem. § 114 JGG in der Jugendstrafanstalt vollzogen wird.

3. Strafgefangene und Sicherungsverwahrte 2011 nach der strafbaren Handlung und der Vollzugsart
a) Deutsche und Nichtdeutsche

Hauptdeliktsguppe Strafbare Handlung (§§ des StGB) sowie nach anderen Bundes- und Landesgesetzen	Ge- schlecht	Strafgefangene und Sicherungs- verwahrte		davon im Vollzug von						Siche- rungs- ver- wahrung
		ins- gesamt	darunter im offenen Vollzug	Freiheitsstrafe ¹⁾		Jugendstrafe ²⁾				
				ins- gesamt	dar. im Alter von 18 bis unter 21 Jahren	ins- gesamt	davon im Alter von ... Jahren			
14 bis unter 18	18 bis unter 21	21 oder älter								
Gemeingefährliche einschl. Umwelt-Straftaten (außer im Straßenverkehr) (§§ 306 - 330 a, ohne 315 b, 315 c, 316 und 316 a, 323 a i.V.m. Verkehrsunfall)	insgesamt weiblich	40 —	5 —	36 —	— —	2 —	— —	2 —	— —	2 —
darunter										
Brandstiftung (§ 306)	insgesamt weiblich	28 —	2 —	25 —	— —	2 —	— —	2 —	— —	1 —
Gefährliche Eingriffe in den Bahn-, Schiffs- und Luftverkehr (§ 315)	insgesamt weiblich	1 —	1 —	1 —	— —	— —	— —	— —	— —	— —
Vollrausch ohne Verkehrsunfall (§ 323 a)	insgesamt weiblich	4 —	1 —	4 —	— —	— —	— —	— —	— —	— —
Straftaten nach anderen Bundes- und Landesge- setzen (außer StGB und StVG)	insgesamt weiblich	885 69	79 3	860 67	— —	25 2	— —	10 —	15 2	— —
darunter										
Straftaten nach dem Betäubungsmittelgesetz (BtMG)	insgesamt weiblich	825 66	67 3	801 64	— —	24 2	— —	10 —	14 2	— —
darunter										
nach § 29 Abs. 1 u. 3 BtMG	insgesamt weiblich	206 18	11 —	193 18	— —	13 —	— —	4 —	9 —	— —
nach §§ 29 a und 30 BtMG	insgesamt weiblich	561 44	48 1	550 42	— —	11 2	— —	6 —	5 2	— —
Straftaten nach der Abgabenordnung (AO)	insgesamt weiblich	26 1	9 —	26 1	— —	— —	— —	— —	— —	— —
Straftaten im Straßenverkehr	insgesamt weiblich	181 4	45 2	177 4	— —	4 —	— —	2 —	2 —	— —
davon										
Straftaten im Straßenverkehr nach dem StGB in Trunkenheit	insgesamt weiblich	69 2	14 —	69 2	— —	— —	— —	— —	— —	— —
darunter										
Trunkenheit im Verkehr ohne Verkehrs- unfall (§ 316)	insgesamt weiblich	53 2	12 —	53 2	— —	— —	— —	— —	— —	— —
fahrlässige Tötung und fahrlässige Körper- verletzung (§§ 222, 229)	insgesamt weiblich	3 —	2 —	3 —	— —	— —	— —	— —	— —	— —
Gefährdung des Straßenverkehrs (§ 315 c Abs. 1 Nr. 1 a)	insgesamt weiblich	8 —	— —	8 —	— —	— —	— —	— —	— —	— —
unerlaubtes Entfernen vom Unfallort ohne Personenschäden (§ 142)	insgesamt weiblich	3 —	— —	3 —	— —	— —	— —	— —	— —	— —
Straftaten im Straßenverkehr nach dem StGB und StVG ohne Trunkenheit	insgesamt weiblich	112 2	31 2	108 2	— —	4 —	— —	2 —	2 —	— —
darunter										
fahrlässige Tötung und fahrlässige Körper- verletzung (§§ 222, 229)	insgesamt weiblich	1 —	— —	— —	— —	1 —	— —	1 —	— —	— —
unerlaubtes Entfernen vom Unfallort ohne Personenschäden (§ 142)	insgesamt weiblich	10 —	2 —	10 —	— —	— —	— —	— —	— —	— —
Straftaten nach dem Straßenverkehrsgesetz (StVG)	insgesamt weiblich	94 2	27 2	92 2	— —	2 —	— —	— —	2 —	— —
darunter										
Führen eines KFZ ohne Fahrerlaubnis oder trotz Fahrverbots (21 Abs. 1 Nr. 1 StVG)	insgesamt weiblich	82 2	26 2	80 2	— —	2 —	— —	1 —	1 —	— —
Straftaten insgesamt	insgesamt weiblich	4 445 311	410 35	4 012 298	7 2	380 11	38 1	172 3	170 7	53 2
darunter										
nach dem Strafgesetzbuch	insgesamt weiblich	3 466 240	304 30	3 060 229	7 2	353 9	38 1	161 3	154 5	53 2

1) Einschl. Jugendstrafe bei Verurteilten, die gem. § 89b JGG aus dem Jugendstrafvollzug ausgenommen sind. — 2) Einschl. Freiheitsstrafe bei Verurteilten, die gem. § 114 JGG in der Jugendstrafanstalt vollzogen wird.

3. Strafgefangene und Sicherungsverwahrte 2011 nach der strafbaren Handlung und der Vollzugsart
b) Nichtdeutsche

Hauptdeliktgruppe Strafbare Handlung	Geschlecht	Strafgefangene und Sicherungsverwahrte		davon im Vollzug von						Sicherungsverwahrung
		insgesamt	darunter im offenen Vollzug	Freiheitsstrafe ¹⁾		Jugendstrafe ²⁾				
				insgesamt	dar. im Alter von 18 bis unter 21 Jahren	insgesamt	davon im Alter von ... Jahren			
14 bis unter 18	18 bis unter 21	21 oder älter								
Straftaten gegen den Staat, die öffentliche Ordnung und im Amt (§§ 80-168, 331-357, ohne 142)	insgesamt	17	2	17	—	—	—	—	—	—
	weiblich	—	—	—	—	—	—	—	—	—
darunter										
Widerstand gegen die Staatsgewalt (§§ 111 - 121)	insgesamt	6	1	6	—	—	—	—	—	—
	weiblich	—	—	—	—	—	—	—	—	—
Geld- und Wertzeichenfälschung (§§ 146 - 152 b)	insgesamt	7	—	7	—	—	—	—	—	—
	weiblich	—	—	—	—	—	—	—	—	—
falsche uneidliche Aussage und Meineid (§§ 153-162)	insgesamt	1	1	1	—	—	—	—	—	—
	weiblich	—	—	—	—	—	—	—	—	—
falsche Verdächtigung (§ 164)	insgesamt	1	—	1	—	—	—	—	—	—
	weiblich	—	—	—	—	—	—	—	—	—
Straftaten gegen die sexuelle Selbstbestimmung (§§ 174 - 184 f)	insgesamt	42	1	38	—	4	1	3	—	—
	weiblich	—	—	—	—	—	—	—	—	—
darunter										
sexueller und schwerer sexueller Mißbrauch von Kindern (§§ 176 Abs. 1, 2 und 3, 176 a)	insgesamt	6	—	6	—	—	—	—	—	—
	weiblich	—	—	—	—	—	—	—	—	—
sexuelle Nötigung (§ 177 Abs. 1)	insgesamt	8	—	7	—	1	—	1	—	—
	weiblich	—	—	—	—	—	—	—	—	—
Vergewaltigung (§ 177 Abs. 2 Nr. 1)	insgesamt	16	—	14	—	2	—	2	—	—
	weiblich	—	—	—	—	—	—	—	—	—
Schwerwiegende Fälle der sexuellen Nötigung / Vergewaltigung (§ 177 Abs. 2 Nr. 2, Abs. 3 und 4)	insgesamt	11	1	10	—	1	1	—	—	—
	weiblich	—	—	—	—	—	—	—	—	—
Sexuelle Nötigung und Vergewaltigung mit Todesfolge (§ 178)	insgesamt	—	—	—	—	—	—	—	—	—
	weiblich	—	—	—	—	—	—	—	—	—
Zuhälterei (§ 181 a)	insgesamt	—	—	—	—	—	—	—	—	—
	weiblich	—	—	—	—	—	—	—	—	—
Exhibitionistische Handlungen und Verbreitung pornographischer Schriften (§§ 183, 184, 184 a, 184 b)	insgesamt	1	—	1	—	—	—	—	—	—
	weiblich	—	—	—	—	—	—	—	—	—
Andere Straftaten gegen die Person (außer im Straßenverkehr) (§§ 169-173, 185-241 a, ohne 222, 229 i.V.m. Verkehrsunfall)	insgesamt	261	9	224	—	37	3	14	20	—
	weiblich	9	—	8	—	1	—	1	—	—
darunter										
Straftaten gegen den Personenstand, die Ehe und die Familie (§§ 169-173)	insgesamt	1	—	1	—	—	—	—	—	—
	weiblich	—	—	—	—	—	—	—	—	—
darunter										
Verletzung der Unterhaltspflicht (§ 170)	insgesamt	1	—	1	—	—	—	—	—	—
	weiblich	—	—	—	—	—	—	—	—	—
Beleidigung (§ 185)	insgesamt	3	—	3	—	—	—	—	—	—
	weiblich	—	—	—	—	—	—	—	—	—
Mord (§ 211)	insgesamt	67	—	67	—	—	—	—	—	—
	weiblich	4	—	4	—	—	—	—	—	—
versuchter Mord (§ 211, i.V.m. § 23)	insgesamt	12	—	11	—	1	—	—	1	—
	weiblich	—	—	—	—	—	—	—	—	—
Totschlag (§§ 212, 213)	insgesamt	28	—	26	—	2	—	2	—	—
	weiblich	—	—	—	—	—	—	—	—	—
fahrlässige Tötung (außer im Straßenverkehr) (§ 222)	insgesamt	—	—	—	—	—	—	—	—	—
	weiblich	—	—	—	—	—	—	—	—	—
Körperverletzung (§ 223)	insgesamt	40	—	30	—	10	1	3	6	—
	weiblich	—	—	—	—	—	—	—	—	—
gefährliche Körperverletzung (§ 224)	insgesamt	79	1	56	—	23	2	9	12	—
	weiblich	3	—	2	—	1	—	1	—	—
Mißhandlung von Schutzbefohlenen (§ 225)	insgesamt	1	—	1	—	—	—	—	—	—
	weiblich	—	—	—	—	—	—	—	—	—

1) Einschl. Jugendstrafe bei Verurteilten, die gem. § 89b JGG aus dem Jugendstrafvollzug ausgenommen sind. — 2) Einschl. Freiheitsstrafe bei Verurteilten, die gem. § 114 JGG in der Jugendstrafanstalt vollzogen wird.

3. Strafgefängene und Sicherungsverwahrte 2011 nach der strafbaren Handlung und der Vollzugsart

b) Nichtdeutsche

Hauptdeliktsgruppe Strafbare Handlung	Geschlecht	Strafgefängene und Sicherungsverwahrte		davon im Vollzug von						Sicherungsverwahrung
		insgesamt	darunter im offenen Vollzug	Freiheitsstrafe ¹⁾		Jugendstrafe ²⁾				
				insgesamt	dar. im Alter von 18 bis unter 21 Jahren	insgesamt	davon im Alter von ... Jahren			
							14 bis unter 18	18 bis unter 21	21 oder älter	
schwere Körperverletzung (§ 226 Abs. 1)	insgesamt	1	6	1	—	—	—	—	—	—
	weiblich	—	—	—	—	—	—	—	—	—
Körperverletzung mit Todesfolge (§ 227)	insgesamt	1	—	1	—	—	—	—	—	—
	weiblich	—	—	—	—	—	—	—	—	—
fahrlässige Körperverletzung (außer im Straßenverkehr) (§ 229)	insgesamt	1	—	1	—	—	—	—	—	—
	weiblich	—	—	—	—	—	—	—	—	—
Straftaten gegen die persönliche Freiheit (§§ 232-241 a)	insgesamt	24	—	24	—	—	—	—	—	—
	weiblich	2	—	2	—	—	—	—	—	—
Diebstahl und Unterschlagung (§§ 242-248 c)	insgesamt	264	14	244	—	20	2	10	8	—
	weiblich	21	6	20	—	1	1	—	—	—
davon										
Diebstahl (§ 242)	insgesamt	113	—	110	—	3	1	2	—	—
	weiblich	14	—	13	—	1	1	—	—	—
Einbruchdiebstahl (§ 243 Abs. 1 Satz 2 Nr. 1)	insgesamt	38	—	30	—	8	—	4	4	—
	weiblich	1	—	1	—	—	—	—	—	—
Diebstahl in anderen besonders schweren Fällen (§ 243 Abs. 1 Satz 2 Nrn. 2-7)	insgesamt	44	8	39	—	5	1	2	2	—
	weiblich	2	4	2	—	—	—	—	—	—
Diebstahl mit Waffen (§ 244 Abs. 1 Nr. 1)	insgesamt	9	—	9	—	—	—	—	—	—
	weiblich	2	—	2	—	—	—	—	—	—
Wohnungseinbruchdiebstahl (§ 244 Abs. 1 Nr. 3)	insgesamt	12	1	10	—	2	—	1	1	—
	weiblich	—	1	—	—	—	—	—	—	—
Bandendiebstahl und schwerer Bandendiebstahl (§§ 244 Abs. 1 Nr. 2, 244 a)	insgesamt	40	3	38	—	2	—	1	1	—
	weiblich	2	—	2	—	—	—	—	—	—
Unterschlagung (§ 246)	insgesamt	8	—	8	—	—	—	—	—	—
	weiblich	—	—	—	—	—	—	—	—	—
unbefugter Gebrauch eines Fahrzeuges und Entziehung elektrischer Energie (§§ 248 b, 248 c)	insgesamt	—	2	—	—	—	—	—	—	—
	weiblich	—	1	—	—	—	—	—	—	—
Raub und Erpressung, räuberischer Angriff auf Kraftfahrer (§§ 249-255, 316 a)	insgesamt	210	9	156	2	52	7	28	17	2
	weiblich	4	—	4	—	—	—	—	—	—
darunter										
Raub (§ 249)	insgesamt	30	—	18	—	12	2	6	4	—
	weiblich	2	—	2	—	—	—	—	—	—
schwerer Raub (§ 250)	insgesamt	75	—	62	—	13	—	7	6	—
	weiblich	—	—	—	—	—	—	—	—	—
Raub mit Todesfolge (§ 251)	insgesamt	2	1	2	—	—	—	—	—	—
	weiblich	—	—	—	—	—	—	—	—	—
räuberischer Diebstahl und räuberische Erpressung (§§ 252, 255)	insgesamt	100	3	71	2	27	5	15	7	2
	weiblich	2	—	2	—	—	—	—	—	—
räuberischer Angriff auf Kraftfahrer (§ 316 a)	insgesamt	—	—	—	—	—	—	—	—	—
	weiblich	—	—	—	—	—	—	—	—	—
Andere Vermögensdelikte (§§ 257 - 305 a)	insgesamt	140	17	136	1	4	—	1	3	—
	weiblich	6	—	6	—	—	—	—	—	—
darunter										
Begünstigung und Hehlerei (§§ 257-262)	insgesamt	13	4	13	—	—	—	—	—	—
	weiblich	—	—	—	—	—	—	—	—	—
Betrug (§§ 263 - 265 b)	insgesamt	89	11	87	1	2	—	1	1	—
	weiblich	6	—	6	—	—	—	—	—	—
Untreue (§ 266)	insgesamt	—	1	—	—	—	—	—	—	—
	weiblich	—	—	—	—	—	—	—	—	—
Urkundenfälschung (§§ 267 - 282)	insgesamt	32	—	31	—	1	—	—	1	—
	weiblich	—	—	—	—	—	—	—	—	—
Sachbeschädigung (§§ 303 - 305 a)	insgesamt	5	—	4	—	1	—	—	1	—
	weiblich	—	—	—	—	—	—	—	—	—

1) Einschl. Jugendstrafe bei Verurteilten, die gem. § 89b JGG aus dem Jugendstrafvollzug ausgenommen sind. — 2) Einschl. Freiheitsstrafe bei Verurteilten, die gem. § 114 JGG in der Jugendstrafanstalt vollzogen wird.

3. Strafgefängene und Sicherungsverwahrte 2011 nach der strafbaren Handlung und der Vollzugsart
b) Nichtdeutsche

Hauptdeliktgruppe Strafbare Handlung	Geschlecht	Strafgefängene und Sicherungsverwahrte		davon im Vollzug von						Sicherungsverwahrung
		insgesamt	darunter im offenen Vollzug	Freiheitsstrafe ¹⁾		Jugendstrafe ²⁾				
				insgesamt	dar. im Alter von 18 bis unter 21 Jahren	insgesamt	davon im Alter von ... Jahren			
14 bis unter 18	18 bis unter 21	21 oder älter								
Gemeingefährliche einschl. Umwelt-Straftaten (außer im Straßenverkehr) (§§ 306 - 330 a, ohne 315 b, 315 c, 316 und 316 a, 323 a i.V.m. Verkehrsunfall)	insgesamt	8	3	8	—	—	—	—	—	—
	weiblich	—	—	—	—	—	—	—	—	—
darunter										
Brandstiftung (§ 306)	insgesamt	6	—	6	—	—	—	—	—	—
	weiblich	—	—	—	—	—	—	—	—	—
Gefährliche Eingriffe in den Bahn-, Schiffs- und Luftverkehr (§ 315)	insgesamt	—	—	—	—	—	—	—	—	—
	weiblich	—	—	—	—	—	—	—	—	—
Vollrausch ohne Verkehrsunfall (§ 323 a)	insgesamt	—	—	—	—	—	—	—	—	—
	weiblich	—	—	—	—	—	—	—	—	—
Straftaten nach anderen Bundes- und Landesgesetzen (außer StGB und StVG)	insgesamt	459	15	444	—	15	—	9	6	—
	weiblich	36	—	35	—	1	—	—	1	—
darunter										
Straftaten nach dem Betäubungsmittelgesetz (BtMG)	insgesamt	429	13	414	—	15	—	9	6	—
	weiblich	34	—	33	—	1	—	—	1	—
darunter										
nach § 29 Abs. 1 u. 3 BtMG	insgesamt	59	—	54	—	5	—	3	2	—
	weiblich	3	—	3	—	—	—	—	—	—
nach §§ 29 a und 30 BtMG	insgesamt	343	4	333	—	10	—	6	4	—
	weiblich	31	—	30	—	1	—	—	1	—
Straftaten nach der Abgabenordnung (AO)	insgesamt	10	2	10	—	—	—	—	—	—
	weiblich	1	—	1	—	—	—	—	—	—
Straftaten im Straßenverkehr	insgesamt	44	6	43	—	1	—	1	—	—
	weiblich	1	—	1	—	—	—	—	—	—
davon										
Straftaten im Straßenverkehr nach dem StGB in Trunkenheit	insgesamt	18	3	18	—	—	—	—	—	—
	weiblich	1	—	1	—	—	—	—	—	—
darunter										
Trunkenheit im Verkehr ohne Verkehrsunfall (§ 316)	insgesamt	14	—	14	—	—	—	—	—	—
	weiblich	1	—	1	—	—	—	—	—	—
fahrlässige Tötung und fahrlässige Körperverletzung (§§ 222, 229)	insgesamt	—	70	—	—	—	—	—	—	—
	weiblich	—	6	—	—	—	—	—	—	—
Gefährdung des Straßenverkehrs (§ 315 c Abs. 1 Nr. 1 a)	insgesamt	3	—	3	—	—	—	—	—	—
	weiblich	—	—	—	—	—	—	—	—	—
unerlaubtes Entfernen vom Unfallort ohne Personenschäden (§ 142)	insgesamt	—	—	—	—	—	—	—	—	—
	weiblich	—	—	—	—	—	—	—	—	—
Straftaten im Straßenverkehr nach dem StGB und StVG ohne Trunkenheit	insgesamt	26	3	25	—	1	—	1	—	—
	weiblich	—	—	—	—	—	—	—	—	—
darunter										
fahrlässige Tötung und fahrlässige Körperverletzung (§§ 222, 229)	insgesamt	—	—	—	—	—	—	—	—	—
	weiblich	—	—	—	—	—	—	—	—	—
unerlaubtes Entfernen vom Unfallort ohne Personenschäden (§ 142)	insgesamt	4	—	4	—	—	—	—	—	—
	weiblich	—	—	—	—	—	—	—	—	—
Straftaten nach dem Straßenverkehrsgesetz (StVG)	insgesamt	22	—	21	—	1	—	—	1	—
	weiblich	—	—	—	—	—	—	—	—	—
darunter										
Führen eines KFZ ohne Fahrerlaubnis oder trotz Fahrverbots (21 Abs. 1 Nr. 1 StVG)	insgesamt	17	—	16	—	1	—	1	—	—
	weiblich	—	—	—	—	—	—	—	—	—
Straftaten insgesamt	insgesamt	1 445	76	1 310	3	133	13	66	54	2
	weiblich	77	6	74	—	3	1	1	1	—
darunter										
nach dem Strafgesetzbuch	insgesamt	964	—	845	3	117	13	56	48	2
	weiblich	41	—	39	—	2	1	1	—	—

1) Einschl. Jugendstrafe bei Verurteilten, die gem. § 89b JGG aus dem Jugendstrafvollzug ausgenommen sind. — 2) Einschl. Freiheitsstrafe bei Verurteilten, die gem. § 114 JGG in der Jugendstrafanstalt vollzogen wird.

**4. Strafgefangene und Sicherungsverwahrte 2011 nach Altersgruppen
und der voraussichtlichen Vollzugsdauer**

a) Deutsche und Nichtdeutsche

Altersgruppen in Jahren	Ge- schlecht	Strafge- fangene und Sie- cherungs- verwahrte	davon mit voraussichtlicher Vollzugsdauer										
			unter 1 Monat	1 bis unter 3 Monate	3 bis unter 6 Monate	6 bis einschl. 9 Monate	mehr als 9 Monate bis einschl. 1 Jahr	mehr als 1 bis einschl. 2 Jahre	mehr als 2 bis einschl. 5 Jahre	mehr als 5 bis einschl. 10 Jahre	mehr als 10 bis einschl. 15 Jahre	lebens- lang	unbe- stimmter Dauer
14 bis unter 16	insgesamt	1	—	—	—	1	—	—	—	—	—	—	—
	weiblich	—	—	—	—	—	—	—	—	—	—	—	—
16 bis unter 17	insgesamt	10	—	—	—	—	1	5	4	—	—	—	—
	weiblich	1	—	—	—	—	1	—	—	—	—	—	—
17 bis unter 18	insgesamt	27	—	—	1	3	1	16	6	—	—	—	—
	weiblich	—	—	—	—	—	—	—	—	—	—	—	—
18 bis unter 19	insgesamt	49	—	—	1	4	5	15	23	1	—	—	—
	weiblich	4	—	—	—	2	1	—	1	—	—	—	—
19 bis unter 20	insgesamt	53	—	—	1	4	2	18	27	1	—	—	—
	weiblich	—	—	—	—	—	—	—	—	—	—	—	—
20 bis unter 21	insgesamt	77	—	2	2	2	11	30	26	4	—	—	—
	weiblich	1	—	—	—	—	—	1	—	—	—	—	—
21 bis unter 25	insgesamt	454	7	24	43	38	38	99	181	22	1	1	—
	weiblich	31	—	4	4	5	4	5	7	2	—	—	—
25 bis unter 30	insgesamt	794	12	68	121	109	52	139	224	56	4	9	—
	weiblich	61	1	10	11	10	5	10	12	1	—	1	—
30 bis unter 35	insgesamt	747	3	69	113	89	61	126	191	58	9	26	2
	weiblich	55	2	7	11	7	6	6	13	1	—	2	—
35 bis unter 40	insgesamt	616	9	47	95	70	45	81	164	68	9	24	4
	weiblich	37	2	8	10	5	3	—	5	1	—	2	1
40 bis unter 45	insgesamt	572	7	52	74	47	44	86	155	57	12	27	11
	weiblich	43	1	7	7	5	4	5	10	1	—	2	1
45 bis unter 50	insgesamt	426	6	21	46	51	25	55	117	42	18	36	9
	weiblich	29	2	3	3	3	2	5	9	—	—	2	—
50 bis unter 55	insgesamt	294	8	19	20	22	12	36	91	33	9	35	9
	weiblich	25	—	4	2	1	1	2	7	3	1	4	—
55 bis unter 60	insgesamt	154	3	10	11	7	4	21	51	20	5	12	10
	weiblich	8	—	—	1	2	—	—	5	—	—	—	—
60 bis unter 65	insgesamt	105	2	4	8	9	5	15	30	9	1	16	6
	weiblich	8	—	—	2	2	—	2	—	—	—	2	—
65 bis unter 70	insgesamt	39	4	3	2	1	2	4	13	4	1	5	—
	weiblich	5	2	—	—	—	—	—	2	—	—	1	—
70 oder älter	insgesamt	27	—	4	1	2	1	3	5	4	2	3	2
	weiblich	3	—	2	—	1	—	—	—	—	—	—	—
Insgesamt	insgesamt	4 445	61	323	539	459	309	749	1 308	379	71	194	53
	weiblich	311	10	45	51	43	27	36	71	9	1	16	2
davon													
Jugendliche	insgesamt	38	—	—	1	4	2	21	10	—	—	—	—
	weiblich	1	—	—	—	—	1	—	—	—	—	—	—
Heranwachsende	insgesamt	179	—	2	4	10	18	63	76	6	—	—	—
	weiblich	5	—	—	—	2	1	1	1	—	—	—	—
Erwachsene	insgesamt	4 228	61	321	534	445	289	665	1 222	373	71	194	53
	weiblich	305	10	45	51	41	25	35	70	9	1	16	2

**4. Strafgefangene und Sicherungsverwahrte 2011 nach Altersgruppen
und der voraussichtlichen Vollzugsdauer**
b) offener Vollzug

Altersgruppen in Jahren	Ge- schlecht	Strafge- fangene und Sie- cherungs- verwahrte	davon mit voraussichtlicher Vollzugsdauer										lebens- lang	unbe- stimmter Dauer
			unter 1 Monat	1 bis unter 3 Monate	3 bis unter 6 Monate	6 bis einschl. 9 Monate	mehr als 9 Monate bis einschl. 1 Jahr	mehr als 1 bis einschl. 2 Jahre	mehr als 2 bis einschl. 5 Jahre	mehr als 5 bis einschl. 10 Jahre	mehr als 10 bis einschl. 15 Jahre			
14 bis unter 16	insgesamt	—	—	—	—	—	—	—	—	—	—	—	—	—
	weiblich	—	—	—	—	—	—	—	—	—	—	—	—	—
16 bis unter 17	insgesamt	—	—	—	—	—	—	—	—	—	—	—	—	—
	weiblich	—	—	—	—	—	—	—	—	—	—	—	—	—
17 bis unter 18	insgesamt	—	—	—	—	—	—	—	—	—	—	—	—	—
	weiblich	—	—	—	—	—	—	—	—	—	—	—	—	—
18 bis unter 19	insgesamt	1	—	—	—	—	—	—	—	1	—	—	—	—
	weiblich	—	—	—	—	—	—	—	—	—	—	—	—	—
19 bis unter 20	insgesamt	3	—	—	—	—	—	—	—	3	—	—	—	—
	weiblich	—	—	—	—	—	—	—	—	—	—	—	—	—
20 bis unter 21	insgesamt	3	—	—	—	—	—	1	1	1	—	—	—	—
	weiblich	—	—	—	—	—	—	—	—	—	—	—	—	—
21 bis unter 25	insgesamt	16	—	—	1	3	—	5	6	1	—	—	—	—
	weiblich	2	—	—	—	1	—	1	—	—	—	—	—	—
25 bis unter 30	insgesamt	65	1	5	9	7	1	11	26	5	—	—	—	—
	weiblich	9	—	—	2	2	—	2	2	1	—	—	—	—
30 bis unter 35	insgesamt	67	—	7	7	4	5	12	29	3	—	—	—	—
	weiblich	4	—	—	—	—	2	1	1	—	—	—	—	—
35 bis unter 40	insgesamt	64	—	2	11	12	6	5	20	6	1	1	—	—
	weiblich	5	—	1	2	—	1	—	1	—	—	—	—	—
40 bis unter 45	insgesamt	49	1	1	8	6	5	6	16	4	—	2	—	—
	weiblich	4	—	—	1	1	1	—	—	—	—	1	—	—
45 bis unter 50	insgesamt	46	—	1	10	6	2	6	12	5	2	2	—	—
	weiblich	4	—	1	—	1	—	1	1	—	—	—	—	—
50 bis unter 55	insgesamt	38	—	1	1	8	2	4	20	1	—	1	—	—
	weiblich	1	—	—	—	1	—	—	—	—	—	—	—	—
55 bis unter 60	insgesamt	22	—	—	4	2	2	5	7	1	1	—	—	—
	weiblich	2	—	—	—	1	—	—	1	—	—	—	—	—
60 bis unter 65	insgesamt	21	—	1	2	2	—	1	12	—	1	2	—	—
	weiblich	2	—	—	1	—	—	—	—	—	—	1	—	—
65 bis unter 70	insgesamt	9	—	—	1	—	—	2	6	—	—	—	—	—
	weiblich	1	—	—	—	—	—	—	1	—	—	—	—	—
70 oder älter	insgesamt	6	—	1	1	1	—	1	1	—	—	1	—	—
	weiblich	1	—	1	—	—	—	—	—	—	—	—	—	—
Insgesamt	insgesamt	410	2	19	55	51	24	59	160	26	5	9	—	—
	weiblich	35	—	3	6	7	4	5	7	1	—	2	—	—
davon														
Jugendliche	insgesamt	—	—	—	—	—	—	—	—	—	—	—	—	—
	weiblich	—	—	—	—	—	—	—	—	—	—	—	—	—
Heranwachsende	insgesamt	7	—	—	—	—	1	1	5	—	—	—	—	—
	weiblich	—	—	—	—	—	—	—	—	—	—	—	—	—
Erwachsene	insgesamt	403	2	19	55	51	23	58	155	26	5	9	—	—
	weiblich	35	—	3	6	7	4	5	7	1	—	2	—	—

**4. Strafgefangene und Sicherungsverwahrte 2011 nach Altersgruppen
und der voraussichtlichen Vollzugsdauer**

c) Nichtdeutsche

Altersgruppen in Jahren	Ge- schlecht	Strafge- fangene und Siche- rungs- verwahrte	davon mit voraussichtlicher Vollzugsdauer											
			unter 1 Monat	1 bis unter 3 Monate	3 bis unter 6 Monate	6 bis einschl. 9 Monate	mehr als 9 Monate bis einschl. 1 Jahr	mehr als 1 bis einschl. 2 Jahre	mehr als 2 bis einschl. 5 Jahre	mehr als 5 bis einschl. 10 Jahre	mehr als 10 bis einschl. 15 Jahre	lebens- lang	unbe- stimmter Dauer	
14 bis unter 16	insgesamt	1	—	—	—	1	—	—	—	—	—	—	—	—
	weiblich	—	—	—	—	—	—	—	—	—	—	—	—	—
16 bis unter 17	insgesamt	4	—	—	—	—	1	3	—	—	—	—	—	—
	weiblich	1	—	—	—	—	1	—	—	—	—	—	—	—
17 bis unter 18	insgesamt	8	—	—	—	—	—	5	3	—	—	—	—	—
	weiblich	—	—	—	—	—	—	—	—	—	—	—	—	—
18 bis unter 19	insgesamt	19	—	—	—	2	2	6	9	—	—	—	—	—
	weiblich	1	—	—	—	—	1	—	—	—	—	—	—	—
19 bis unter 20	insgesamt	21	—	—	1	3	—	8	9	—	—	—	—	—
	weiblich	—	—	—	—	—	—	—	—	—	—	—	—	—
20 bis unter 21	insgesamt	29	—	1	—	1	4	13	8	2	—	—	—	—
	weiblich	—	—	—	—	—	—	—	—	—	—	—	—	—
21 bis unter 25	insgesamt	175	4	11	10	7	9	36	91	7	—	—	—	—
	weiblich	9	—	—	1	1	2	1	4	—	—	—	—	—
25 bis unter 30	insgesamt	258	6	22	24	20	19	34	106	22	3	2	—	—
	weiblich	14	—	2	—	2	1	2	7	—	—	—	—	—
30 bis unter 35	insgesamt	260	2	14	26	13	15	43	100	28	5	14	—	—
	weiblich	13	1	—	—	1	1	1	8	1	—	—	—	—
35 bis unter 40	insgesamt	243	2	15	24	14	16	27	89	40	5	11	—	—
	weiblich	10	—	3	2	1	1	—	2	—	—	1	—	—
40 bis unter 45	insgesamt	192	3	20	23	11	9	27	64	20	5	10	—	—
	weiblich	5	—	—	2	—	—	1	2	—	—	—	—	—
45 bis unter 50	insgesamt	108	2	5	5	11	7	12	38	13	1	12	2	—
	weiblich	8	—	—	—	1	—	—	5	—	—	2	—	—
50 bis unter 55	insgesamt	61	4	2	2	5	2	9	24	8	2	3	—	—
	weiblich	9	—	—	1	—	—	1	5	2	—	—	—	—
55 bis unter 60	insgesamt	35	1	3	3	3	—	4	19	1	—	1	—	—
	weiblich	3	—	—	—	1	—	—	2	—	—	—	—	—
60 bis unter 65	insgesamt	18	1	1	3	—	—	—	8	2	—	3	—	—
	weiblich	1	—	—	1	—	—	—	—	—	—	—	—	—
65 bis unter 70	insgesamt	11	1	1	1	—	—	2	1	2	—	3	—	—
	weiblich	3	1	—	—	—	—	—	1	—	—	1	—	—
70 oder älter	insgesamt	2	—	1	—	—	—	—	—	—	—	1	—	—
	weiblich	—	—	—	—	—	—	—	—	—	—	—	—	—
Insgesamt	insgesamt	1 445	26	96	122	91	84	229	569	145	21	60	2	—
	weiblich	77	2	5	7	7	7	6	36	3	—	4	—	—
davon														
Jugendliche	insgesamt	13	—	—	—	1	1	8	3	—	—	—	—	—
	weiblich	1	—	—	—	—	1	—	—	—	—	—	—	—
Heranwachsende	insgesamt	69	—	1	1	6	6	27	26	2	—	—	—	—
	weiblich	1	—	—	—	—	1	—	—	—	—	—	—	—
Erwachsene	insgesamt	1 363	26	95	121	84	77	194	540	143	21	60	2	—
	weiblich	75	2	5	7	7	5	6	36	3	—	4	—	—

5. Strafgefangene im Vollzug von Freiheitsstrafe¹⁾ 2011 nach Altersgruppen und der voraussichtlichen Vollzugsdauer

Altersgruppen in Jahren	Geschlecht	Strafgefangene insgesamt	davon mit voraussichtlicher Vollzugsdauer									lebenslang
			unter 1 Monat	1 bis unter 3 Monate	3 bis unter 6 Monate	6 bis einschl. 9 Monate	mehr als 9 Monate bis einschl. 1 Jahr	mehr als 1 bis einschl. 2 Jahre	mehr als 2 bis einschl. 5 Jahre	mehr als 5 bis einschl. 10 Jahre	mehr als 10 bis einschl. 15 Jahre	
Insgesamt												
18 bis unter 19	insgesamt	2	—	—	—	1	—	—	1	—	—	—
	weiblich	2	—	—	—	1	—	—	1	—	—	—
19 bis unter 20	insgesamt	3	—	—	—	—	—	2	1	—	—	—
	weiblich	—	—	—	—	—	—	—	—	—	—	—
20 bis unter 21	insgesamt	2	—	1	—	—	—	—	1	—	—	—
	weiblich	—	—	—	—	—	—	—	—	—	—	—
21 bis unter 25	insgesamt	290	6	22	32	30	19	47	115	17	1	1
	weiblich	24	—	3	3	3	4	4	6	1	—	—
25 bis unter 30	insgesamt	791	12	68	121	108	52	139	223	55	4	9
	weiblich	61	1	10	11	10	5	10	12	1	—	1
30 bis unter 35	insgesamt	743	3	69	113	88	61	125	191	58	9	26
	weiblich	55	2	7	11	7	6	6	13	1	—	2
35 bis unter 40	insgesamt	611	9	47	95	70	45	81	164	67	9	24
	weiblich	36	2	8	10	5	3	—	5	1	—	2
40 bis unter 45	insgesamt	561	7	52	74	47	44	86	155	57	12	27
	weiblich	42	1	7	7	5	4	5	10	1	—	2
45 bis unter 50	insgesamt	417	6	21	46	51	25	55	117	42	18	36
	weiblich	29	2	3	3	3	2	5	9	—	—	2
50 bis unter 55	insgesamt	285	8	19	20	22	12	36	91	33	9	35
	weiblich	25	—	4	2	1	1	2	7	3	1	4
55 bis unter 60	insgesamt	144	3	10	11	7	4	21	51	20	5	12
	weiblich	8	—	—	1	2	—	—	5	—	—	—
60 bis unter 65	insgesamt	99	2	4	8	9	5	15	30	9	1	16
	weiblich	8	—	—	2	2	—	2	—	—	—	2
65 bis unter 70	insgesamt	39	4	3	2	1	2	4	13	4	1	5
	weiblich	5	2	—	—	—	—	—	2	—	—	1
70 oder älter	insgesamt	25	—	4	1	2	1	3	5	4	2	3
	weiblich	3	—	2	—	1	—	—	—	—	—	—
Insgesamt	insgesamt	4 012	60	320	523	436	270	614	1 158	366	71	194
	weiblich	298	10	44	50	40	25	34	70	8	1	16
davon												
Heranwachsende	insgesamt	7	—	1	—	1	—	2	3	—	—	—
	weiblich	2	—	—	—	1	—	—	1	—	—	—
Erwachsene	insgesamt	4 005	60	319	523	435	270	612	1 155	366	71	194
	weiblich	296	10	44	50	39	25	34	69	8	1	16
darunter gemäß § 89b JGG aus dem Jugendstrafvollzug ausgenommen												
18 bis unter 19	insgesamt	2	—	—	—	1	—	—	1	—	—	—
	weiblich	2	—	—	—	1	—	—	1	—	—	—
19 bis unter 20	insgesamt	3	—	—	—	—	—	2	1	—	—	—
	weiblich	—	—	—	—	—	—	—	—	—	—	—
20 bis unter 21	insgesamt	1	—	—	—	—	—	—	1	—	—	—
	weiblich	—	—	—	—	—	—	—	—	—	—	—
21 bis unter 25	insgesamt	55	—	2	5	5	7	17	16	3	—	—
	weiblich	10	—	—	1	2	3	3	1	—	—	—
25 oder älter	insgesamt	42	—	—	6	6	5	14	7	4	—	—
	weiblich	2	—	—	—	—	1	1	—	—	—	—
Insgesamt	insgesamt	103	—	2	11	12	12	33	26	7	—	—
	weiblich	14	—	—	1	3	4	4	2	—	—	—

1) Einschl. Jugendstrafe bei Verurteilten, die gem. § 89b JGG aus dem Jugendstrafvollzug ausgenommen sind.

**6. Strafgefängene im Vollzug von Jugendstrafe¹⁾ und Sicherungsverwahrung 2011
nach Altersgruppen und der voraussichtlichen Vollzugsdauer**

Altersgruppen in Jahren	Ge- schlecht	Ins- gesamt	davon mit voraussichtlicher Vollzugsdauer									
			unter 1 Monat	1 bis unter 3 Monate	3 bis unter 6 Monate	6 bis einschl. 9 Monate	mehr als 9 Monate bis einschl. 1 Jahr	mehr als 1 bis einschl. 2 Jahre	mehr als 2 bis einschl. 5 Jahre	mehr als 5 bis einschl. 10 Jahre	unbe- stimmter Dauer	
a) Strafgefängene im Vollzug von Jugendstrafe												
14 bis unter 15	insgesamt	—	—	—	—	—	—	—	—	—	—	—
	weiblich	—	—	—	—	—	—	—	—	—	—	—
15 bis unter 16	insgesamt	1	—	—	—	1	—	—	—	—	—	—
	weiblich	—	—	—	—	—	—	—	—	—	—	—
16 bis unter 17	insgesamt	10	—	—	—	—	1	5	4	—	—	—
	weiblich	1	—	—	—	—	1	—	—	—	—	—
17 bis unter 18	insgesamt	27	—	—	1	3	1	16	6	—	—	—
	weiblich	—	—	—	—	—	—	—	—	—	—	—
18 bis unter 19	insgesamt	47	—	—	1	3	5	15	22	1	—	—
	weiblich	2	—	—	—	1	1	—	—	—	—	—
19 bis unter 20	insgesamt	50	—	—	1	4	2	16	26	1	—	—
	weiblich	—	—	—	—	—	—	—	—	—	—	—
20 bis unter 21	insgesamt	75	—	1	2	2	11	30	25	4	—	—
	weiblich	1	—	—	—	—	—	1	—	—	—	—
21 bis unter 25	insgesamt	164	1	2	11	8	19	52	66	5	—	—
	weiblich	7	—	1	1	2	—	1	1	1	—	—
25 oder älter	insgesamt	6	—	—	—	2	—	1	1	2	—	—
	weiblich	—	—	—	—	—	—	—	—	—	—	—
Insgesamt	insgesamt	380	1	3	16	23	39	135	150	13	—	—
	weiblich	11	—	1	1	3	2	2	1	1	—	—
davon												
Jugendliche	insgesamt	38	—	—	1	4	2	21	10	—	—	—
	weiblich	1	—	—	—	—	1	—	—	—	—	—
Heranwachsende	insgesamt	172	—	1	4	9	18	61	73	6	—	—
	weiblich	3	—	—	—	1	1	1	—	—	—	—
Erwachsene	insgesamt	170	1	2	11	10	19	53	67	7	—	—
	weiblich	7	—	1	1	2	—	1	1	1	—	—
b) Sicherungsverwahrte												
21 bis unter 30	insgesamt	—	—	—	—	—	—	—	—	—	—	—
	weiblich	—	—	—	—	—	—	—	—	—	—	—
30 bis unter 35	insgesamt	2	—	—	—	—	—	—	—	—	—	2
	weiblich	—	—	—	—	—	—	—	—	—	—	—
35 bis unter 40	insgesamt	4	—	—	—	—	—	—	—	—	—	4
	weiblich	1	—	—	—	—	—	—	—	—	—	1
40 bis unter 45	insgesamt	11	—	—	—	—	—	—	—	—	—	11
	weiblich	1	—	—	—	—	—	—	—	—	—	1
45 bis unter 50	insgesamt	9	—	—	—	—	—	—	—	—	—	9
	weiblich	—	—	—	—	—	—	—	—	—	—	—
50 bis unter 55	insgesamt	9	—	—	—	—	—	—	—	—	—	9
	weiblich	—	—	—	—	—	—	—	—	—	—	—
55 bis unter 60	insgesamt	10	—	—	—	—	—	—	—	—	—	10
	weiblich	—	—	—	—	—	—	—	—	—	—	—
60 oder älter	insgesamt	8	—	—	—	—	—	—	—	—	—	8
	weiblich	—	—	—	—	—	—	—	—	—	—	—
Insgesamt	insgesamt	53	—	—	—	—	—	—	—	—	—	53
	weiblich	2	—	—	—	—	—	—	—	—	—	2

1) Einschl. Freiheitsstrafe bei Verurteilten, die gem. § 114 JGG in der Jugendstrafanstalt vollzogen wird.

7. Strafgefängene und Sicherungsverwahrte 2011 nach dem Wiedereinlieferungsabstand

Art und Häufigkeit der Vorstrafen Wiedereinlieferungsabstand	Ge- schlecht	Strafgefängene und Sicherungs- verwahrte		davon im							
				Freiheitsstrafe ¹⁾							
		insge- sam	dar. im offenen Vollzug	ins- gesamt	im offenen Vollzug	Jugend- strafe gem. § 89b JGG	darunter				
							im Alter von ... Jahren				
					18 bis unter 21	21 bis unter 25	25 bis unter 30	30 bis unter 40	40 oder mehr		
Nichtvorbestafte	insgesamt	1 751	173	1 480	165	46	6	156	304	444	570
	weiblich	136	13	129	12	9	1	16	31	28	53
Vorbestrafte insgesamt	insgesamt	2 694	237	2 532	235	50	1	134	487	910	1 000
	weiblich	175	22	169	22	4	1	8	30	63	67
davon mit											
Geldstrafe	insgesamt	384	56	381	56	7	—	38	94	134	115
	weiblich	28	5	28	5	1	—	4	8	5	11
Jugendstrafe	insgesamt	192	8	95	6	24	1	43	37	11	3
	weiblich	6	—	3	—	2	1	1	—	1	—
Freiheitsstrafe ³⁾	insgesamt	459	22	446	22	6	—	17	79	164	186
	weiblich	20	2	20	2	1	—	2	3	7	8
Jugendstrafe und Geldstrafe	insgesamt	66	6	62	6	3	—	9	30	16	7
	weiblich	2	—	2	—	—	—	—	1	1	—
Freiheitsstrafe ³⁾ und Geldstrafe	insgesamt	997	111	991	111	—	—	12	112	385	482
	weiblich	94	13	94	13	—	—	—	12	38	44
Freiheitsstrafe ³⁾ und Jugendstrafe	insgesamt	508	33	476	33	7	—	13	113	180	170
	weiblich	25	2	22	2	—	—	1	6	11	4
Freiheitsstrafe ³⁾ und Sicherungsverwahrung	insgesamt	—	—	—	—	—	—	—	—	—	—
	weiblich	—	—	—	—	—	—	—	—	—	—
Freiheitsstrafe ³⁾ , Jugendstrafe und Sicherungsverwahrung	insgesamt	—	—	—	—	—	—	—	—	—	—
	weiblich	—	—	—	—	—	—	—	—	—	—
sonstige Strafverbindungen und freiheitsentziehenden Maßregeln	insgesamt	88	1	81	1	3	—	2	22	20	37
	weiblich	—	—	—	—	—	—	—	—	—	—
Vorbestrafte nach der Häufigkeit der Vorstrafen											
1 mal	insgesamt	658	45	575	44	28	1	68	140	177	189
	weiblich	28	1	25	1	3	1	4	6	7	7
2 mal	insgesamt	331	27	302	26	12	—	31	75	100	96
	weiblich	23	3	23	3	1	—	2	5	6	10
3 mal	insgesamt	244	28	236	28	1	—	16	68	86	66
	weiblich	17	8	17	8	—	—	1	3	7	6
4 mal	insgesamt	239	30	233	30	5	—	10	60	93	70
	weiblich	15	5	14	5	—	—	1	4	6	3
5 bis 10 mal	insgesamt	847	78	816	78	4	—	9	128	345	334
	weiblich	51	4	49	4	—	—	—	10	23	16
11 mal oder öfter	insgesamt	375	29	370	29	—	—	—	16	109	245
	weiblich	41	1	41	1	—	—	—	2	14	25
Wieder eingelieferte Vorbestrafte											
	insgesamt	1 642	108	1 552	108	28	1	57	254	579	661
	weiblich	103	6	99	6	2	1	3	14	44	37
davon nach dem Wiedereinlieferungsabstand im ... nach der vorhergegangenen Entlassung											
1. Halbjahr	insgesamt	253	8	230	8	7	1	14	58	92	65
	weiblich	30	1	28	1	1	1	1	5	14	7
2. Halbjahr	insgesamt	179	6	160	6	3	—	14	32	64	50
	weiblich	12	—	10	—	—	—	1	3	5	1
2. Jahr	insgesamt	294	13	277	13	7	—	17	51	104	105
	weiblich	26	3	26	3	—	—	—	4	14	8
3. bis 5. Jahr	insgesamt	512	34	486	34	9	—	10	89	183	204
	weiblich	18	1	18	1	1	—	1	—	7	10
6. Jahr oder später	insgesamt	404	47	399	47	2	—	2	24	136	237
	weiblich	17	1	17	1	—	—	—	2	4	11

1) Einschl. Jugendstrafe bei Verurteilten, die gem. § 89b JGG aus dem Jugendstrafvollzug ausgenommen sind. — 2) Einschl. Freiheitsstrafe bei Verurteilten, die

sowie nach Art und Häufigkeit der Vorstrafen

Vollzug von							Sicherungs- ver- wahrung	Ge- schlecht	Art und Häufigkeit der Vorstrafen Wiedereinlieferungsabstand
Jugendstrafe ²⁾									
ins- gesamt	darunter								
	im offenen Vollzug	Freiheits- strafe gem. § 114 JGG	im Alter von ... Jahren						
			14 bis unter 18	18 bis unter 21	21 bis unter 25	25 oder mehr			
268	8	11	28	125	114	1	3	insgesamt	Nichtvorbestafte
7	1	—	1	1	5	—	—	weiblich	
112	2	9	10	47	50	5	50	insgesamt	Vorbestrafte insgesamt
4	—	—	—	2	2	—	2	weiblich	
3	—	1	—	1	2	—	—	insgesamt	davon mit
—	—	—	—	—	—	—	—	weiblich	Geldstrafe
96	2	3	10	44	41	1	1	insgesamt	Jugendstrafe
3	—	—	—	2	1	—	—	weiblich	
8	—	3	—	2	4	2	5	insgesamt	Freiheitsstrafe ¹⁾
—	—	—	—	—	—	—	—	weiblich	
3	—	2	—	—	1	2	1	insgesamt	Jugendstrafe und Geldstrafe
—	—	—	—	—	—	—	—	weiblich	
—	—	—	—	—	—	—	6	insgesamt	Freiheitsstrafe ¹⁾ und Geldstrafe
—	—	—	—	—	—	—	—	weiblich	
1	—	—	—	—	1	—	31	insgesamt	Freiheitsstrafe ¹⁾ und Jugendstrafe
1	—	—	—	—	1	—	2	weiblich	
—	—	—	—	—	—	—	—	insgesamt	Freiheitsstrafe ¹⁾ und Sicherungsverwahrung
—	—	—	—	—	—	—	—	weiblich	
—	—	—	—	—	—	—	—	insgesamt	Freiheitsstrafe ¹⁾ , Jugendstrafe
—	—	—	—	—	—	—	—	weiblich	und Sicherungsverwahrung
1	—	—	—	—	1	—	6	insgesamt	sonstige Strafverbindungen und
—	—	—	—	—	—	—	—	weiblich	freiheitsentziehenden Maßnahmen
80	1	5	8	35	35	2	3	insgesamt	Vorbestrafte nach der Häufigkeit der Vorstrafen
3	—	—	—	2	1	—	—	weiblich	1 mal
24	1	3	2	9	11	2	5	insgesamt	2 mal
—	—	—	—	—	—	—	—	weiblich	
5	—	—	—	2	3	—	3	insgesamt	3 mal
—	—	—	—	—	—	—	—	weiblich	
2	—	—	—	1	1	—	4	insgesamt	4 mal
1	—	—	—	—	1	—	—	weiblich	
1	—	1	—	—	—	1	30	insgesamt	5 bis 10 mal
—	—	—	—	—	—	—	2	weiblich	
—	—	—	—	—	—	—	5	insgesamt	11 mal oder öfter
—	—	—	—	—	—	—	—	weiblich	
41	—	3	1	12	25	3	49	insgesamt	Wieder eingelieferte Vorbestrafte
2	—	—	—	1	1	—	2	weiblich	
davon nach dem Wiedereinlieferungsabstand im ... nach der vorhergegangenen Entlassung									
11	—	—	1	6	4	—	12	insgesamt	1. Halbjahr
1	—	—	—	1	—	—	1	weiblich	
8	—	—	—	3	5	—	11	insgesamt	2. Halbjahr
1	—	—	—	—	1	—	1	weiblich	
9	—	—	—	3	6	—	8	insgesamt	2. Jahr
—	—	—	—	—	—	—	—	weiblich	
12	—	1	—	—	10	2	14	insgesamt	3. bis 5. Jahr
—	—	—	—	—	—	—	—	weiblich	
1	—	2	—	—	—	1	4	insgesamt	6. Jahr oder später
—	—	—	—	—	—	—	—	weiblich	

gem. § 114 JGG in der Jugendstrafanstalt vollzogen wird. — 3) Auch Zuchthaus, Gefängnis, Einschließung und Haft.

8. Nichtdeutsche Strafgefangene und Sicherungsverwahrte 2011 nach dem Wiedereinlieferungsabstand sowie der Art und Häufigkeit der Vorstrafen

Art und Häufigkeit der Vorstrafen Wiedereinlieferungsabstand	Geschlecht	Strafgefangene und Sicherungsverwahrte	davon im Vollzug von							Jugendstrafe	Sicherungsverwahrung
			Freiheitsstrafe ¹⁾								
			insgesamt	davon im Alter von ... Jahren							
				18 bis unter 21	21 bis unter 25	25 bis unter 30	30 bis unter 40	40 oder mehr			
Nichtvorbestafte	insgesamt	778	672	3	85	144	235	205	106	—	
	weiblich	52	50	—	7	12	13	—	2	—	
Vorbestrafte insgesamt	insgesamt	667	638	—	36	114	268	220	27	2	
	weiblich	25	24	—	1	2	10	11	1	—	
davon mit											
Geldstrafe	insgesamt	123	122	—	11	26	53	32	1	—	
	weiblich	4	4	—	—	—	1	3	—	—	
Jugendstrafe	insgesamt	57	33	—	16	12	5	—	24	—	
	weiblich	3	2	—	1	—	1	—	1	—	
Freiheitsstrafe ¹⁾	insgesamt	128	126	—	1	22	54	49	2	—	
	weiblich	2	2	—	—	—	1	1	—	—	
Jugendstrafe und Geldstrafe	insgesamt	13	13	—	2	5	4	2	—	—	
	weiblich	1	1	—	—	—	1	—	—	—	
Freiheitsstrafe ²⁾ und Geldstrafe	insgesamt	262	262	—	3	29	110	120	—	—	
	weiblich	11	11	—	—	1	4	6	—	—	
Freiheitsstrafe ²⁾ und Jugendstrafe	insgesamt	78	77	—	3	19	42	13	—	1	
	weiblich	4	4	—	—	1	2	1	—	—	
Freiheitsstrafe ¹⁾ und Sicherungsverwahrung	insgesamt	—	—	—	—	—	—	—	—	—	
	weiblich	—	—	—	—	—	—	—	—	—	
Freiheitsstrafe ²⁾ , Jugendstrafe und Sicherungsverwahrung	insgesamt	—	—	—	—	—	—	—	—	—	
	weiblich	—	—	—	—	—	—	—	—	—	
sonstige Strafverbindungen und freiheitsentziehenden Maßregeln	insgesamt	6	5	—	—	1	—	4	—	1	
	weiblich	—	—	—	—	—	—	—	—	—	
Vorbestrafte nach der Häufigkeit der Vorstrafen											
1 mal	insgesamt	198	177	—	20	43	65	49	21	—	
	weiblich	5	4	—	1	—	1	2	1	—	
2 mal	insgesamt	90	87	—	7	19	35	26	3	—	
	weiblich	2	2	—	—	—	1	1	—	—	
3 mal	insgesamt	69	66	—	4	14	30	18	2	1	
	weiblich	3	3	—	—	—	2	1	—	—	
4 mal	insgesamt	70	68	—	3	12	27	26	1	1	
	weiblich	3	3	—	—	—	2	1	—	—	
5 bis 10 mal	insgesamt	182	182	—	2	21	88	71	—	—	
	weiblich	7	7	—	—	2	2	3	—	—	
11 mal oder öfter	insgesamt	58	58	—	—	5	23	30	—	—	
	weiblich	5	5	—	—	—	2	3	—	—	
Wieder eingelieferte Vorbestrafte	insgesamt	331	320	—	14	48	138	120	9	2	
	weiblich	14	14	—	1	1	7	5	—	—	
davon nach dem Wiedereinlieferungsabstand im ... nach der vorhergegangenen Entlassung											
1. Halbjahr	insgesamt	36	34	—	2	6	19	7	2	—	
	weiblich	3	3	—	—	—	3	—	—	—	
2. Halbjahr	insgesamt	42	39	—	4	9	10	16	2	1	
	weiblich	1	1	—	—	1	—	—	—	—	
2. Jahr	insgesamt	56	52	—	4	7	27	14	3	1	
	weiblich	2	2	—	—	—	1	1	—	—	
3. bis 5. Jahr	insgesamt	106	104	—	3	22	38	41	2	—	
	weiblich	3	3	—	1	—	1	1	—	—	
6. Jahr oder später	insgesamt	91	91	—	1	4	44	42	—	—	
	weiblich	5	5	—	—	—	2	3	—	—	

1) Einschl. Jugendstrafe bei Verurteilten, die gem. § 89b JGG aus dem Jugendstrafvollzug ausgenommen sind. — 2) Auch Zuchthaus, Gefängnis, Einschließung und Haft.

**9. Außerhalb von Justizvollzugsanstalten Untergebrachte 2011
nach der Art der strafrichterlich angeordneten Maßregel der Besserung und Sicherung**

Art der Angabe	Untergebrachte insgesamt			davon in								
				Psychiatrischen Krankenhäusern nach § 63 StGB			Entziehungsanstalten nach § 64 StGB					
	insgesamt						insgesamt			darunter Entziehungsfälle ohne Trunksucht		
				insgesamt	männlich	weiblich	insgesamt	männlich	weiblich	insgesamt	männlich	weiblich
Untergebrachte	703	645	58	445	405	40	258	240	18	189	173	16
darunter												
Wiederholungsfälle	12	12	—	—	—	—	12	12	—	8	8	—
Wiederrufsfälle	—	—	—	—	—	—	—	—	—	—	—	—
nach dem Alter												
unter 24 Jahre	51	46	5	31	28	3	20	18	2	12	10	2
24 bis unter 25 Jahre	11	10	1	4	3	1	7	7	—	5	5	—
25 bis unter 30 Jahre	114	105	9	55	51	4	59	54	5	52	48	4
30 bis unter 40 Jahre	208	190	18	116	103	13	92	87	5	73	68	5
40 bis unter 50 Jahre	198	184	14	136	125	11	62	59	3	42	39	3
50 bis unter 60 Jahre	91	83	8	78	72	6	13	11	2	5	3	2
60 bis unter 70 Jahre	12	10	2	7	6	1	5	4	1	—	—	—
70 oder mehr Jahre	18	17	1	18	17	1	—	—	—	—	—	—