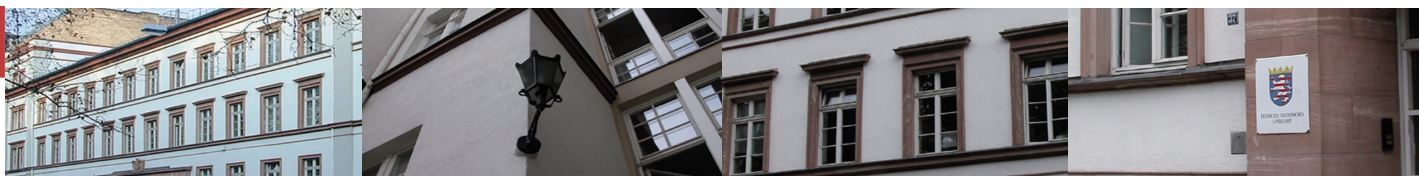




Statistische Berichte



Kennziffer: B VI 6 - j/10 - Teil 1

2., korrigierte Auflage, Oktober 2011

Der Strafvollzug in Hessen im Jahr 2010 Teil 1: Strafgefangene und Sicherungsverwahrte in den Justizvollzugsanstalten

Stichtagserhebung zum 31. März 2010

Hessisches Statistisches Landesamt, Wiesbaden

2., korrigierte Auflage, Oktober 2011

Korrekturen ausgeführt auf Seite 8

Impressum

Dienstgebäude: Rheinstraße 35/37, 65185 Wiesbaden

Briefadresse: 65175 Wiesbaden

Ihre Ansprechpartner für Fragen und Anregungen zu diesem Bericht

Frau Blank	0611 3802-325
Herr Schmidt	0611 3802-336
E-Mail	rechtspflege@statistik-hessen.de
Telefax	0611 3802-390
Internet	http://www.statistik-hessen.de

Copyright

© Hessisches Statistisches Landesamt, Wiesbaden, 2011

Auszugsweise Vervielfältigung und Verbreitung mit Quellenangabe gestattet.

Allgemeine Geschäftsbedingungen

Die Allgemeinen Geschäftsbedingungen sind unter

<http://www.statistik-hessen.de> "AGB"

abrufbar.

Zeichenerklärungen

- = genau Null (nichts vorhanden) bzw. keine Veränderung eingetreten
- 0 = Zahlenwert ungleich Null, Betrag jedoch kleiner als die Hälfte von 1 in der letzten besetzten Stelle
- . = Zahlenwert unbekannt oder geheim zu halten
- ... = Zahlenwert lag bei Redaktionsschluss noch nicht vor
- () = Aussagewert eingeschränkt, da der Zahlenwert statistisch unsicher ist
- / = keine Angabe, da Zahlenwert nicht sicher genug
- x = Tabellenfeld gesperrt, weil Aussage nicht sinnvoll
(oder bei Veränderungsraten ist die Ausgangszahl kleiner als 100)
- D = Durchschnitt
- s = geschätzte Zahl
- p = vorläufige Zahl
- r = berichtigte Zahl

Aus Gründen der Übersichtlichkeit sind nur negative Veränderungsraten und Salden mit einem Vorzeichen versehen. Positive Veränderungsraten und Salden sind ohne Vorzeichen. Im Allgemeinen ist ohne Rücksicht auf die Endsumme auf- bzw. abgerundet worden. Das Ergebnis der Summierung der Einzelzahlen kann deshalb geringfügig von der Endsumme abweichen.

Inhalt

	Seite
Vorbemerkungen	2
Begriffliche Erläuterungen	2
Grafiken	
Strafgefangene und Sicherungsverwahrte in Hessen 1990 bis 2010	4
Strafgefangene und Sicherungsverwahrte am 31. März 2010 nach Hauptdeliktgruppen	5
Strafgefangene und Sicherungsverwahrte 2010 nach der voraussichtlichen Vollzugsdauer	5
Tabellen	
1. Strafgefangene und Sicherungsverwahrte nach Vollzugsart und Hauptdeliktgruppen 1990 bis 2010	6
2. Strafgefangene 1995 bis 2010 nach Art des Strafvollzugs	8
3. Strafgefangene und Sicherungsverwahrte 2010 nach der strafbaren Handlung und der Vollzugsart	
a) Deutsche und Nichtdeutsche	9
b) Nichtdeutsche	12
4. Strafgefangene und Sicherungsverwahrte 2010 nach Altersgruppen und der voraussichtlichen Vollzugsdauer	
a) Deutsche und Nichtdeutsche	15
b) offener Vollzug	16
c) Nichtdeutsche	17
5. Strafgefangene im Vollzug von Freiheitsstrafe 2010 nach Altersgruppen und der voraussichtlichen Vollzugsdauer	18
6. Strafgefangene im Vollzug von Jugendstrafe und Sicherungsverwahrung 2010 nach Altersgruppen und der voraussichtlichen Vollzugsdauer	19
7. Strafgefangene und Sicherungsverwahrte 2010 nach dem Wiedereinlieferungsabstand sowie nach Art und Häufigkeit der Vorstrafen	20
8. Nichtdeutsche Strafgefangene und Sicherungsverwahrte 2010 nach dem Wiedereinlieferungsabstand sowie der Art und Häufigkeit der Vorstrafen	22
9. Außerhalb von Justizvollzugsanstalten Untergebrachte 2010 nach der Art der strafrichterlich angeordneten Maßregel der Besserung und Sicherung	23
Abkürzungen	
BtMG = Betäubungsmittelgesetz	
JGG = Jugendgerichtsgesetz	
StGB = Strafgesetzbuch	
StVG = Straßenverkehrsgesetz	

Vorbemerkungen

Die bundeseinheitlich durchgeführte Strafvollzugsstatistik ist eine koordinierte Länderstatistik. Sie bildet neben der gerichtlichen Strafverfolgungsstatistik und der polizeilichen Kriminalstatistik eine der wichtigsten Grundlagen zur Beurteilung der Kriminalität.

Die Strafvollzugsstatistik gibt Auskunft über die Belegungskapazität der Justizvollzugsanstalten des Landes und deren tatsächlichen Belegung. Gezählt werden alle im Laufe des Jahres eingewiesenen und entlassenen Personen (Gefangenenbewegung). Die demographischen und kriminologischen Merkmale der Strafgefangenen und Sicherungsverwahrten werden zum 31. März eines jeden Jahres erfasst.

Nicht enthalten sind dabei Untersuchungsgefangene, zu Strafarrest Verurteilte, Abschiebungsgefangene, Zivilhaftgefangene und Personen mit einer anderen Art der Freiheitsentziehung (z.B. Maßregelvollzug). Angaben über Personen, die auf Grund strafrichterlicher Entscheidung in psychiatrischen Krankenanstalten untergebracht sind, werden besonders ausgewiesen.

Die Angaben für diese Statistik werden bei den Justizvollzugsanstalten erhoben. Zum Erhebungsverfahren vgl. Nr. 72 ff der Vollzugsgeschäftsordnung (VGO).

Der hessischen Justizverwaltung unterstehen zum 31. März 2010 insgesamt 16 Justizvollzugsanstalten, 4 Zweiganstalten sowie 1 Einrichtung für Abschiebungshaft. Außerdem bestehen bei einigen Justizvollzugsanstalten noch insgesamt 7 Abteilungen des offenen Vollzugs.

Begriffliche Erläuterungen

Altersgruppe: Der Nachweis der Strafgefangenen und Sicherungsverwahrten nach Altersgruppen erfolgt nach dem Alter zum Erhebungszeitpunkt, nicht zum Zeitpunkt der Straftat.

Ersatzfreiheitsstrafe: Sie wird in der Regel vollstreckt, wenn der zu Geldstrafe Verurteilte diese nicht zahlte und die Beitreibung der Geldstrafe erfolglos endete oder die Vollstreckung deshalb unterblieb, weil zu erwarten war, dass sie in absehbarer Zeit zu keinem Erfolg führen würde. An die Stelle der Geldstrafe tritt dann die Ersatzfreiheitsstrafe. Einem Tagessatz der verhängten Geldstrafe entspricht ein Tag Freiheitsentziehung (§ 43 StGB).

Freiheitsstrafe: Diese Strafe ist eine zeitige, sofern die Strafvorschriften nicht lebenslange Freiheitsstrafe androhen. Höchstmaß der zeitigen Freiheitsstrafe ist 15 Jahre, das Mindestmaß ein Monat. Aus dem Jugendstrafvollzug ausgenommen **nach § 91 JGG** werden Verurteilte, die das 18. Lebensjahr vollendet haben und sich nicht für den Jugendstrafvollzug eignen. Diese Jugendstrafe wird als Freiheitsstrafe in einer Erwachsenenstrafanstalt vollzogen.

Jugendstrafe: Sie ist die einzige kriminelle Strafe des Jugendgerichtsgesetzes (JGG). Die übrigen Maßnahmen nach dem JGG (Zuchtmittel, Erziehungsmaßregeln) haben nicht die Rechtswirkung einer Strafe und führen zu keiner Eintragung in das Strafregister. Das Mindestmaß der Jugendstrafe (Freiheitsentzug in einer Jugendstrafanstalt) beträgt sechs Monate, das Höchstmaß fünf Jahre. Für begangene Verbrechen, die nach allgemeinem Strafrecht eine Freiheitsstrafe von mehr als zehn Jahren (einschl. lebenslang) verwirken, beträgt das Höchstmaß der Jugendstrafe jedoch zehn Jahre (§ 18 JGG).

Freiheitsstrafe **nach § 114 JGG:** Sie ist eine Freiheitsstrafe, die in einer Jugendstrafanstalt vollzogen wird.

Offener und geschlossener Vollzug: Beim "offenen Vollzug" handelt es sich um eine Lockerung des Vollzugs bis hin zum Freigänger. In der Regel sind die Gefangenen im geschlossenen Vollzug untergebracht. Es besteht jedoch die Möglichkeit, dass die Vollstreckungsbehörde den Verurteilten zum Strafantritt direkt in eine Anstalt mit offenem Vollzug lädt. Außerdem ist es möglich, dass ein Gefangener, der im geschlossenen Vollzug untergebracht ist, mit seiner Zustimmung in eine Anstalt oder Abteilung des offenen Vollzugs verlegt

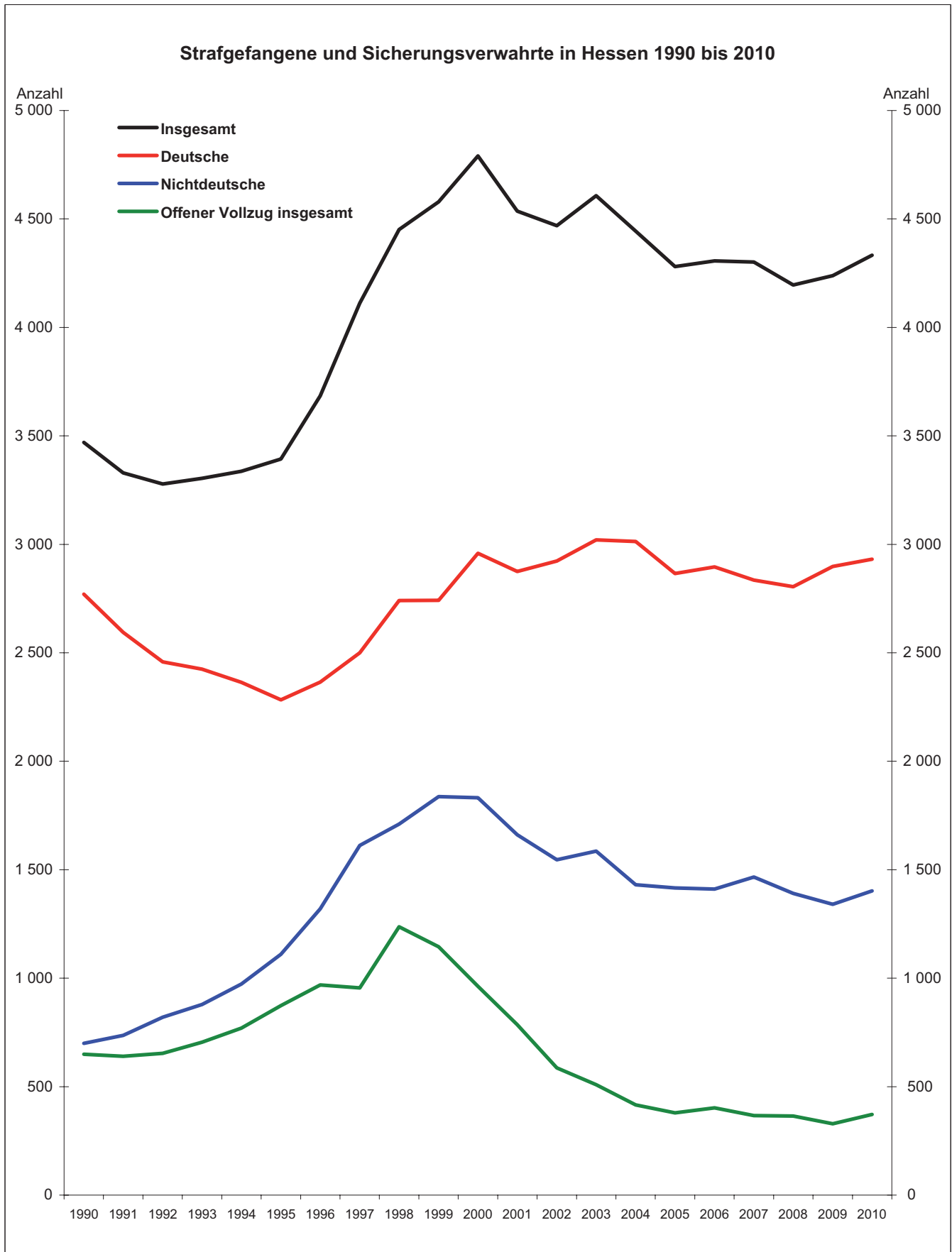
wird. Darüber befindet der Anstaltsleiter (der Anstalt des geschlossenen Vollzugs) nach vorangegangener Prüfung der hierfür erforderlichen Voraussetzungen.

Sicherungsverwahrung: Sie zählt nach § 61 StGB zu den Maßregeln der Besserung und Sicherung. § 66 Abs. 1 StGB enthält die Voraussetzungen, die zur Anordnung von Sicherungsverwahrung führen. Neben der Höhe der daneben ausgesprochenen Strafe (mindestens zwei Jahre) sowie der Verurteilung zu Vorstrafen und deren Verbüßung ist hier besonders die Allgemeingefährlichkeit des Straftäters von Bedeutung.

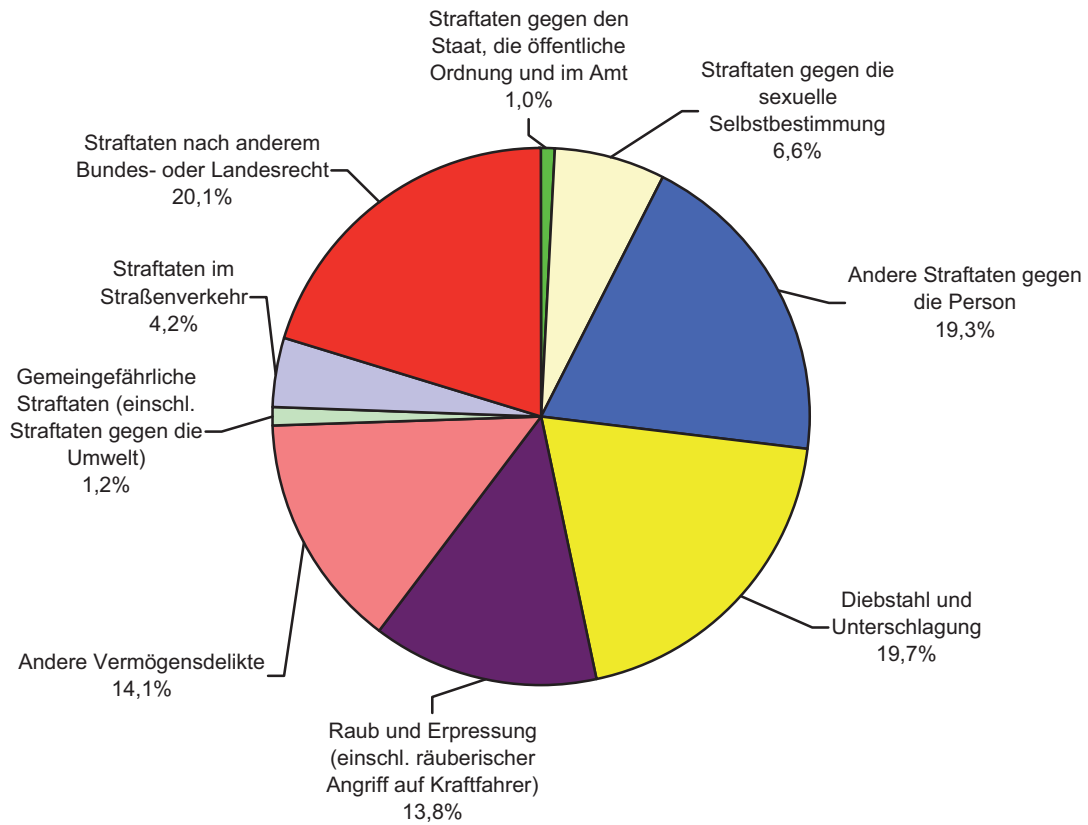
Unterbringung in einem psychiatrischen Krankenhaus (§ 63 StGB) oder in einer Entziehungsanstalt (§ 64 StGB) zählt ebenso wie die Sicherungsverwahrung zu den Maßregeln der Besserung und Sicherung. Während die Sicherungsverwahrung in einer dem Ministerium der Justiz zugeordneten Justizvollzugsanstalt vollzogen wird, geschieht die Unterbringung nach den §§ 63, 64 StGB in einer Einrichtung des Landeswohlfahrtsverbandes Hessen, die dem Sozialministerium untersteht. Wird die Unterbringung in einem psychiatrischen Krankenhaus oder einer Entziehungsanstalt neben einer Freiheitsstrafe angeordnet, so wird die Maßregel in der Regel vor der Strafe vollzogen.

Vollzugsdauer: Grundsätzlich ist die Dauer einer zu verbüßenden Strafe gleichbedeutend mit dem Strafmaß, das in dem erkennenden Urteil bestimmt wurde (ausschließlich einer angerechneten Untersuchungshaft). Wird zum Stichtag lediglich eine Reststrafe verbüßt, so gilt als Vollzugsdauer ebenfalls das volle Strafmaß entsprechend dem erkennenden Urteil.

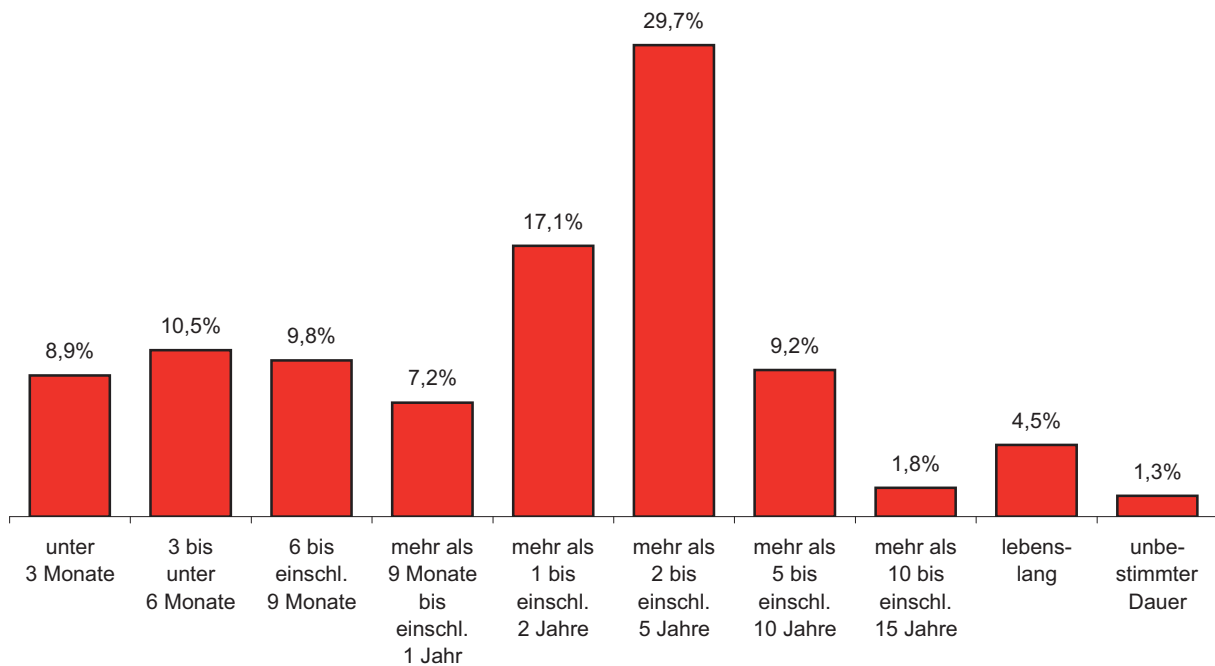
Wiedereinlieferungsabstand: Differenz zwischen letzter Entlassung aus Strafhaft oder aus Sicherungsverwahrung (auch bedingte Entlassung) und der erneuten Einlieferung in die Justizvollzugsanstalt. Bei der bedingten Entlassung gilt dies jedoch nur dann, wenn eine andere Strafe als die der bedingten Entlassung zu Grunde liegenden Strafe am Stichtag zu verbüßen ist. Andere freiheitsentziehende Maßnahmen, wie Strafrest, Jugendarrest, Untersuchungshaft oder Maßregeln der Besserung und Sicherung (außer Sicherungsverwahrung), werden zur Berechnung des Wiedereinlieferungsabstandes nicht berücksichtigt.



Strafgefangene und Sicherungsverwahrte am 31. März 2010



Strafgefangene und Sicherungsverwahrte 2010 nach der voraussichtlichen Vollzugsdauer



1. Strafgefängene und Sicherungsverwahrte nach Vollzugsart

Lfd. Nr.	Art der Angabe	Ge- schlecht	1990	1991	1992	1993	1994	1995	1996	1997	
1	Strafgefängene im Vollzug von	insgesamt	3 124	3 001	2 957	2 967	3 000	3 045	3 323	3 691	
2	Freiheitsstrafe ¹⁾	männlich	2 964	2 830	2 807	2 810	2 851	2 880	3 167	3 489	
3		weiblich	160	171	150	157	149	165	156	202	
	darunter										
4	Nichtdeutsche	insgesamt	605	625	709	758	837	964	1 160	1 414	
5		männlich	578	586	669	710	797	927	1 102	1 329	
6		weiblich	27	39	40	48	40	37	58	85	
7	Vorbestrafte	insgesamt	2 091	1 922	1 795	1 795	1 671	1 749	1 820	1 889	
8		männlich	1 991	1 826	1 728	1 734	1 593	1 663	1 746	1 804	
9		weiblich	100	96	67	61	78	86	74	85	
10	Strafgefängene im Vollzug von	insgesamt	332	314	304	321	317	331	347	405	
11	Jugendstrafe ²⁾	männlich	325	305	301	318	309	322	340	394	
12		weiblich	7	9	3	3	8	9	7	11	
	darunter										
13	Nichtdeutsche	insgesamt	94	110	111	121	136	145	160	198	
14		männlich	92	107	111	121	134	145	160	196	
15		weiblich	2	3	—	—	2	—	—	2	
16	Vorbestrafte	insgesamt	148	75	48	72	60	56	55	63	
17		männlich	145	67	47	71	57	53	53	59	
18		weiblich	3	8	1	1	3	3	2	4	
19	Sicherungsverwahrte	insgesamt	14	15	17	16	20	17	15	16	
20		männlich	14	15	17	16	20	17	15	16	
21		weiblich	—	—	—	—	—	—	—	—	
22	Strafgefängene und Sicherungs-	insgesamt	3 470	3 330	3 278	3 304	3 337	3 393	3 685	4 112	
23	verwahrte insgesamt	männlich	3 303	3 150	3 125	3 144	3 180	3 219	3 522	3 899	
24		weiblich	167	180	153	160	157	174	163	213	
	davon nach Hauptdeliktgruppen										
25	Straftaten gegen den Staat,	insgesamt	45	31	30	35	31	30	51	51	
26	die öffentliche Ordnung	männlich	40	30	28	33	28	28	50	48	
27	und im Amt	weiblich	5	1	2	2	3	2	1	3	
28	Straftaten gegen die sexuelle	insgesamt	168	180	187	194	214	210	203	224	
29	Selbstbestimmung	männlich	168	178	185	194	212	208	202	223	
30		weiblich	—	2	2	—	2	2	1	1	
31	Andere Straftaten gegen die Person	insgesamt	472	446	422	438	467	474	532	571	
32	(außer im Straßenverkehr)	männlich	444	426	404	419	446	452	514	550	
33		weiblich	28	20	18	19	21	22	18	21	
34	Diebstahl und Unterschlagung	insgesamt	1 032	896	892	894	855	864	979	1 012	
35		männlich	997	851	864	866	819	811	938	968	
36		weiblich	35	45	28	28	36	53	41	44	
37	Raub und Erpressung, räuberischer	insgesamt	455	468	457	506	539	523	552	639	
38	Angriff auf Kraftfahrer	männlich	441	458	449	496	528	507	535	614	
39		weiblich	14	10	8	10	11	16	17	25	
40	Andere Vermögensdelikte	insgesamt	401	377	322	285	309	370	347	426	
41		männlich	373	335	297	263	279	340	313	396	
42		weiblich	28	42	25	22	30	30	34	30	
43	Gemeingefährliche Straftaten (einschl.	insgesamt	53	62	45	40	34	28	28	35	
44	Straftaten gegen die Umwelt)	männlich	52	59	43	36	34	28	27	34	
45		weiblich	1	3	2	4	—	—	1	1	
46	Straftaten nach anderen Bundes-	insgesamt	628	650	698	699	638	666	761	923	
47	und Landesgesetzen	männlich	573	594	633	627	588	619	713	836	
48	(ohne StVG)	weiblich	55	56	65	72	50	47	48	87	
49	Straftaten im Straßenverkehr	insgesamt	216	220	225	213	250	228	232	231	
50		männlich	215	219	222	210	246	226	230	230	
51		weiblich	1	1	3	3	4	2	2	1	

1) Einschl. Jugendstrafe bei Verurteilten, die gem. § 91 JGG aus dem Jugendstrafvollzug ausgenommen sind. — 2) Einschl. Freiheitsstrafe bei Verurteilten, die gem. § 114 JGG in der Jugendstrafanstalt vollzogen wird.

und Hauptdeliktgruppen 1990 bis 2010

1998	1999	2000	2001	2002	2003	2004	2005	2006	2007	2008	2009	2010	Lfd. Nr.
4 077	4 115	4 333	4 042	3 993	4 106	3 949	3 853	3 876	3 916	3 788	3 849	3 902	1
3 848	3 878	4 090	3 811	3 763	3 878	3 711	3 626	3 627	3 654	3 536	3 616	3 649	2
229	237	243	231	230	228	238	227	249	262	252	233	253	3
1 536	1 611	1 645	1 454	1 384	1 418	1 268	1 295	1 292	1 359	1 268	1 222	1 268	4
1 445	1 528	1 556	1 374	1 314	1 367	1 208	1 237	1 218	1 267	1 188	1 155	1 197	5
91	83	89	80	70	51	60	58	74	92	80	67	71	6
2 015	2 183	2 145	2 057	2 113	2 234	2 126	2 069	2 084	2 266	2 333	2 290	2 359	7
1 963	2 077	2 050	1 956	2 012	2 120	2 027	1 958	1 970	2 149	2 207	2 186	2 223	8
52	106	95	101	101	114	99	111	114	117	126	104	136	9
357	445	437	472	449	476	466	400	395	350	368	340	374	10
350	434	426	460	424	452	442	376	373	329	355	336	361	11
7	11	11	12	25	24	24	24	22	21	13	4	13	12
174	226	187	207	162	168	163	121	119	107	123	118	132	13
174	222	184	206	158	163	159	115	114	103	121	116	127	14
—	4	3	1	4	5	4	6	5	4	2	2	5	15
58	108	136	156	146	154	162	155	149	111	128	116	94	16
57	105	131	151	140	146	156	142	143	104	125	115	90	17
1	3	5	5	6	8	6	13	6	7	3	1	4	18
17	19	21	22	27	25	29	28	36	35	40	50	57	19
17	19	21	22	27	25	29	28	36	35	39	48	55	20
—	—	—	—	—	—	—	—	—	—	1	2	2	21
4 451	4 579	4 791	4 536	4 469	4 607	4 444	4 281	4 307	4 301	4 196	4 239	4 333	22
4 215	4 331	4 537	4 293	4 214	4 355	4 182	4 030	4 036	4 018	3 930	4 000	4 065	23
236	248	254	243	255	252	262	251	271	283	266	239	268	24
63	44	38	49	63	58	64	71	58	57	42	52	42	25
56	40	36	49	60	51	61	68	54	55	39	52	38	26
7	4	2	—	3	7	3	3	4	2	3	—	4	27
231	252	271	280	271	297	267	267	297	285	294	302	287	28
230	252	268	274	269	292	263	264	292	280	292	296	281	29
1	—	3	6	2	5	4	3	5	5	2	6	6	30
590	594	648	647	678	712	729	736	729	720	742	799	836	31
565	557	614	615	641	671	686	701	688	687	709	762	788	32
25	37	34	32	37	41	43	35	41	33	33	37	48	33
1 093	1 086	1 020	970	912	979	930	876	793	861	834	870	852	34
1 041	1 025	965	909	850	910	868	818	743	797	766	809	788	35
52	61	55	61	62	69	62	58	50	64	68	61	64	36
676	721	767	688	665	685	658	600	624	607	587	568	600	37
656	703	743	663	646	666	638	582	604	586	572	556	584	38
20	18	24	25	19	19	20	18	20	21	15	12	16	39
454	485	597	527	536	530	563	575	602	595	615	610	610	40
418	441	550	485	488	486	508	515	539	528	548	552	556	41
36	44	47	42	48	44	55	60	63	67	67	58	54	42
39	46	68	40	52	44	39	46	43	44	37	52	52	43
38	46	66	39	51	42	37	43	40	40	34	49	51	44
1	—	2	1	1	2	2	3	3	4	3	3	1	45
1 017	1 080	1 097	1 029	997	1 012	921	905	968	942	891	809	873	46
928	999	1 017	959	919	952	854	837	889	863	819	753	804	47
89	81	80	70	78	60	67	68	79	79	72	56	69	48
288	271	285	306	294	290	273	205	193	190	154	177	181	49
283	268	278	300	289	285	267	202	187	182	151	171	175	50
5	3	7	6	5	5	6	3	6	8	3	6	6	51

2. Strafgefängene 1995 bis 2010 nach Art des Strafvollzugs

Jahr	Vollzugsart	Strafgefängene ¹⁾			darunter im Vollzug von					
		ins- gesamt	darunter		ins- gesamt	darunter		ins- gesamt	darunter	
			weib- lich	Nicht- deutsche		weib- lich	Nicht- deutsche		weib- lich	Nicht- deutsche
1995	Offener Vollzug	874	58	143	851	55	138	22	3	5
	Geschlossener Vollzug	2 519	116	967	2 194	110	826	309	6	140
	Insgesamt	3 393	174	1 110	3 045	165	964	331	9	145
1996	Offener Vollzug	969	61	199	944	59	192	25	2	7
	Geschlossener Vollzug	2 716	102	1 121	2 379	97	968	322	5	153
	Insgesamt	3 685	163	1 320	3 323	156	1 160	347	7	160
1997	Offener Vollzug	955	60	177	933	58	171	21	2	6
	Geschlossener Vollzug	3 157	153	1 435	2 758	144	1 243	384	9	192
	Insgesamt	4 112	213	1 612	3 691	202	1 414	405	11	198
1998	Offener Vollzug	1 237	68	259	1 212	66	254	23	2	5
	Geschlossener Vollzug	3 214	168	1 451	2 865	163	1 282	334	5	169
	Insgesamt	4 451	236	1 710	4 077	229	1 536	357	7	174
1999	Offener Vollzug	1 145	79	277	1 128	78	276	14	1	1
	Geschlossener Vollzug	3 434	169	1 560	2 987	159	1 335	431	10	225
	Insgesamt	4 579	248	1 837	4 115	237	1 611	445	11	226
2000	Offener Vollzug	963	74	175	952	72	173	10	2	2
	Geschlossener Vollzug	3 828	180	1 657	3 381	171	1 472	427	9	185
	Insgesamt	4 791	254	1 832	4 333	243	1 645	437	11	187
2001	Offener Vollzug	785	67	130	769	65	130	16	2	—
	Geschlossener Vollzug	3 751	176	1 531	3 273	166	1 324	456	10	207
	Insgesamt	4 536	243	1 661	4 042	231	1 454	472	12	207
2002	Offener Vollzug	587	63	90	576	60	86	10	3	4
	Geschlossener Vollzug	3 882	192	1 456	3 417	170	1 298	439	22	158
	Insgesamt	4 469	255	1 546	3 993	230	1 384	449	25	162
2003	Offener Vollzug	509	63	60	495	61	58	13	2	2
	Geschlossener Vollzug	4 098	189	1 526	3 635	167	1 360	463	22	166
	Insgesamt	4 607	252	1 586	4 131	228	1 418	476	24	168
2004	Offener Vollzug	416	55	61	406	55	59	10	—	2
	Geschlossener Vollzug	4 028	207	1 370	3 543	183	1 209	456	24	161
	Insgesamt	4 444	262	1 431	3 949	238	1 268	466	24	163
2005	Offener Vollzug	379	46	47	370	45	47	9	1	—
	Geschlossener Vollzug	3 902	205	1 369	3 483	182	1 248	391	23	121
	Insgesamt	4 281	251	1 416	3 853	227	1 295	400	24	121
2006	Offener Vollzug	402	69	65	389	65	61	13	4	4
	Geschlossener Vollzug	3 905	202	1 346	3 487	184	1 231	382	18	115
	Insgesamt	4 307	271	1 411	3 876	249	1 292	395	22	119
2007	Offener Vollzug	367	57	72	365	55	72	2	2	—
	Geschlossener Vollzug	3 934	226	1 394	3 551	207	1 287	348	19	107
	Insgesamt	4 301	283	1 466	3 916	262	1 359	350	21	107
2008	Offener Vollzug	364	46	68	364	46	68	—	—	—
	Geschlossener Vollzug	3 832	220	1 323	3 424	206	1 200	368	13	123
	Insgesamt	4 196	266	1 391	3 788	252	1 268	368	13	123
2009	Offener Vollzug	329	34	61	328	34	61	1	—	—
	Geschlossener Vollzug	3 910	205	1 280	3 521	199	1 161	339	4	118
	Insgesamt	4 239	239	1 341	3 849	233	1 222	340	4	118
2010	Offener Vollzug	372	31	88	369	31	87	3	—	1
	Geschlossener Vollzug	3 961	237	1 314	3 533	222	1 181	371	13	131
	Insgesamt	4 333	268	1 402	3 902	253	1 268	374	13	132

1) Einschl. Jugendstrafe bei Verurteilten, die gem. § 91 JGG aus dem Jugendstrafvollzug ausgenommen sind. — 2) Einschl. Freiheitsstrafe bei Verurteilten, die gem. § 114 JGG in der Jugendstrafanstalt vollzogen wird.

3. Strafgefangene und Sicherungsverwahrte 2010 nach der strafbaren Handlung und der Vollzugsart a) Deutsche und Nichtdeutsche

Hauptdeliktgruppe Strafbare Handlung (§§ des StGB)	Ge- schlecht	Strafgefangene und Sicherungs- verwahrte		davon im Vollzug von						Siche- rungs- ver- wahrung
		ins- gesamt	darunter im offenen Vollzug	Freiheitsstrafe ¹⁾		Jugendstrafe ²⁾				
				ins- gesamt	dar. im Alter von 18 bis unter 21 Jahren	ins- gesamt	davon im Alter von ... Jahren			
14 bis unter 18	18 bis unter 21	21 oder älter								
Straftaten gegen den Staat, die öffentliche Ordnung und im Amt (§§ 80-168, 331-357, ohne 142)	insgesamt	42	4	41	—	1	—	1	—	—
	weiblich	4	1	4	—	—	—	—	—	—
darunter										
Widerstand gegen die Staatsgewalt (§§ 111 - 121)	insgesamt	13	—	13	—	—	—	—	—	—
	weiblich	—	—	—	—	—	—	—	—	—
Geld- und Wertzeichenfälschung (§§ 146 - 152 b)	insgesamt	9	1	8	—	1	—	1	—	—
	weiblich	—	—	—	—	—	—	—	—	—
falsche uneidliche Aussage und Meineid (§§ 153-162)	insgesamt	5	2	5	—	—	—	—	—	—
	weiblich	1	1	1	—	—	—	—	—	—
falsche Verdächtigung (§ 164)	insgesamt	4	—	4	—	—	—	—	—	—
	weiblich	2	—	2	—	—	—	—	—	—
Straftaten gegen die sexuelle Selbstbestimmung (§§ 174 - 184 f)	insgesamt	287	17	249	—	17	2	10	5	21
	weiblich	6	1	6	—	—	—	—	—	—
darunter										
sexueller und schwerer sexueller Mißbrauch von Kindern (§§ 176 Abs. 1, 2 und 3, 176 a)	insgesamt	104	9	98	—	3	1	2	—	3
	weiblich	2	1	2	—	—	—	—	—	—
sexuelle Nötigung (§ 177 Abs. 1)	insgesamt	48	1	34	—	6	—	2	4	8
	weiblich	—	—	—	—	—	—	—	—	—
Vergewaltigung (§ 177 Abs. 2 Nr. 1)	insgesamt	51	3	43	—	6	1	4	1	2
	weiblich	—	—	—	—	—	—	—	—	—
Schwerwiegende Fälle der sexuellen Nötigung / Vergewaltigung (§ 177 Abs. 2 Nr. 2, Abs. 3 und 4)	insgesamt	47	2	44	—	1	—	1	—	2
	weiblich	—	—	—	—	—	—	—	—	—
Sexuelle Nötigung und Vergewaltigung mit Todesfolge (§ 178)	insgesamt	16	1	9	—	1	—	1	—	6
	weiblich	—	—	—	—	—	—	—	—	—
Zuhälterei (§ 181 a)	insgesamt	4	—	4	—	—	—	—	—	—
	weiblich	2	—	2	—	—	—	—	—	—
Exhibitionistische Handlungen und Verbreitung pornographischer Schriften (§§ 183, 184, 184 a, 184 b)	insgesamt	6	—	6	—	—	—	—	—	—
	weiblich	2	—	2	—	—	—	—	—	—
Andere Straftaten gegen die Person (außer im Straßen- verkehr) (§§ 169-173, 185-241 a, ohne 222, 229 i.V.m. Verkehrsunfall)	insgesamt	836	37	733	1	94	8	43	43	9
	weiblich	48	2	44	—	4	2	2	—	—
davon										
Straftaten gegen den Personenstand, die Ehe und die Familie (§§ 169-173)	insgesamt	11	1	11	—	—	—	—	—	—
	weiblich	—	—	—	—	—	—	—	—	—
darunter										
Verletzung der Unterhaltspflicht (§ 170)	insgesamt	11	1	11	—	—	—	—	—	—
	weiblich	—	—	—	—	—	—	—	—	—
Beleidigung (§ 185)	insgesamt	15	—	14	—	1	—	—	1	—
	weiblich	1	—	1	—	—	—	—	—	—
Mord (§ 211)	insgesamt	237	3	224	—	8	—	5	3	5
	weiblich	19	—	19	—	—	—	—	—	—
versuchter Mord (§ 211, i.V.m. § 23)	insgesamt	20	2	18	—	1	—	1	—	1
	weiblich	2	1	2	—	—	—	—	—	—
Totschlag (§§ 212, 213)	insgesamt	112	6	104	—	8	1	2	5	—
	weiblich	8	1	8	—	—	—	—	—	—
fahrlässige Tötung (außer im Straßenverkehr) (§ 222)	insgesamt	3	1	3	—	—	—	—	—	—
	weiblich	—	—	—	—	—	—	—	—	—
Körperverletzung (§ 223)	insgesamt	126	7	108	—	18	2	6	10	—
	weiblich	6	—	5	—	1	—	1	—	—
gefährliche Körperverletzung (§ 224)	insgesamt	224	11	172	1	52	5	26	21	—
	weiblich	10	—	7	—	3	2	1	—	—
Mißhandlung von Schutzbefohlenen (§ 225)	insgesamt	2	—	1	—	—	—	—	—	1
	weiblich	—	—	—	—	—	—	—	—	—

1) Einschl. Jugendstrafe bei Verurteilten, die gem. § 91 JGG aus dem Jugendstrafvollzug ausgenommen sind. — 2) Einschl. Freiheitsstrafe bei Verurteilten, die gem. § 114 JGG in der Jugendstrafanstalt vollzogen wird.

3. Strafgefängene und Sicherungsverwahrte 2010 nach der strafbaren Handlung und der Vollzugsart

a) Deutsche und Nichtdeutsche

Hauptdeliktgruppe Strafbare Handlung (§§ des StGB)	Geschlecht	Strafgefängene und Sicherungsverwahrte		davon im Vollzug von						Sicherungsverwahrung
		insgesamt	darunter im offenen Vollzug	Freiheitsstrafe ¹⁾		Jugendstrafe ²⁾				
				insgesamt	dar. im Alter von 18 bis unter 21 Jahren	insgesamt	davon im Alter von ... Jahren			
							14 bis unter 18	18 bis unter 21	21 oder älter	
schwere Körperverletzung (§ 226 Abs. 1)	insgesamt	9	2	9	—	—	—	—	—	—
	weiblich	—	—	—	—	—	—	—	—	—
Körperverletzung mit Todesfolge (§ 227)	insgesamt	4	1	4	—	—	—	—	—	—
	weiblich	—	—	—	—	—	—	—	—	—
fahrlässige Körperverletzung (außer im Straßenverkehr) (§ 229)	insgesamt	4	—	4	—	—	—	—	—	—
	weiblich	—	—	—	—	—	—	—	—	—
Straftaten gegen die persönliche Freiheit (§§ 232-241 a)	insgesamt	65	3	57	—	6	—	3	3	2
	weiblich	2	—	2	—	—	—	—	—	—
Diebstahl und Unterschlagung (§§ 242-248 c)	insgesamt	852	49	772	2	79	8	32	39	1
	weiblich	64	10	61	1	3	1	1	1	—
davon										
Diebstahl (§ 242)	insgesamt	408	20	395	2	13	—	3	10	—
	weiblich	47	6	46	1	1	—	—	1	—
Einbruchdiebstahl (§ 243 Abs. 1 Satz 2 Nr. 1)	insgesamt	151	8	125	—	25	4	13	8	1
	weiblich	2	—	1	—	1	1	—	—	—
Diebstahl in anderen besonders schweren Fällen (§ 243 Abs. 1 Satz 2 Nrn. 2-7)	insgesamt	144	6	117	—	27	1	10	16	—
	weiblich	4	—	4	—	—	—	—	—	—
Diebstahl mit Waffen (§ 244 Abs. 1 Nr. 1)	insgesamt	27	1	25	—	2	—	2	—	—
	weiblich	1	—	—	—	1	—	1	—	—
Wohnungseinbruchdiebstahl (§ 244 Abs. 1 Nr. 3)	insgesamt	35	3	29	—	6	2	2	2	—
	weiblich	2	1	2	—	—	—	—	—	—
Bandendiebstahl und schwerer Bandendiebstahl (§§ 244 Abs. 1 Nr. 2, 244 a)	insgesamt	69	10	64	—	5	1	2	2	—
	weiblich	5	3	5	—	—	—	—	—	—
Unterschlagung (§ 246)	insgesamt	17	1	17	—	—	—	—	—	—
	weiblich	3	—	3	—	—	—	—	—	—
unbefugter Gebrauch eines Fahrzeuges und Entziehung elektrischer Energie (§§ 248 b, 248 c)	insgesamt	1	—	—	—	1	—	—	1	—
	weiblich	—	—	—	—	—	—	—	—	—
Raub und Erpressung, räuberischer Angriff auf Kraftfahrer (§§ 249-255, 316 a)	insgesamt	600	37	450	1	128	23	70	35	22
	weiblich	16	2	12	—	2	1	—	1	2
darunter										
Raub (§ 249)	insgesamt	84	1	58	—	25	4	11	10	1
	weiblich	4	—	3	—	1	—	—	1	—
schwerer Raub (§ 250)	insgesamt	183	15	148	1	28	1	17	10	7
	weiblich	4	1	3	—	—	—	—	—	1
Raub mit Todesfolge (§ 251)	insgesamt	7	1	7	—	—	—	—	—	—
	weiblich	—	—	—	—	—	—	—	—	—
räuberischer Diebstahl und räuberische Erpressung (§§ 252, 255)	insgesamt	312	19	225	—	73	18	42	13	14
	weiblich	7	1	5	—	1	1	—	—	1
räuberischer Angriff auf Kraftfahrer (§ 316 a)	insgesamt	10	—	9	—	1	—	—	1	—
	weiblich	—	—	—	—	—	—	—	—	—
Andere Vermögensdelikte (§§ 257 - 305 a)	insgesamt	610	106	587	—	22	—	5	17	1
	weiblich	54	8	53	—	1	—	1	—	—
darunter										
Begünstigung und Hehlerei (§§ 257-262)	insgesamt	23	5	22	—	1	—	1	—	—
	weiblich	1	—	—	—	1	—	1	—	—
Betrug (§§ 263 - 265 b)	insgesamt	455	76	440	—	14	—	2	12	1
	weiblich	38	4	38	—	—	—	—	—	—
Untreue (§ 266)	insgesamt	11	2	11	—	—	—	—	—	—
	weiblich	4	1	4	—	—	—	—	—	—
Urkundenfälschung (§§ 267 - 282)	insgesamt	104	19	99	—	5	—	1	4	—
	weiblich	10	3	10	—	—	—	—	—	—
Sachbeschädigung (§§ 303 - 305 a)	insgesamt	10	—	8	—	2	—	1	1	—
	weiblich	—	—	—	—	—	—	—	—	—

1) Einschl. Jugendstrafe bei Verurteilten, die gem. § 91 JGG aus dem Jugendstrafvollzug ausgenommen sind. — 2) Einschl. Freiheitsstrafe bei Verurteilten, die gem. § 114 JGG in der Jugendstrafanstalt vollzogen wird.

3. Strafgefängene und Sicherungsverwahrte 2010 nach der strafbaren Handlung und der Vollzugsart a) Deutsche und Nichtdeutsche

Hauptdeliktsguppe Strafbare Handlung (§§ des StGB) sowie nach anderen Bundes- und Landesgesetzen	Ge- schlecht	Strafgefängene und Sicherungs- verwahrte		davon im Vollzug von						Siche- rungs- ver- wahrung
		ins- gesamt	darunter im offenen Vollzug	Freiheitsstrafe ¹⁾		Jugendstrafe ²⁾				
				ins- gesamt	dar. im Alter von 18 bis unter 21 Jahren	ins- gesamt	davon im Alter von ... Jahren			
14 bis unter 18	18 bis unter 21	21 oder älter								
Gemeingefährliche einschl. Umwelt-Straftaten (außer im Straßenverkehr) (§§ 306 - 330 a, ohne 315 b, 315 c, 316 und 316 a, 323 a i.V.m. Verkehrsunfall)	insgesamt	52	6	44	—	5	—	5	—	3
	weiblich	1	—	1	—	—	—	—	—	—
darunter										
Brandstiftung (§ 306)	insgesamt	29	3	23	—	5	—	5	—	1
	weiblich	—	—	—	—	—	—	—	—	—
Gefährliche Eingriffe in den Bahn-, Schiffs- und Luftverkehr (§ 315)	insgesamt	1	—	1	—	—	—	—	—	—
	weiblich	—	—	—	—	—	—	—	—	—
Vollrausch ohne Verkehrsunfall (§ 323 a)	insgesamt	14	3	14	—	—	—	—	—	—
	weiblich	1	—	1	—	—	—	—	—	—
Straftaten nach anderen Bundes- und Landesge- setzen (außer StGB und StVG)	insgesamt	873	81	852	—	21	—	9	12	—
	weiblich	69	6	66	—	3	—	—	3	—
darunter										
Straftaten nach dem Betäubungsmittelgesetz (BtMG)	insgesamt	796	63	776	—	20	—	8	12	—
	weiblich	65	3	62	—	3	—	—	3	—
darunter										
nach § 29 Abs. 1 u. 3 BtMG	insgesamt	141	6	135	—	6	—	1	5	—
	weiblich	14	—	13	—	1	—	—	1	—
nach §§ 29 a und 30 BtMG	insgesamt	594	49	580	—	14	—	7	7	—
	weiblich	49	3	47	—	2	—	—	2	—
Straftaten nach der Abgabenordnung (AO)	insgesamt	21	11	21	—	—	—	—	—	—
	weiblich	1	1	1	—	—	—	—	—	—
Straftaten im Straßenverkehr	insgesamt	181	35	174	—	7	—	2	5	—
	weiblich	6	1	6	—	—	—	—	—	—
davon										
Straftaten im Straßenverkehr nach dem StGB in Trunkenheit	insgesamt	88	17	84	—	4	—	1	3	—
	weiblich	4	—	4	—	—	—	—	—	—
davon										
Trunkenheit im Verkehr ohne Verkehrs- unfall (§ 316)	insgesamt	68	12	67	—	1	—	—	1	—
	weiblich	3	—	3	—	—	—	—	—	—
fahrlässige Tötung und fahrlässige Körper- verletzung (§§ 222, 229)	insgesamt	7	2	5	—	2	—	1	1	—
	weiblich	—	—	—	—	—	—	—	—	—
Gefährdung des Straßenverkehrs (§ 315 c Abs. 1 Nr. 1 a)	insgesamt	10	3	9	—	1	—	—	1	—
	weiblich	1	—	1	—	—	—	—	—	—
unerlaubtes Entfernen vom Unfallort ohne Personenschäden (§ 142)	insgesamt	3	—	3	—	—	—	—	—	—
	weiblich	—	—	—	—	—	—	—	—	—
Straftaten im Straßenverkehr nach dem StGB und StVG ohne Trunkenheit	insgesamt	93	18	90	—	3	—	1	2	—
	weiblich	2	1	2	—	—	—	—	—	—
darunter										
fahrlässige Tötung und fahrlässige Körper- verletzung (§§ 222, 229)	insgesamt	1	—	1	—	—	—	—	—	—
	weiblich	—	—	—	—	—	—	—	—	—
unerlaubtes Entfernen vom Unfallort ohne Personenschäden (§ 142)	insgesamt	9	2	8	—	1	—	1	—	—
	weiblich	2	1	2	—	—	—	—	—	—
Straftaten nach dem Straßenverkehrsgesetz (StVG)	insgesamt	75	15	74	—	1	—	—	1	—
	weiblich	—	—	—	—	—	—	—	—	—
darunter										
Führen eines KFZ ohne Fahrerlaubnis oder trotz Fahrverbots (21 Abs. 1 Nr. 1 StVG)	insgesamt	70	14	69	—	1	—	—	1	—
	weiblich	—	—	—	—	—	—	—	—	—
Straftaten insgesamt	insgesamt	4 333	372	3 902	4	374	41	177	156	57
	weiblich	268	31	253	1	13	4	4	5	2
darunter										
nach dem Strafgesetzbuch	insgesamt	3 385	276	2 976	4	352	41	168	143	57
	weiblich	199	25	187	1	10	4	4	2	2

1) Einschl. Jugendstrafe bei Verurteilten, die gem. § 91 JGG aus dem Jugendstrafvollzug ausgenommen sind. — 2) Einschl. Freiheitsstrafe bei Verurteilten, die gem. § 114 JGG in der Jugendstrafanstalt vollzogen wird.

3. Strafgefängene und Sicherungsverwahrte 2010 nach der strafbaren Handlung und der Vollzugsart
b) Nichtdeutsche

Hauptdeliktgruppe Strafbare Handlung	Geschlecht	Strafgefängene und Sicherungsverwahrte		davon im Vollzug von						Sicherungsverwahrung
		insgesamt	darunter im offenen Vollzug	Freiheitsstrafe ¹⁾		Jugendstrafe ²⁾				
				insgesamt	dar. im Alter von 18 bis unter 21 Jahren	insgesamt	davon im Alter von ... Jahren			
							14 bis unter 18	18 bis unter 21	21 oder älter	
Straftaten gegen den Staat, die öffentliche Ordnung und im Amt (§§ 80-168, 331-357, ohne 142)	insgesamt	12	1	12	—	—	—	—	—	—
	weiblich	—	—	—	—	—	—	—	—	—
darunter										
Widerstand gegen die Staatsgewalt (§§ 111 - 121)	insgesamt	3	—	3	—	—	—	—	—	—
	weiblich	—	—	—	—	—	—	—	—	—
Geld- und Wertzeichenfälschung (§§ 146 - 152 b)	insgesamt	5	1	5	—	—	—	—	—	—
	weiblich	—	—	—	—	—	—	—	—	—
falsche uneidliche Aussage und Meineid (§§ 153-162)	insgesamt	—	—	—	—	—	—	—	—	—
	weiblich	—	—	—	—	—	—	—	—	—
falsche Verdächtigung (§ 164)	insgesamt	2	—	2	—	—	—	—	—	—
	weiblich	—	—	—	—	—	—	—	—	—
Straftaten gegen die sexuelle Selbstbestimmung (§§ 174 - 184 f)	insgesamt	48	1	44	—	4	—	3	1	—
	weiblich	2	—	2	—	—	—	—	—	—
darunter										
sexueller und schwerer sexueller Mißbrauch von Kindern (§§ 176 Abs. 1, 2 und 3, 176 a)	insgesamt	5	1	5	—	—	—	—	—	—
	weiblich	—	—	—	—	—	—	—	—	—
sexuelle Nötigung (§ 177 Abs. 1)	insgesamt	11	—	9	—	2	—	1	1	—
	weiblich	—	—	—	—	—	—	—	—	—
Vergewaltigung (§ 177 Abs. 2 Nr. 1)	insgesamt	10	—	9	—	1	—	1	—	—
	weiblich	—	—	—	—	—	—	—	—	—
Schwerwiegende Fälle der sexuellen Nötigung / Vergewaltigung (§ 177 Abs. 2 Nr. 2, Abs. 3 und 4)	insgesamt	14	—	14	—	—	—	—	—	—
	weiblich	—	—	—	—	—	—	—	—	—
Sexuelle Nötigung und Vergewaltigung mit Todesfolge (§ 178)	insgesamt	2	—	1	—	1	—	1	—	—
	weiblich	—	—	—	—	—	—	—	—	—
Zuhälterei (§ 181 a)	insgesamt	4	—	4	—	—	—	—	—	—
	weiblich	2	—	2	—	—	—	—	—	—
Exhibitionistische Handlungen und Verbreitung pornographischer Schriften (§§ 183, 184, 184 a, 184 b)	insgesamt	1	—	1	—	—	—	—	—	—
	weiblich	—	—	—	—	—	—	—	—	—
Andere Straftaten gegen die Person (außer im Straßenverkehr) (§§ 169-173, 185-241 a, ohne 222, 229 i.V.m. Verkehrsunfall)	insgesamt	257	6	226	1	31	2	15	14	—
	weiblich	10	—	9	—	1	—	1	—	—
davon										
Straftaten gegen den Personenstand, die Ehe und die Familie (§§ 169-173)	insgesamt	—	—	—	—	—	—	—	—	—
	weiblich	—	—	—	—	—	—	—	—	—
darunter										
Verletzung der Unterhaltspflicht (§ 170)	insgesamt	—	—	—	—	—	—	—	—	—
	weiblich	—	—	—	—	—	—	—	—	—
Beleidigung (§ 185)	insgesamt	3	—	2	—	1	—	—	1	—
	weiblich	—	—	—	—	—	—	—	—	—
Mord (§ 211)	insgesamt	67	—	65	—	2	—	1	1	—
	weiblich	6	—	6	—	—	—	—	—	—
versuchter Mord (§ 211, i.V.m. § 23)	insgesamt	7	—	7	—	—	—	—	—	—
	weiblich	—	—	—	—	—	—	—	—	—
Totschlag (§§ 212, 213)	insgesamt	37	—	35	—	2	—	1	1	—
	weiblich	2	—	2	—	—	—	—	—	—
fahrlässige Tötung (außer im Straßenverkehr) (§ 222)	insgesamt	—	—	—	—	—	—	—	—	—
	weiblich	—	—	—	—	—	—	—	—	—
Körperverletzung (§ 223)	insgesamt	36	2	30	—	6	1	—	5	—
	weiblich	—	—	—	—	—	—	—	—	—
gefährliche Körperverletzung (§ 224)	insgesamt	68	3	51	1	17	1	10	6	—
	weiblich	1	—	—	—	1	—	1	—	—
Mißhandlung von Schutzbefohlenen (§ 225)	insgesamt	—	—	—	—	—	—	—	—	—
	weiblich	—	—	—	—	—	—	—	—	—

1) Einschl. Jugendstrafe bei Verurteilten, die gem. § 91 JGG aus dem Jugendstrafvollzug ausgenommen sind. — 2) Einschl. Freiheitsstrafe bei Verurteilten, die gem. § 114 JGG in der Jugendstrafanstalt vollzogen wird.

3. Strafgefängene und Sicherungsverwahrte 2010 nach der strafbaren Handlung und der Vollzugsart

b) Nichtdeutsche

Hauptdeliktsgruppe Strafbare Handlung	Geschlecht	Strafgefängene und Sicherungsverwahrte		davon im Vollzug von						Sicherungsverwahrung
		insgesamt	darunter im offenen Vollzug	Freiheitsstrafe ¹⁾		Jugendstrafe ²⁾				
				insgesamt	dar. im Alter von 18 bis unter 21 Jahren	insgesamt	davon im Alter von ... Jahren			
							14 bis unter 18	18 bis unter 21	21 oder älter	
schwere Körperverletzung (§ 226 Abs. 1)	insgesamt	2	1	2	—	—	—	—	—	—
	weiblich	—	—	—	—	—	—	—	—	—
Körperverletzung mit Todesfolge (§ 227)	insgesamt	1	—	1	—	—	—	—	—	—
	weiblich	—	—	—	—	—	—	—	—	—
fahrlässige Körperverletzung (außer im Straßenverkehr) (§ 229)	insgesamt	—	—	—	—	—	—	—	—	—
	weiblich	—	—	—	—	—	—	—	—	—
Straftaten gegen die persönliche Freiheit (§§ 232-241 a)	insgesamt	33	—	30	—	3	—	3	—	—
	weiblich	1	—	1	—	—	—	—	—	—
Diebstahl und Unterschlagung (§§ 242-248 c)	insgesamt	248	24	221	—	27	1	9	17	—
	weiblich	13	6	11	—	2	—	1	1	—
davon										
Diebstahl (§ 242)	insgesamt	104	12	100	—	4	—	—	4	—
	weiblich	7	3	6	—	1	—	—	1	—
Einbruchdiebstahl (§ 243 Abs. 1 Satz 2 Nr. 1)	insgesamt	34	1	28	—	6	—	2	4	—
	weiblich	—	—	—	—	—	—	—	—	—
Diebstahl in anderen besonders schweren Fällen (§ 243 Abs. 1 Satz 2 Nrn. 2-7)	insgesamt	36	1	24	—	12	—	4	8	—
	weiblich	—	—	—	—	—	—	—	—	—
Diebstahl mit Waffen (§ 244 Abs. 1 Nr. 1)	insgesamt	10	—	9	—	1	—	1	—	—
	weiblich	1	—	—	—	1	—	1	—	—
Wohnungseinbruchdiebstahl (§ 244 Abs. 1 Nr. 3)	insgesamt	9	—	8	—	1	1	—	—	—
	weiblich	—	—	—	—	—	—	—	—	—
Bandendiebstahl und schwerer Bandendiebstahl (§§ 244 Abs. 1 Nr. 2, 244 a)	insgesamt	51	10	49	—	2	—	2	—	—
	weiblich	5	3	5	—	—	—	—	—	—
Unterschlagung (§ 246)	insgesamt	3	—	3	—	—	—	—	—	—
	weiblich	—	—	—	—	—	—	—	—	—
unbefugter Gebrauch eines Fahrzeuges und Entziehung elektrischer Energie (§§ 248 b, 248 c)	insgesamt	1	—	—	—	1	—	—	1	—
	weiblich	—	—	—	—	—	—	—	—	—
Raub und Erpressung, räuberischer Angriff auf Kraftfahrer (§§ 249-255, 316 a)	insgesamt	190	10	139	—	49	8	31	10	2
	weiblich	3	—	3	—	—	—	—	—	—
darunter										
Raub (§ 249)	insgesamt	24	1	20	—	4	1	1	2	—
	weiblich	2	—	2	—	—	—	—	—	—
schwerer Raub (§ 250)	insgesamt	65	5	53	—	12	1	8	3	—
	weiblich	—	—	—	—	—	—	—	—	—
Raub mit Todesfolge (§ 251)	insgesamt	3	1	3	—	—	—	—	—	—
	weiblich	—	—	—	—	—	—	—	—	—
räuberischer Diebstahl und räuberische Erpressung (§§ 252, 255)	insgesamt	98	3	63	—	33	6	22	5	2
	weiblich	1	—	1	—	—	—	—	—	—
räuberischer Angriff auf Kraftfahrer (§ 316 a)	insgesamt	—	—	—	—	—	—	—	—	—
	weiblich	—	—	—	—	—	—	—	—	—
Andere Vermögensdelikte (§§ 257 - 305 a)	insgesamt	133	24	124	—	9	—	3	6	—
	weiblich	8	1	7	—	1	—	1	—	—
darunter										
Begünstigung und Hehlerei (§§ 257-262)	insgesamt	13	3	12	—	1	—	1	—	—
	weiblich	1	—	—	—	1	—	1	—	—
Betrug (§§ 263 - 265 b)	insgesamt	86	14	81	—	5	—	1	4	—
	weiblich	6	—	6	—	—	—	—	—	—
Untreue (§ 266)	insgesamt	1	1	1	—	—	—	—	—	—
	weiblich	1	1	1	—	—	—	—	—	—
Urkundenfälschung (§§ 267 - 282)	insgesamt	29	5	27	—	2	—	—	2	—
	weiblich	—	—	—	—	—	—	—	—	—
Sachbeschädigung (§§ 303 - 305 a)	insgesamt	2	—	1	—	1	—	1	—	—
	weiblich	—	—	—	—	—	—	—	—	—

1) Einschl. Jugendstrafe bei Verurteilten, die gem. § 91 JGG aus dem Jugendstrafvollzug ausgenommen sind. — 2) Einschl. Freiheitsstrafe bei Verurteilten, die gem. § 114 JGG in der Jugendstrafanstalt vollzogen wird.

3. Strafgefängene und Sicherungsverwahrte 2010 nach der strafbaren Handlung und der Vollzugsart
b) Nichtdeutsche

Hauptdeliktgruppe Strafbare Handlung	Geschlecht	Strafgefängene und Sicherungsverwahrte		davon im Vollzug von						Sicherungsverwahrung
		insgesamt	darunter im offenen Vollzug	Freiheitsstrafe ¹⁾		Jugendstrafe ²⁾				
				insgesamt	dar. im Alter von 18 bis unter 21 Jahren	insgesamt	davon im Alter von ... Jahren			
14 bis unter 18	18 bis unter 21	21 oder älter								
Gemeingefährliche einschl. Umwelt-Straftaten (außer im Straßenverkehr) (§§ 306 - 330 a, ohne 315 b, 315 c, 316 und 316 a, 323 a i.V.m. Verkehrsunfall)	insgesamt	9	1	9	—	—	—	—	—	—
	weiblich	—	—	—	—	—	—	—	—	—
darunter										
Brandstiftung (§ 306)	insgesamt	6	1	6	—	—	—	—	—	—
	weiblich	—	—	—	—	—	—	—	—	—
Gefährliche Eingriffe in den Bahn-, Schiffs- und Luftverkehr (§ 315)	insgesamt	—	—	—	—	—	—	—	—	—
	weiblich	—	—	—	—	—	—	—	—	—
Vollrausch ohne Verkehrsunfall (§ 323 a)	insgesamt	—	—	—	—	—	—	—	—	—
	weiblich	—	—	—	—	—	—	—	—	—
Straftaten nach anderen Bundes- und Landesgesetzen (außer StGB und StVG)	insgesamt	474	18	463	—	11	—	7	4	—
	weiblich	39	3	38	—	1	—	—	1	—
darunter										
Straftaten nach dem Betäubungsmittelgesetz (BtMG)	insgesamt	437	15	426	—	11	—	7	4	—
	weiblich	38	2	37	—	1	—	—	1	—
darunter										
nach § 29 Abs. 1 u. 3 BtMG	insgesamt	47	1	46	—	1	—	1	—	—
	weiblich	—	—	—	—	—	—	—	—	—
nach §§ 29 a und 30 BtMG	insgesamt	359	11	349	—	10	—	6	4	—
	weiblich	37	2	36	—	1	—	—	1	—
Straftaten nach der Abgabenordnung (AO)	insgesamt	3	1	3	—	—	—	—	—	—
	weiblich	—	—	—	—	—	—	—	—	—
Straftaten im Straßenverkehr	insgesamt	31	3	30	—	1	—	—	1	—
	weiblich	1	—	1	—	—	—	—	—	—
davon										
Straftaten im Straßenverkehr nach dem StGB in Trunkenheit	insgesamt	14	1	13	—	1	—	—	1	—
	weiblich	1	—	1	—	—	—	—	—	—
davon										
Trunkenheit im Verkehr ohne Verkehrsunfall (§ 316)	insgesamt	12	—	11	—	1	—	—	1	—
	weiblich	1	—	1	—	—	—	—	—	—
fahrlässige Tötung und fahrlässige Körperverletzung (§§ 222, 229)	insgesamt	—	—	—	—	—	—	—	—	—
	weiblich	—	—	—	—	—	—	—	—	—
Gefährdung des Straßenverkehrs (§ 315 c Abs. 1 Nr. 1 a)	insgesamt	2	1	2	—	—	—	—	—	—
	weiblich	—	—	—	—	—	—	—	—	—
unerlaubtes Entfernen vom Unfallort ohne Personenschäden (§ 142)	insgesamt	—	—	—	—	—	—	—	—	—
	weiblich	—	—	—	—	—	—	—	—	—
Straftaten im Straßenverkehr nach dem StGB und StVG ohne Trunkenheit	insgesamt	17	2	17	—	—	—	—	—	—
	weiblich	—	—	—	—	—	—	—	—	—
darunter										
fahrlässige Tötung und fahrlässige Körperverletzung (§§ 222, 229)	insgesamt	—	—	—	—	—	—	—	—	—
	weiblich	—	—	—	—	—	—	—	—	—
unerlaubtes Entfernen vom Unfallort ohne Personenschäden (§ 142)	insgesamt	3	—	3	—	—	—	—	—	—
	weiblich	—	—	—	—	—	—	—	—	—
Straftaten nach dem Straßenverkehrsgesetz (StVG)	insgesamt	11	2	11	—	—	—	—	—	—
	weiblich	—	—	—	—	—	—	—	—	—
darunter										
Führen eines KFZ ohne Fahrerlaubnis oder trotz Fahrverbots (21 Abs. 1 Nr. 1 StVG)	insgesamt	10	2	10	—	—	—	—	—	—
	weiblich	—	—	—	—	—	—	—	—	—
Straftaten insgesamt	insgesamt	1 402	88	1 268	1	132	11	68	53	2
	weiblich	76	10	71	—	5	—	3	2	—
darunter										
nach dem Strafgesetzbuch	insgesamt	917	68	794	1	121	11	61	49	2
	weiblich	37	7	33	—	4	—	3	1	—

1) Einschl. Jugendstrafe bei Verurteilten, die gem. § 91 JGG aus dem Jugendstrafvollzug ausgenommen sind. — 2) Einschl. Freiheitsstrafe bei Verurteilten, die gem. § 114 JGG in der Jugendstrafanstalt vollzogen wird.

**4. Strafgefangene und Sicherungsverwahrte 2010 nach Altersgruppen
und der voraussichtlichen Vollzugsdauer**

a) Deutsche und Nichtdeutsche

Altersgruppen in Jahren	Ge- schlecht	Strafge- fangene und Siche- rungs- verwahrte	davon mit voraussichtlicher Vollzugsdauer										
			unter 1 Monat	1 bis unter 3 Monate	3 bis unter 6 Monate	6 bis einschl. 9 Monate	mehr als 9 Monate bis einschl. 1 Jahr	mehr als 1 bis einschl. 2 Jahre	mehr als 2 bis einschl. 5 Jahre	mehr als 5 bis einschl. 10 Jahre	mehr als 10 bis einschl. 15 Jahre	lebens- lang	unbe- stimmter Dauer
14 bis unter 16	insgesamt	3	—	—	1	1	—	—	1	—	—	—	—
	weiblich	—	—	—	—	—	—	—	—	—	—	—	—
16 bis unter 17	insgesamt	15	—	—	—	2	1	8	4	—	—	—	—
	weiblich	1	—	—	—	—	—	1	—	—	—	—	—
17 bis unter 18	insgesamt	23	—	—	1	—	2	13	7	—	—	—	—
	weiblich	3	—	—	—	—	1	2	—	—	—	—	—
18 bis unter 19	insgesamt	40	—	—	1	1	3	16	17	2	—	—	—
	weiblich	2	—	—	1	—	1	—	—	—	—	—	—
19 bis unter 20	insgesamt	60	—	—	2	3	5	22	26	2	—	—	—
	weiblich	2	—	—	—	—	—	2	—	—	—	—	—
20 bis unter 21	insgesamt	81	—	1	—	4	8	26	41	1	—	—	—
	weiblich	1	—	—	—	—	1	—	—	—	—	—	—
21 bis unter 25	insgesamt	419	4	32	31	42	34	87	162	25	1	1	—
	weiblich	15	—	4	2	—	2	1	2	3	—	1	—
25 bis unter 30	insgesamt	771	12	63	93	79	72	142	234	63	4	9	—
	weiblich	54	2	6	9	5	4	8	17	3	—	—	—
30 bis unter 35	insgesamt	742	3	75	95	93	54	121	179	79	16	26	1
	weiblich	48	—	5	11	7	4	5	14	1	—	1	—
35 bis unter 40	insgesamt	598	8	56	67	62	49	87	168	62	11	22	6
	weiblich	36	1	3	8	3	3	4	8	3	—	2	1
40 bis unter 45	insgesamt	539	8	42	53	67	39	83	133	59	15	29	11
	weiblich	37	1	7	5	3	1	4	13	—	—	2	1
45 bis unter 50	insgesamt	412	3	24	42	37	19	59	124	42	15	39	8
	weiblich	30	—	3	2	3	1	3	12	1	1	4	—
50 bis unter 55	insgesamt	304	8	18	36	19	13	29	97	33	7	34	10
	weiblich	18	1	1	5	1	2	—	2	3	—	3	—
55 bis unter 60	insgesamt	157	3	11	17	8	7	19	42	13	6	16	15
	weiblich	11	—	1	—	1	—	3	5	—	—	1	—
60 bis unter 65	insgesamt	95	1	8	6	5	3	16	29	11	—	12	4
	weiblich	8	—	2	1	—	—	2	1	—	—	2	—
65 bis unter 70	insgesamt	49	2	2	5	1	2	8	17	5	2	4	1
	weiblich	2	—	—	—	—	—	—	1	—	—	1	—
70 oder älter	insgesamt	25	—	1	4	2	—	3	5	3	2	4	1
	weiblich	—	—	—	—	—	—	—	—	—	—	—	—
Insgesamt	insgesamt	4 333	52	333	454	426	311	739	1 286	400	79	196	57
	weiblich	268	5	32	44	23	20	35	75	14	1	17	2
davon													
Jugendliche	insgesamt	41	—	—	2	3	3	21	12	—	—	—	—
	weiblich	4	—	—	—	—	1	3	—	—	—	—	—
Heranwachsende	insgesamt	181	—	1	3	8	16	64	84	5	—	—	—
	weiblich	5	—	—	1	—	2	2	—	—	—	—	—
Erwachsene	insgesamt	4 111	52	332	449	415	292	654	1 190	395	79	196	57
	weiblich	259	5	32	43	23	17	30	75	14	1	17	2

**4. Strafgefangene und Sicherungsverwahrte 2010 nach Altersgruppen
und der voraussichtlichen Vollzugsdauer**

b) offener Vollzug

Altersgruppen in Jahren	Ge- schlecht	Strafge- fangene und Sie- cherungs- verwahrte	davon mit voraussichtlicher Vollzugsdauer										lebens- lang	unbe- stimmter Dauer
			unter 1 Monat	1 bis unter 3 Monate	3 bis unter 6 Monate	6 bis einschl. 9 Monate	mehr als 9 Monate bis einschl. 1 Jahr	mehr als 1 bis einschl. 2 Jahre	mehr als 2 bis einschl. 5 Jahre	mehr als 5 bis einschl. 10 Jahre	mehr als 10 bis einschl. 15 Jahre			
14 bis unter 16	insgesamt	—	—	—	—	—	—	—	—	—	—	—	—	—
	weiblich	—	—	—	—	—	—	—	—	—	—	—	—	—
16 bis unter 17	insgesamt	—	—	—	—	—	—	—	—	—	—	—	—	—
	weiblich	—	—	—	—	—	—	—	—	—	—	—	—	—
17 bis unter 18	insgesamt	—	—	—	—	—	—	—	—	—	—	—	—	—
	weiblich	—	—	—	—	—	—	—	—	—	—	—	—	—
18 bis unter 19	insgesamt	—	—	—	—	—	—	—	—	—	—	—	—	—
	weiblich	—	—	—	—	—	—	—	—	—	—	—	—	—
19 bis unter 20	insgesamt	1	—	—	—	—	—	—	—	1	—	—	—	—
	weiblich	—	—	—	—	—	—	—	—	—	—	—	—	—
20 bis unter 21	insgesamt	—	—	—	—	—	—	—	—	—	—	—	—	—
	weiblich	—	—	—	—	—	—	—	—	—	—	—	—	—
21 bis unter 25	insgesamt	24	1	—	5	3	—	5	9	1	—	—	—	—
	weiblich	1	—	—	—	—	—	1	—	—	—	—	—	—
25 bis unter 30	insgesamt	76	—	1	10	7	3	12	36	7	—	—	—	—
	weiblich	12	—	1	1	1	—	2	5	2	—	—	—	—
30 bis unter 35	insgesamt	55	—	4	5	8	4	8	21	4	1	—	—	—
	weiblich	4	—	—	—	1	—	1	2	—	—	—	—	—
35 bis unter 40	insgesamt	43	1	4	4	3	5	7	16	3	—	—	—	—
	weiblich	3	—	1	—	—	—	1	1	—	—	—	—	—
40 bis unter 45	insgesamt	57	—	2	5	9	—	11	25	5	—	—	—	—
	weiblich	6	—	—	2	1	—	—	3	—	—	—	—	—
45 bis unter 50	insgesamt	35	—	2	4	4	1	9	9	6	—	—	—	—
	weiblich	2	—	—	1	—	—	—	1	—	—	—	—	—
50 bis unter 55	insgesamt	43	—	1	6	4	4	5	21	2	—	—	—	—
	weiblich	1	—	—	1	—	—	—	—	—	—	—	—	—
55 bis unter 60	insgesamt	16	—	—	2	2	—	2	6	2	1	1	—	—
	weiblich	1	—	—	—	—	—	1	—	—	—	—	—	—
60 bis unter 65	insgesamt	11	—	1	—	1	1	2	6	—	—	—	—	—
	weiblich	1	—	—	—	—	—	—	1	—	—	—	—	—
65 bis unter 70	insgesamt	8	—	—	—	1	1	1	5	—	—	—	—	—
	weiblich	—	—	—	—	—	—	—	—	—	—	—	—	—
70 oder älter	insgesamt	3	—	—	—	—	—	1	2	—	—	—	—	—
	weiblich	—	—	—	—	—	—	—	—	—	—	—	—	—
Insgesamt	insgesamt	372	2	15	41	42	19	63	157	30	2	1	—	—
	weiblich	31	—	2	5	3	—	6	13	2	—	—	—	—
davon														
Jugendliche	insgesamt	—	—	—	—	—	—	—	—	—	—	—	—	—
	weiblich	—	—	—	—	—	—	—	—	—	—	—	—	—
Heranwachsende	insgesamt	1	—	—	—	—	—	—	1	—	—	—	—	—
	weiblich	—	—	—	—	—	—	—	—	—	—	—	—	—
Erwachsene	insgesamt	371	2	15	41	42	19	63	156	30	2	1	—	—
	weiblich	31	—	2	5	3	—	6	13	2	—	—	—	—

**4. Strafgefangene und Sicherungsverwahrte 2010 nach Altersgruppen
und der voraussichtlichen Vollzugsdauer**

c) Nichtdeutsche

Altersgruppen in Jahren	Ge- schlecht	Strafge- fangene und Siche- rungs- verwahrte	davon mit voraussichtlicher Vollzugsdauer										
			unter 1 Monat	1 bis unter 3 Monate	3 bis unter 6 Monate	6 bis einschl. 9 Monate	mehr als 9 Monate bis einschl. 1 Jahr	mehr als 1 bis einschl. 2 Jahre	mehr als 2 bis einschl. 5 Jahre	mehr als 5 bis einschl. 10 Jahre	mehr als 10 bis einschl. 15 Jahre	lebens- lang	unbe- stimmter Dauer
14 bis unter 16	insgesamt	1	—	—	—	1	—	—	—	—	—	—	—
	weiblich	—	—	—	—	—	—	—	—	—	—	—	—
16 bis unter 17	insgesamt	4	—	—	—	1	—	1	2	—	—	—	—
	weiblich	—	—	—	—	—	—	—	—	—	—	—	—
17 bis unter 18	insgesamt	6	—	—	—	—	—	4	2	—	—	—	—
	weiblich	—	—	—	—	—	—	—	—	—	—	—	—
18 bis unter 19	insgesamt	19	—	—	1	1	2	7	8	—	—	—	—
	weiblich	2	—	—	1	—	1	—	—	—	—	—	—
19 bis unter 20	insgesamt	22	—	—	1	1	2	5	12	1	—	—	—
	weiblich	1	—	—	—	—	—	1	—	—	—	—	—
20 bis unter 21	insgesamt	28	—	—	—	—	1	10	17	—	—	—	—
	weiblich	—	—	—	—	—	—	—	—	—	—	—	—
21 bis unter 25	insgesamt	155	—	6	4	13	11	33	76	11	1	—	—
	weiblich	3	—	1	—	—	—	—	1	1	—	—	—
25 bis unter 30	insgesamt	246	3	13	21	15	18	34	110	26	3	3	—
	weiblich	16	—	1	—	2	—	2	10	1	—	—	—
30 bis unter 35	insgesamt	279	1	26	18	27	16	44	88	36	9	14	—
	weiblich	11	—	—	1	1	—	1	8	—	—	—	—
35 bis unter 40	insgesamt	248	4	19	21	15	10	34	95	33	6	11	—
	weiblich	13	1	1	1	—	—	2	6	1	—	1	—
40 bis unter 45	insgesamt	165	4	8	11	12	13	32	47	18	7	11	2
	weiblich	8	—	1	—	—	—	1	6	—	—	—	—
45 bis unter 50	insgesamt	106	1	7	11	2	1	12	55	8	—	9	—
	weiblich	12	—	—	—	—	—	1	8	—	—	3	—
50 bis unter 55	insgesamt	71	3	4	8	1	2	9	28	10	2	4	—
	weiblich	4	—	—	—	—	1	—	1	2	—	—	—
55 bis unter 60	insgesamt	28	1	3	2	1	2	—	15	2	—	2	—
	weiblich	4	—	—	—	—	—	—	3	—	—	1	—
60 bis unter 65	insgesamt	13	—	—	—	2	—	—	5	3	—	3	—
	weiblich	1	—	—	—	—	—	—	1	—	—	—	—
65 bis unter 70	insgesamt	8	—	—	1	1	—	1	2	1	—	2	—
	weiblich	1	—	—	—	—	—	—	—	—	—	1	—
70 oder älter	insgesamt	3	—	—	—	1	—	—	1	—	—	1	—
	weiblich	—	—	—	—	—	—	—	—	—	—	—	—
Insgesamt	insgesamt	1 402	17	86	99	94	78	226	563	149	28	60	2
	weiblich	76	1	4	3	3	2	8	44	5	—	6	—
davon													
Jugendliche	insgesamt	11	—	—	—	2	—	5	4	—	—	—	—
	weiblich	—	—	—	—	—	—	—	—	—	—	—	—
Heranwachsende	insgesamt	69	—	—	2	2	5	22	37	1	—	—	—
	weiblich	3	—	—	1	—	1	1	—	—	—	—	—
Erwachsene	insgesamt	1 322	17	86	97	90	73	199	522	148	28	60	2
	weiblich	73	1	4	2	3	1	7	44	5	—	6	—

5. Strafgefangene im Vollzug von Freiheitsstrafe¹⁾ 2010 nach Altersgruppen und der voraussichtlichen Vollzugsdauer

Altersgruppen in Jahren	Geschlecht	Strafgefangene insgesamt	davon mit voraussichtlicher Vollzugsdauer									lebenslang
			unter 1 Monat	1 bis unter 3 Monate	3 bis unter 6 Monate	6 bis einschl. 9 Monate	mehr als 9 Monate bis einschl. 1 Jahr	mehr als 1 bis einschl. 2 Jahre	mehr als 2 bis einschl. 5 Jahre	mehr als 5 bis einschl. 10 Jahre	mehr als 10 bis einschl. 15 Jahre	
Insgesamt												
18 bis unter 19	insgesamt	—	—	—	—	—	—	—	—	—	—	—
	weiblich	—	—	—	—	—	—	—	—	—	—	—
19 bis unter 20	insgesamt	2	—	—	—	—	1	1	—	—	—	—
	weiblich	1	—	—	—	—	—	1	—	—	—	—
20 bis unter 21	insgesamt	2	—	1	—	—	—	—	1	—	—	—
	weiblich	—	—	—	—	—	—	—	—	—	—	—
21 bis unter 25	insgesamt	273	4	30	24	29	20	38	109	17	1	1
	weiblich	11	—	4	1	—	1	1	1	2	—	1
25 bis unter 30	insgesamt	763	12	63	92	78	70	140	232	63	4	9
	weiblich	53	2	6	9	5	4	7	17	3	—	—
30 bis unter 35	insgesamt	739	3	75	95	93	54	120	179	78	16	26
	weiblich	48	—	5	11	7	4	5	14	1	—	1
35 bis unter 40	insgesamt	592	8	56	67	62	49	87	168	62	11	22
	weiblich	35	1	3	8	3	3	4	8	3	—	2
40 bis unter 45	insgesamt	528	8	42	53	67	39	83	133	59	15	29
	weiblich	36	1	7	5	3	1	4	13	—	—	2
45 bis unter 50	insgesamt	404	3	24	42	37	19	59	124	42	15	39
	weiblich	30	—	3	2	3	1	3	12	1	1	4
50 bis unter 55	insgesamt	294	8	18	36	19	13	29	97	33	7	34
	weiblich	18	1	1	5	1	2	—	2	3	—	3
55 bis unter 60	insgesamt	142	3	11	17	8	7	19	42	13	6	16
	weiblich	11	—	1	—	1	—	3	5	—	—	1
60 bis unter 65	insgesamt	91	1	8	6	5	3	16	29	11	—	12
	weiblich	8	—	2	1	—	—	2	1	—	—	2
65 bis unter 70	insgesamt	48	2	2	5	1	2	8	17	5	2	4
	weiblich	2	—	—	—	—	—	—	1	—	—	1
70 oder älter	insgesamt	24	—	1	4	2	—	3	5	3	2	4
	weiblich	—	—	—	—	—	—	—	—	—	—	—
Insgesamt	insgesamt	3 902	52	331	441	401	277	603	1 136	386	79	196
	weiblich	253	5	32	42	23	16	30	74	13	1	17
davon												
Heranwachsende	insgesamt	4	—	1	—	—	1	1	1	—	—	—
	weiblich	1	—	—	—	—	—	1	—	—	—	—
Erwachsene	insgesamt	3 898	52	330	441	401	276	602	1 135	386	79	196
	weiblich	252	5	32	42	23	16	29	74	13	1	17
darunter gemäß § 91 JGG aus dem Jugendstrafvollzug ausgenommen												
18 bis unter 19	insgesamt	—	—	—	—	—	—	—	—	—	—	—
	weiblich	—	—	—	—	—	—	—	—	—	—	—
19 bis unter 20	insgesamt	2	—	—	—	—	1	1	—	—	—	—
	weiblich	1	—	—	—	—	—	1	—	—	—	—
20 bis unter 21	insgesamt	1	—	—	—	—	—	—	1	—	—	—
	weiblich	—	—	—	—	—	—	—	—	—	—	—
21 bis unter 25	insgesamt	46	—	—	3	5	4	11	21	2	—	—
	weiblich	1	—	—	—	—	—	1	—	—	—	—
25 oder älter	insgesamt	33	—	1	4	4	7	10	4	3	—	—
	weiblich	3	—	—	—	1	1	1	—	—	—	—
Insgesamt	insgesamt	82	—	1	7	9	12	22	26	5	—	—
	weiblich	5	—	—	—	1	1	3	—	—	—	—

1) Einschl. Jugendstrafe bei Verurteilten, die gem. § 91 JGG aus dem Jugendstrafvollzug ausgenommen sind.

**6. Strafgefängene im Vollzug von Jugendstrafe¹⁾ und Sicherungsverwahrung 2010
nach Altersgruppen und der voraussichtlichen Vollzugsdauer**

Altersgruppen in Jahren	Ge- schlecht	Ins- gesamt	davon mit voraussichtlicher Vollzugsdauer									
			unter 1 Monat	1 bis unter 3 Monate	3 bis unter 6 Monate	6 bis einschl. 9 Monate	mehr als 9 Monate bis einschl. 1 Jahr	mehr als 1 bis einschl. 2 Jahre	mehr als 2 bis einschl. 5 Jahre	mehr als 5 bis einschl. 10 Jahre	unbe- stimmter Dauer	
a) Strafgefängene im Vollzug von Jugendstrafe												
14 bis unter 15	insgesamt	—	—	—	—	—	—	—	—	—	—	—
	weiblich	—	—	—	—	—	—	—	—	—	—	—
15 bis unter 16	insgesamt	3	—	—	1	1	—	—	1	—	—	—
	weiblich	—	—	—	—	—	—	—	—	—	—	—
16 bis unter 17	insgesamt	15	—	—	—	2	1	8	4	—	—	—
	weiblich	1	—	—	—	—	—	1	—	—	—	—
17 bis unter 18	insgesamt	23	—	—	1	—	2	13	7	—	—	—
	weiblich	3	—	—	—	—	1	2	—	—	—	—
18 bis unter 19	insgesamt	40	—	—	1	1	3	16	17	2	—	—
	weiblich	2	—	—	1	—	1	—	—	—	—	—
19 bis unter 20	insgesamt	58	—	—	2	3	4	21	26	2	—	—
	weiblich	1	—	—	—	—	—	1	—	—	—	—
20 bis unter 21	insgesamt	79	—	—	—	4	8	26	40	1	—	—
	weiblich	1	—	—	—	—	1	—	—	—	—	—
21 bis unter 25	insgesamt	146	—	2	7	13	14	49	53	8	—	—
	weiblich	4	—	—	1	—	1	—	1	1	—	—
25 oder älter	insgesamt	10	—	—	1	1	2	3	2	1	—	—
	weiblich	1	—	—	—	—	—	1	—	—	—	—
Insgesamt	insgesamt	374	—	2	13	25	34	136	150	14	—	—
	weiblich	13	—	—	2	—	4	5	1	1	—	—
davon												
Jugendliche	insgesamt	41	—	—	2	3	3	21	12	—	—	—
	weiblich	4	—	—	—	—	1	3	—	—	—	—
Heranwachsende	insgesamt	177	—	—	3	8	15	63	83	5	—	—
	weiblich	4	—	—	1	—	2	1	—	—	—	—
Erwachsene	insgesamt	156	—	2	8	14	16	52	55	9	—	—
	weiblich	5	—	—	1	—	1	1	1	1	—	—
b) Sicherungsverwahrte												
21 bis unter 30	insgesamt	—	—	—	—	—	—	—	—	—	—	—
	weiblich	—	—	—	—	—	—	—	—	—	—	—
30 bis unter 35	insgesamt	1	—	—	—	—	—	—	—	—	—	1
	weiblich	—	—	—	—	—	—	—	—	—	—	—
35 bis unter 40	insgesamt	6	—	—	—	—	—	—	—	—	—	6
	weiblich	—	—	—	—	—	—	—	—	—	—	—
40 bis unter 45	insgesamt	11	—	—	—	—	—	—	—	—	—	11
	weiblich	—	—	—	—	—	—	—	—	—	—	—
45 bis unter 50	insgesamt	8	—	—	—	—	—	—	—	—	—	8
	weiblich	—	—	—	—	—	—	—	—	—	—	—
50 bis unter 55	insgesamt	10	—	—	—	—	—	—	—	—	—	10
	weiblich	—	—	—	—	—	—	—	—	—	—	—
55 bis unter 60	insgesamt	15	—	—	—	—	—	—	—	—	—	15
	weiblich	—	—	—	—	—	—	—	—	—	—	—
60 oder älter	insgesamt	6	—	—	—	—	—	—	—	—	—	6
	weiblich	—	—	—	—	—	—	—	—	—	—	—
Insgesamt	insgesamt	57	—	—	—	—	—	—	—	—	—	57
	weiblich	—	—	—	—	—	—	—	—	—	—	—

1) Einschl. Freiheitsstrafe bei Verurteilten, die gem. § 114 JGG in der Jugendstrafanstalt vollzogen wird.

7. Strafgefängene und Sicherungsverwahrte 2010 nach dem Wiedereinlieferungsabstand

Art und Häufigkeit der Vorstrafen Wiedereinlieferungsabstand	Ge- schlecht	Strafgefängene und Sicherungs- verwahrte		davon im							
				Freiheitsstrafe							
		insge- sam	dar. im offenen Vollzug	ins- gesamt	im offenen Vollzug	Jugend- strafe gem. § 91 JGG	darunter				
							im Alter von ... Jahren				
					18 bis unter 21	21 bis unter 25	25 bis unter 30	30 bis unter 40	40 oder mehr		
Nichtvorbestafte	insgesamt	1 829	147	1 543	144	39	1	145	317	505	575
	weiblich	126	15	117	15	—	—	8	22	38	49
Vorbestrafte insgesamt	insgesamt	2 504	225	2 359	225	40	3	128	446	826	956
	weiblich	142	16	136	16	5	1	3	31	45	56
davon mit											
Geldstrafe	insgesamt	366	55	365	55	2	—	33	96	124	112
	weiblich	26	5	26	5	—	—	1	11	7	7
Jugendstrafe	insgesamt	186	6	97	6	20	3	43	32	18	1
	weiblich	6	1	2	1	1	1	1	—	—	—
Freiheitsstrafe ¹⁾	insgesamt	431	21	422	21	4	—	10	73	160	179
	weiblich	15	1	15	1	2	—	1	2	6	6
Jugendstrafe und Geldstrafe	insgesamt	68	9	67	9	7	—	14	33	12	8
	weiblich	2	—	2	—	1	—	—	2	—	—
Freiheitsstrafe ¹⁾ und Geldstrafe	insgesamt	912	102	905	102	3	—	15	103	331	456
	weiblich	72	7	72	7	—	—	—	11	22	39
Freiheitsstrafe ¹⁾ und Jugendstrafe	insgesamt	459	31	427	31	4	—	11	95	160	161
	weiblich	18	2	16	2	1	—	—	5	7	4
Freiheitsstrafe ¹⁾ und Sicherungsverwahrung	insgesamt	1	—	—	—	—	—	—	—	—	—
	weiblich	—	—	—	—	—	—	—	—	—	—
Freiheitsstrafe ¹⁾ , Jugendstrafe und Sicherungsverwahrung	insgesamt	—	—	—	—	—	—	—	—	—	—
	weiblich	—	—	—	—	—	—	—	—	—	—
sonstige Strafverbindungen und freiheitsentziehenden Maßregeln	insgesamt	81	1	76	1	—	—	2	14	21	39
	weiblich	3	—	3	—	—	—	—	—	3	—
Vorbestrafte nach der Häufigkeit der Vorstrafen											
1 mal	insgesamt	620	51	549	51	17	2	58	140	176	173
	weiblich	21	4	19	4	—	—	2	7	6	4
2 mal	insgesamt	324	26	297	26	16	1	28	73	96	99
	weiblich	15	—	15	—	3	1	1	6	2	5
3 mal	insgesamt	245	27	238	27	3	—	20	62	86	70
	weiblich	16	4	15	4	1	—	—	4	6	5
4 mal	insgesamt	216	16	212	16	1	—	10	56	79	67
	weiblich	10	—	10	—	1	—	—	4	2	4
5 bis 10 mal	insgesamt	751	76	721	76	3	—	12	103	294	312
	weiblich	47	5	44	5	—	—	—	6	21	17
11 mal oder öfter	insgesamt	348	29	342	29	—	—	—	12	95	235
	weiblich	33	3	33	3	—	—	—	4	8	21
Wieder eingelieferte Vorbestrafte	insgesamt	1 522	90	1 440	90	20	—	55	235	504	646
	weiblich	85	3	80	3	3	—	2	11	30	37
davon nach dem Wiedereinlieferungsabstand im ... nach der vorhergegangenen Entlassung											
1. Halbjahr	insgesamt	222	5	201	5	5	—	12	56	78	55
	weiblich	14	—	12	—	1	—	1	4	4	3
2. Halbjahr	insgesamt	167	3	152	3	1	—	6	40	55	51
	weiblich	11	—	10	—	—	—	—	2	6	2
2. Jahr	insgesamt	271	10	252	10	7	—	14	50	89	99
	weiblich	13	—	13	—	—	—	—	1	5	7
3. bis 5. Jahr	insgesamt	477	31	455	31	5	—	18	71	166	200
	weiblich	26	2	25	2	1	—	1	3	9	12
6. Jahr oder später	insgesamt	385	41	380	41	2	—	5	18	116	241
	weiblich	21	1	20	1	1	—	—	1	6	13

1) Auch Zuchthaus, Gefängnis, Einschließung und Haft.

sowie nach Art und Häufigkeit der Vorstrafen

Vollzug von							Sicherungs- ver- wahrung	Ge- schlecht	Art und Häufigkeit der Vorstrafen Wiedereinlieferungsabstand
Jugendstrafe									
ins- gesamt	darunter								
	im offenen Vollzug	Freiheits- strafe gem. § 114 JGG	im Alter von ... Jahren						
			14 bis unter 18	18 bis unter 21	21 bis unter 25	25 oder mehr			
280	3	16	30	124	121	5	6	insgesamt	Nichtvorbestafte
9	—	—	3	2	4	—	—	weiblich	
94	—	8	11	53	25	5	51	insgesamt	Vorbestrafte insgesamt
4	—	—	1	2	—	1	2	weiblich	
1	—	—	—	—	1	—	—	insgesamt	davon mit Geldstrafe
—	—	—	—	—	—	—	—	weiblich	
88	—	5	11	51	23	3	1	insgesamt	Jugendstrafe
4	—	—	1	2	—	1	—	weiblich	
4	—	2	—	2	—	2	5	insgesamt	Freiheitsstrafe ¹⁾
—	—	—	—	—	—	—	—	weiblich	
—	—	—	—	—	—	—	1	insgesamt	Jugendstrafe und Geldstrafe
—	—	—	—	—	—	—	—	weiblich	
—	—	—	—	—	—	—	7	insgesamt	Freiheitsstrafe ¹⁾ und Geldstrafe
—	—	—	—	—	—	—	—	weiblich	
—	—	—	—	—	—	—	32	insgesamt	Freiheitsstrafe ¹⁾ und Jugendstrafe
—	—	—	—	—	—	—	2	weiblich	
—	—	—	—	—	—	—	1	insgesamt	Freiheitsstrafe ¹⁾ und Sicherungsverwahrung
—	—	—	—	—	—	—	—	weiblich	
—	—	—	—	—	—	—	—	insgesamt	Freiheitsstrafe ¹⁾ , Jugendstrafe und Sicherungsverwahrung
—	—	—	—	—	—	—	—	weiblich	
1	—	1	—	—	1	—	4	insgesamt	sonstige Strafverbindungen und freiheitsentziehenden Maßnahmen
—	—	—	—	—	—	—	—	weiblich	
Vorbestrafte nach der Häufigkeit der Vorstrafen									
68	—	5	8	40	17	3	3	insgesamt	1 mal
2	—	—	—	2	—	—	—	weiblich	
20	—	2	2	11	6	1	7	insgesamt	2 mal
—	—	—	—	—	—	—	—	weiblich	
5	—	1	1	2	2	—	2	insgesamt	3 mal
1	—	—	1	—	—	—	—	weiblich	
—	—	—	—	—	—	—	4	insgesamt	4 mal
—	—	—	—	—	—	—	—	weiblich	
1	—	—	—	—	—	1	29	insgesamt	5 bis 10 mal
1	—	—	—	—	—	1	2	weiblich	
—	—	—	—	—	—	—	6	insgesamt	11 mal oder öfter
—	—	—	—	—	—	—	—	weiblich	
31	—	7	—	10	17	4	51	insgesamt	Wieder eingelieferte Vorbestrafte
3	—	—	—	2	—	1	2	weiblich	
davon nach dem Wiedereinlieferungsabstand im ... nach der vorhergegangenen Entlassung									
10	—	1	—	3	7	—	11	insgesamt	1. Halbjahr
1	—	—	—	1	—	—	1	weiblich	
4	—	2	—	2	1	1	11	insgesamt	2. Halbjahr
—	—	—	—	—	—	—	1	weiblich	
8	—	—	—	3	5	—	11	insgesamt	2. Jahr
—	—	—	—	—	—	—	—	weiblich	
7	—	3	—	2	4	1	15	insgesamt	3. bis 5. Jahr
1	—	—	—	1	—	—	—	weiblich	
2	—	1	—	—	—	2	3	insgesamt	6. Jahr oder später
1	—	—	—	—	—	1	—	weiblich	

8. Nichtdeutsche Strafgefangene und Sicherungsverwahrte 2010 nach dem Wiedereinlieferungsabstand sowie der Art und Häufigkeit der Vorstrafen

Art und Häufigkeit der Vorstrafen Wiedereinlieferungsabstand	Geschlecht	Strafgefangene und Sicherungsverwahrte	davon im Vollzug von								Jugendstrafe	Sicherungsverwahrung
			Freiheitsstrafe					Jugendstrafe	Sicherungsverwahrung			
			insgesamt	davon im Alter von ... Jahren								
				18 bis unter 21	21 bis unter 25	25 bis unter 30	30 bis unter 40			40 oder mehr		
Nichtvorbestafte	insgesamt	793	686	—	68	132	267	219	107	—		
	weiblich	59	56	—	2	11	20	23	3	—		
Vorbestrafte insgesamt	insgesamt	609	582	1	36	112	260	173	25	2		
	weiblich	17	15	—	—	4	4	7	2	—		
davon mit												
Geldstrafe	insgesamt	119	118	—	9	25	54	30	1	—		
	weiblich	5	5	—	—	2	1	2	—	—		
Jugendstrafe	insgesamt	55	31	1	17	5	8	—	24	—		
	weiblich	2	—	—	—	—	—	—	2	—		
Freiheitsstrafe ¹⁾	insgesamt	127	127	—	2	23	62	40	—	—		
	weiblich	1	1	—	—	—	1	—	—	—		
Jugendstrafe und Geldstrafe	insgesamt	17	17	—	2	9	5	1	—	—		
	weiblich	1	1	—	—	1	—	—	—	—		
Freiheitsstrafe ¹⁾ und Geldstrafe	insgesamt	227	227	—	3	32	101	91	—	—		
	weiblich	7	7	—	—	1	1	5	—	—		
Freiheitsstrafe ¹⁾ und Jugendstrafe	insgesamt	57	56	—	3	18	28	7	—	1		
	weiblich	—	—	—	—	—	—	—	—	—		
Freiheitsstrafe ¹⁾ und Sicherungsverwahrung	insgesamt	—	—	—	—	—	—	—	—	—		
	weiblich	—	—	—	—	—	—	—	—	—		
Freiheitsstrafe ¹⁾ , Jugendstrafe und Sicherungsverwahrung	insgesamt	—	—	—	—	—	—	—	—	—		
	weiblich	—	—	—	—	—	—	—	—	—		
sonstige Strafverbindungen und freiheitsentziehenden Maßregeln	insgesamt	7	6	—	—	—	2	4	—	1		
	weiblich	1	1	—	—	—	1	—	—	—		
Vorbestrafte nach der Häufigkeit der Vorstrafen												
1 mal	insgesamt	203	187	1	16	42	87	41	16	—		
	weiblich	5	4	—	—	1	2	1	1	—		
2 mal	insgesamt	90	83	—	11	17	31	24	7	—		
	weiblich	1	1	—	—	1	—	—	—	—		
3 mal	insgesamt	65	63	—	3	17	25	18	1	1		
	weiblich	2	2	—	—	—	—	2	—	—		
4 mal	insgesamt	61	60	—	4	10	22	24	—	1		
	weiblich	1	1	—	—	1	—	—	—	—		
5 bis 10 mal	insgesamt	150	149	—	2	23	74	50	1	—		
	weiblich	6	5	—	—	1	2	2	1	—		
11 mal oder öfter	insgesamt	40	40	—	—	3	21	16	—	—		
	weiblich	2	2	—	—	—	—	2	—	—		
Wieder eingelieferte Vorbestrafte	insgesamt	302	289	—	10	47	133	99	11	2		
	weiblich	10	8	—	—	1	2	5	2	—		
davon nach dem Wiedereinlieferungsabstand im ... nach der vorhergegangenen Entlassung												
1. Halbjahr	insgesamt	37	32	—	4	9	14	5	5	—		
	weiblich	2	1	—	—	—	—	1	1	—		
2. Halbjahr	insgesamt	29	28	—	2	8	13	5	—	1		
	weiblich	—	—	—	—	—	—	—	—	—		
2. Jahr	insgesamt	50	46	—	1	7	25	13	3	1		
	weiblich	—	—	—	—	—	—	—	—	—		
3. bis 5. Jahr	insgesamt	100	98	—	—	20	42	36	2	—		
	weiblich	2	2	—	—	1	—	1	—	—		
6. Jahr oder später	insgesamt	86	85	—	3	3	39	40	1	—		
	weiblich	6	5	—	—	—	2	3	1	—		

1) Auch Zuchthaus, Gefängnis, Einschließung und Haft.

**9. Außerhalb von Justizvollzugsanstalten Untergebrachte 2010
nach der Art der strafrichterlich angeordneten Maßregel der Besserung und Sicherung**

Art der Angabe	Untergebrachte insgesamt			davon in								
				Psychiatrischen Krankenhäusern nach § 63 StGB			Entziehungsanstalten nach § 64 StGB					
	insgesamt						insgesamt			darunter Entziehungsfälle ohne Trunksucht		
				insgesamt	männlich	weiblich	insgesamt	männlich	weiblich	insgesamt	männlich	weiblich
Untergebrachte	671	612	59	437	397	40	234	215	19	171	152	19
darunter												
Wiederholungsfälle	12	12	—	—	—	—	12	12	—	9	9	—
Wiederrufsfälle	2	2	—	—	—	—	2	2	—	2	2	—
nach dem Alter												
unter 24 Jahre	44	41	3	33	31	2	11	10	1	5	4	1
24 bis unter 25 Jahre	18	14	4	8	5	3	10	9	1	6	5	1
25 bis unter 30 Jahre	109	101	8	56	52	4	53	49	4	43	39	4
30 bis unter 40 Jahre	204	189	15	110	101	9	94	88	6	76	70	6
40 bis unter 50 Jahre	186	170	16	136	124	12	50	46	4	35	31	4
50 bis unter 60 Jahre	83	72	11	69	61	8	14	11	3	6	3	3
60 bis unter 70 Jahre	19	17	2	17	15	2	2	2	—	—	—	—
70 oder mehr Jahre	8	8	—	8	8	—	—	—	—	—	—	—