

XI. Abbildungen

Abb. 1 Nicolas Beatrizet nach Giotto, *Navicula Petri*
Kupferstich nach dem Mosaik im Atrium von Alt St. Peter
London, British Museum
(Locher 1994, S. 253, Abb. 69)

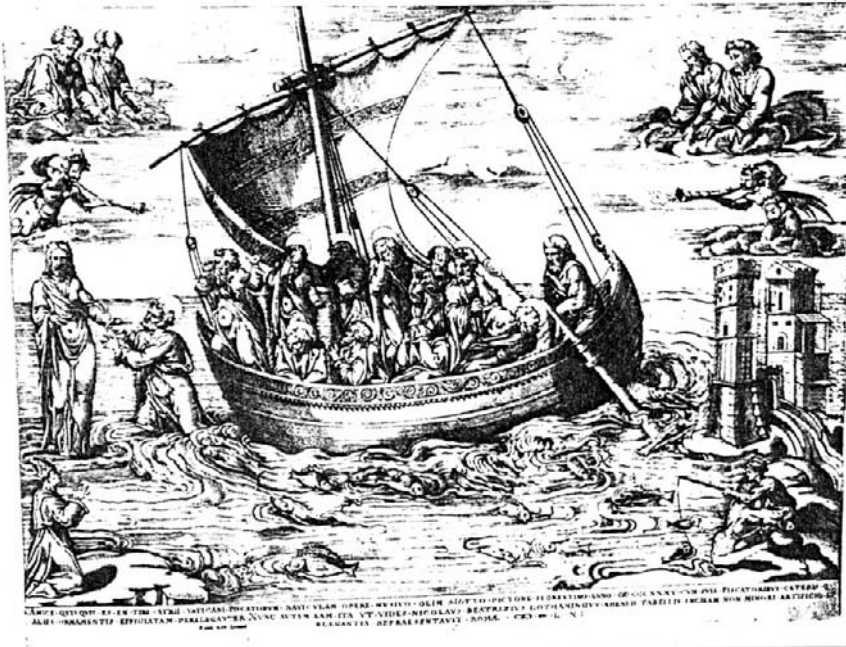


Abb. 2 Masaccio, *Die Hl. Dreifaltigkeit*, Fresko
Florenz, S. Maria Novella
(© 2010. Photo Scala Firenze / Fondo Edifici di Culto – Min. dell'Interno)

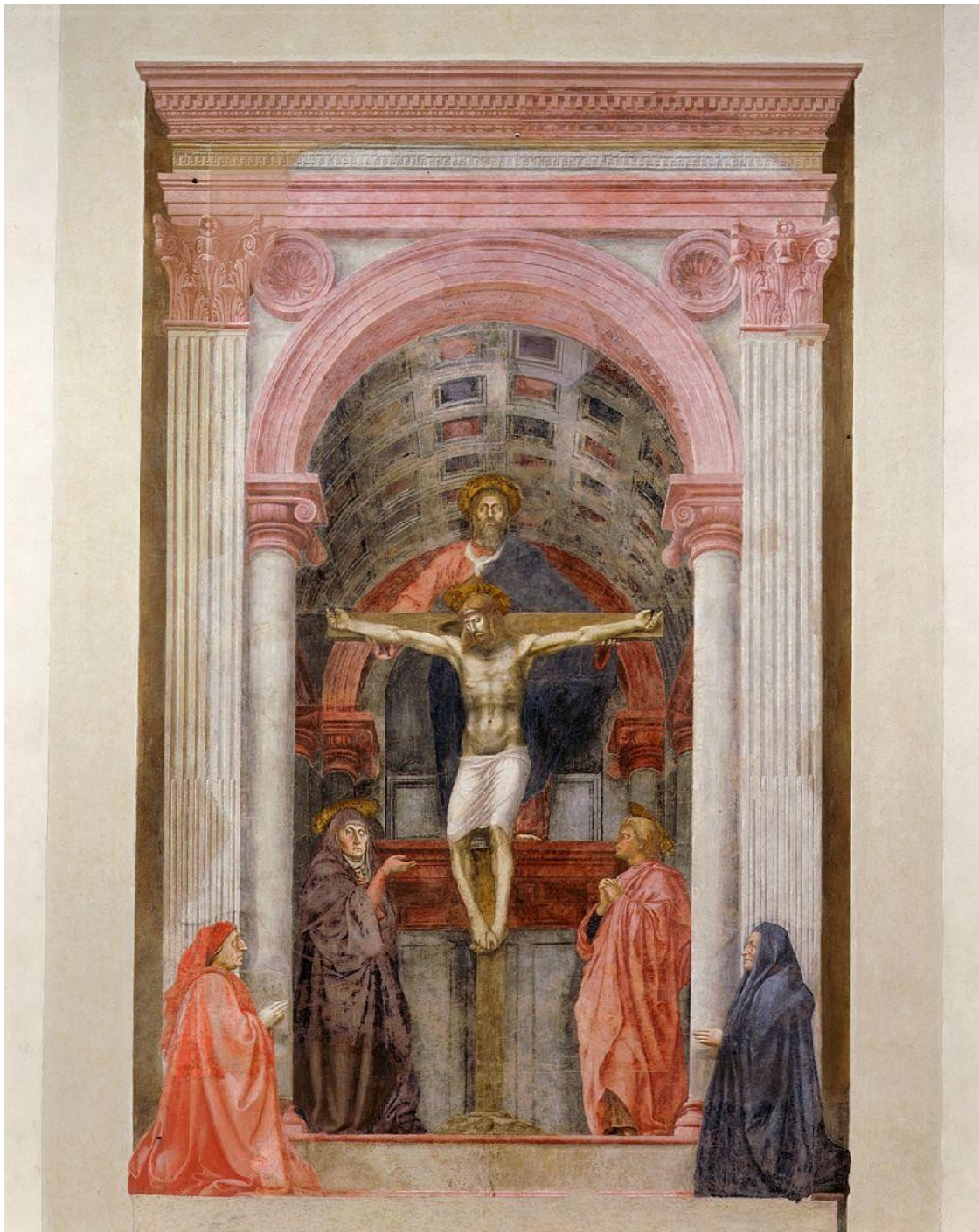


Abb. 3 Leonardo da Vinci, Zeigende Frau in einer Landschaft
Windsor, Royal Library
(Kemp 1989, Abb. 7)



Abb. 4 Leonardo da Vinci, *Abendmahl*
Mailand, S. Maria delle Grazie, Refektorium
(© 2010. Photo Scala Firenze – courtesy of the
Ministero Beni et Att. Culturali)



Abb. 5 Anonymus, Zusammenstellung von Gesten aus illustrierten Handschriften des Sachsenspiegels (von Amira 1909)

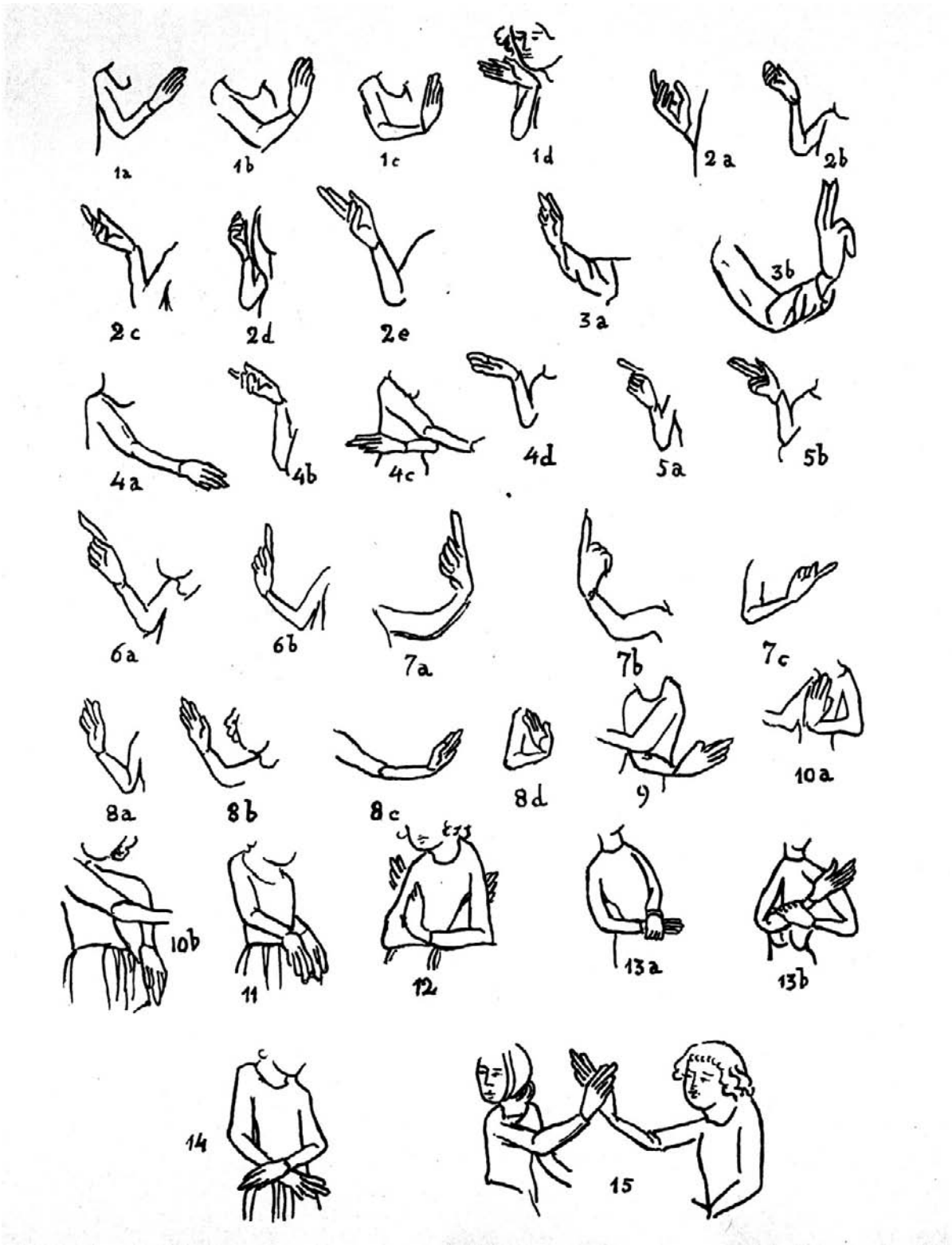


Abb. 6 Filippino Lippi, *Der Triumph des Hl. Thomas*, Ausschnitt,
Rom, Cappella Carafa, S. Maria sopra Minerva
(Edizioni PP. Domenicani)



Abb. 7 Anonymus, *Der Damenbauer (Der Gastwirt)*, Holzschnitt
(Baxandall 1984, S. 85, Abb. 33)



Abb. 8 *Christus-Pantokrator*
Cefalù, Dom, Apsis-Mosaik
(Krönig 1996, Tafel XI)

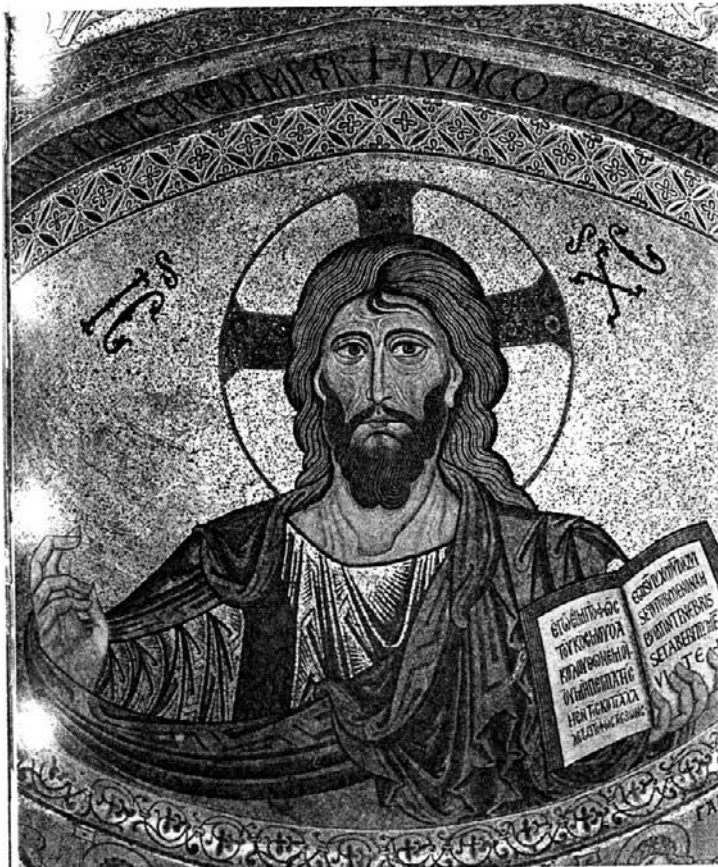


Abb. 9 *Madonna orans*
Venedig / Murano, Dom, Apsismosaik
(Dellwing 1974, Abb. 340)



Abb. 10 Raffael, *Psyche bringt Venus das Wasser des Styx*
Paris, Musée du Louvre
(© 2010. White Images / Scala Florence)



Abb. 11 Masaccio, *Auferweckung des Sohnes des Theophilus durch Petrus und Paulus*
Florenz, S. Maria del Carmine, Cappella Brancacci
(Roettgen 1996, Tafel 52)



Abb. 12 *Verleugnung Petri*
Ravenna, S. Apollinare Nuovo, Mosaik
(Jursch 1951, S. 174)



Abb. 13 Lorenzo Ghiberti, *Die Versuchung Christi*
Florenz, Baptisterium, Nordtür
(Krautheimer 1982, Tafel 33)



Abb. 14 *Harpokrates*
Rom, Kapitolisches Museum
(Lexicon Iconographicum 1988, 4 / 2, S. 243, Abb. 39a)



Abb. 15 Fra Angelico, *Hl. Petrus Martyr*
Florenz, S. Marco, Konvent
(Chastel 1987 [1], S. 12, Abb. 11)



Abb. 16 Filippino Lippi, *Der Triumph des Hl. Thomas*, Ausschnitt
Rom, Cappella Carafa, S. Maria sopra Minerva
(Edizioni PP. Domenicani)



Abb. 17 Leonardo da Vinci, *Die Anbetung der Könige*
Florenz, Uffizien
(© 2010. Photo Scala Firenze – courtesy of
the Ministero Beni et Att. Culturali)



Abb. 18 Fingerzahlen *Einer* und *Zehner*
(nach Wirth 1987, Sp. 1227, Tafel I)

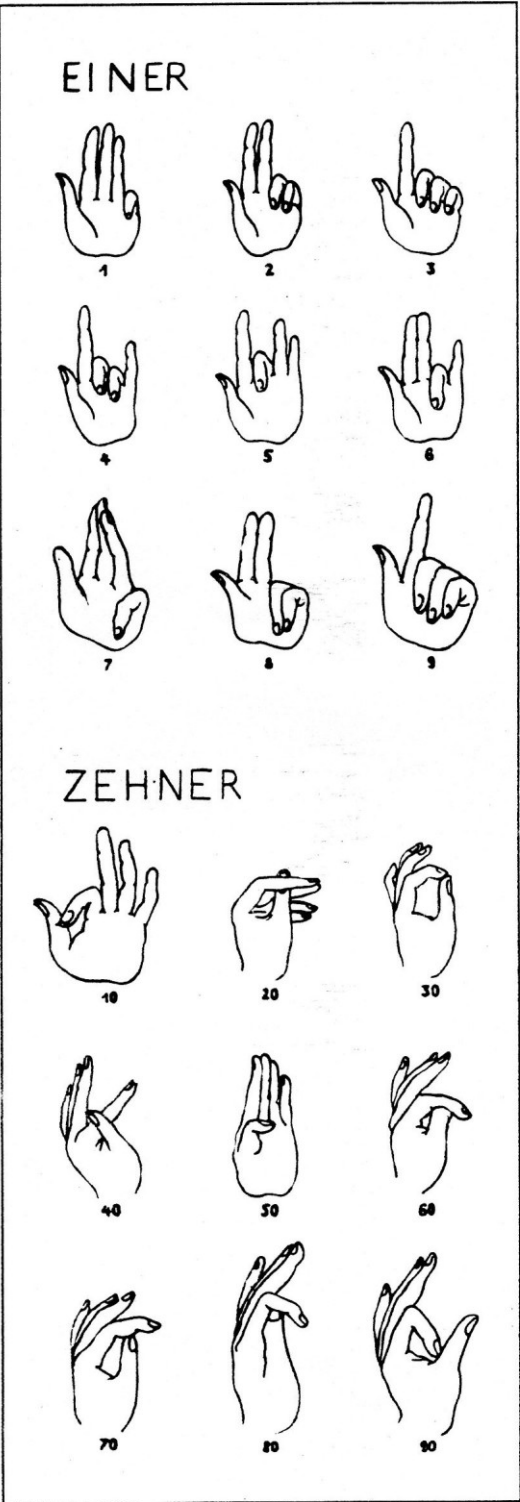


Abb. 19 Fingerzahlen 1–9000, Holzschnitt aus Luca Pacioli, *Suma de aritmetica geometria proporzioni e proporzionalita*, ed. princ. Venedig 1494, Bl. 36 verso (nach Wirth 1987, Sp. 1274, Abb. 23)

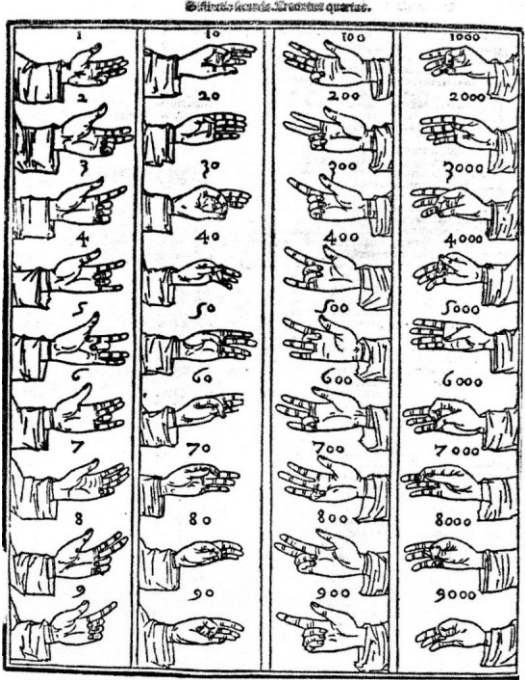


Abb. 20 Raffael, *Sposalizio*
Mailand, Pinacoteca di Brera
(© 2010. Photo Scala Firenze – courtesy of the
Ministero Beni et Att. Culturali)



Abb. 21 Raffael, *Madonna di Terranuova*
Berlin, Gemäldegalerie
(Berlin, Staatliche Museen Preußischer Kulturbesitz)



Abb. 22 Leonardo, *Madonna mit der Garnwinde*
London, Slg. Duke of Buccleuch and Queenberry
(Meyer zur Capellen 1996, S. 63, Abb. 29)



Abb. 23 Infrarotaufnahme der *Madonna di Terranuova* von Raffael, Detail
(Meyer zur Capellen 1996, S. 181, Abb. 113)

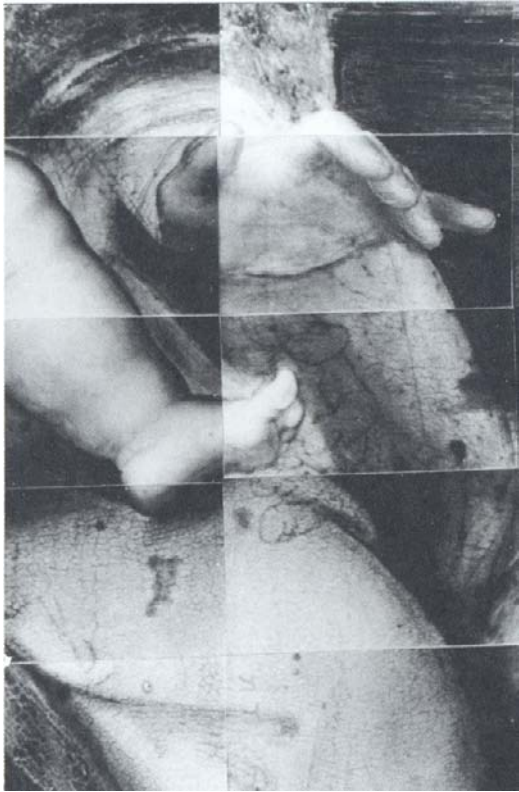


Abb. 24 Leonardo, *Felsgrottenmadonna*
London, National Gallery
(Wilson 1982, S. 48)



Abb. 25a Raffael, *Grabtragung Christi (Pala Baglioni)*, Rom, Galleria Borghese
(© 2010. Photo Scala, Florence – courtesy of the Ministero Beni e Attl. Culturali)



Abb. 25b Raffael, *Grabtragung Christi (Pala Baglioni)*, Predellen *Glaube, Caritas, Hoffnung*, Rom, Pinacoteca Vaticana
(Meyer zur Capellen 2001, S. 242)



Abb. 26 Perugino, *Beweinung Christi*
Florenz, Galleria Palatina
(Locher 1994, S. 244, Nr. 53)



Abb. 27 Codex Coburgensis 124, *Tod des Meleager*
Coburg, Kunstsammlungen der Veste Coburg
(Wrede / Harprath 1986, S. 92, Abb. 50)



Abb. 28 Luca Signorelli, *Grablegung mit Trauerzug*, Fresko
Orvieto, Kathedrale
(Beck 1986, S. 118, Abb. 8)

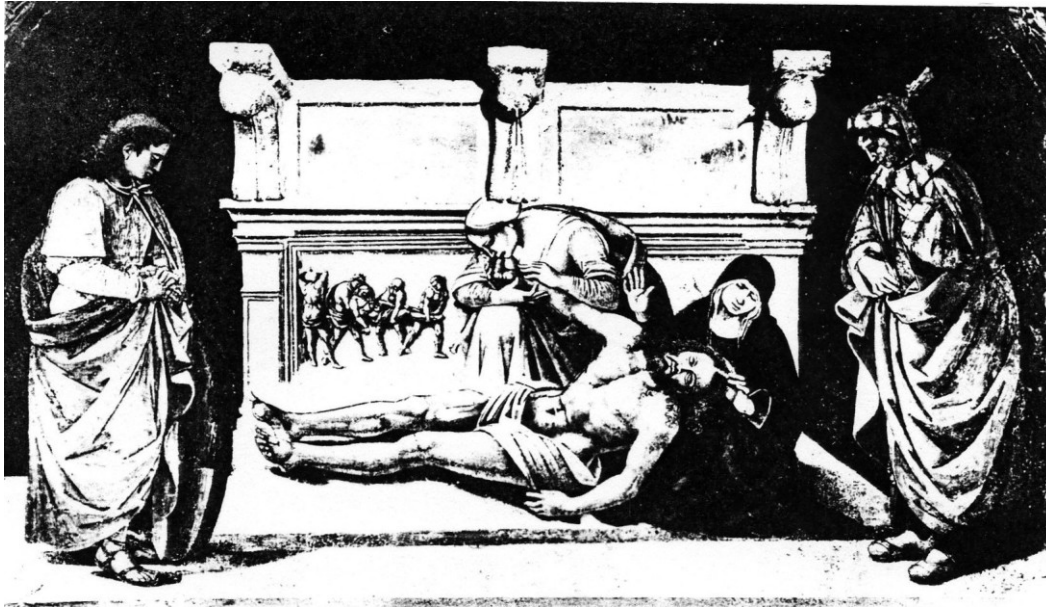


Abb. 29 Luca Signorelli, Detail der *Grablegung*, Fresko
Orvieto, Kathedrale
(Beck 1986, S. 119, Abb. 9)



Abb. 30 Raffael, *Kreuztragung Christi (Lo Spasimo di Sicilia)*
Madrid, Prado
(Jones / Penny 1983, S. 236, Abb. 259)



Abb. 31 Domenico Alfani, *Cimasa der Pala Baglioni*
Perugia, Galleria Nazionale dell'Umbria
(Locher 1994, S. 207, Abb. 5)



Abb. 32 Raffael, *Die Hl. Dreifaltigkeit mit Heiligen*, Fresko
Perugia, S. Severo
(Jones / Penny 1983, S. 23, Abb. 30)



Abb. 33 Raffael, *Mond-Kreuzigung* (*Pala Gavari*)
London, National Gallery
(Raffael 1908, S. 10)

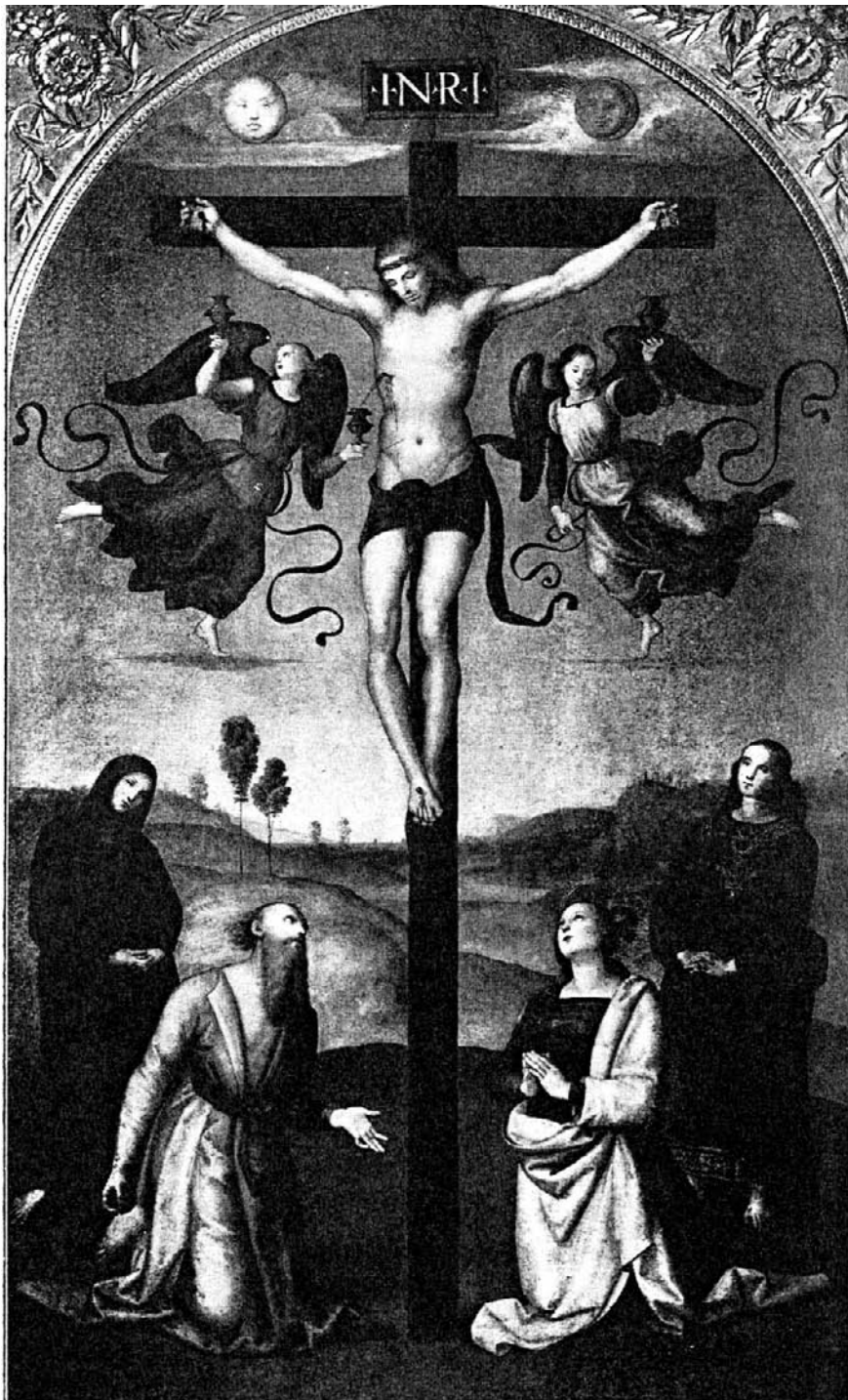


Abb. 34 Raffael, *Disputa*
Rom, Vatikanspalast, Stanza della Segnatura
(© 2010. Photo Scala, Florence)



Abb. 35 Raffael, *Disputa*, Detail
Rom, Vatikanspalast, Stanza della Segnatura
(Redig de Campos 1983, Taf. IV)

Abb. 36 Justus van Ghent (?), *Sixtus IV.*
Paris, Musée du Louvre
(Cheles 1986, Fig. 32)



Abb. 37 Urbino, Palazzo Ducale, Blick in das Studiolo, Südwand
(Cheles 1986, Tafel IV)

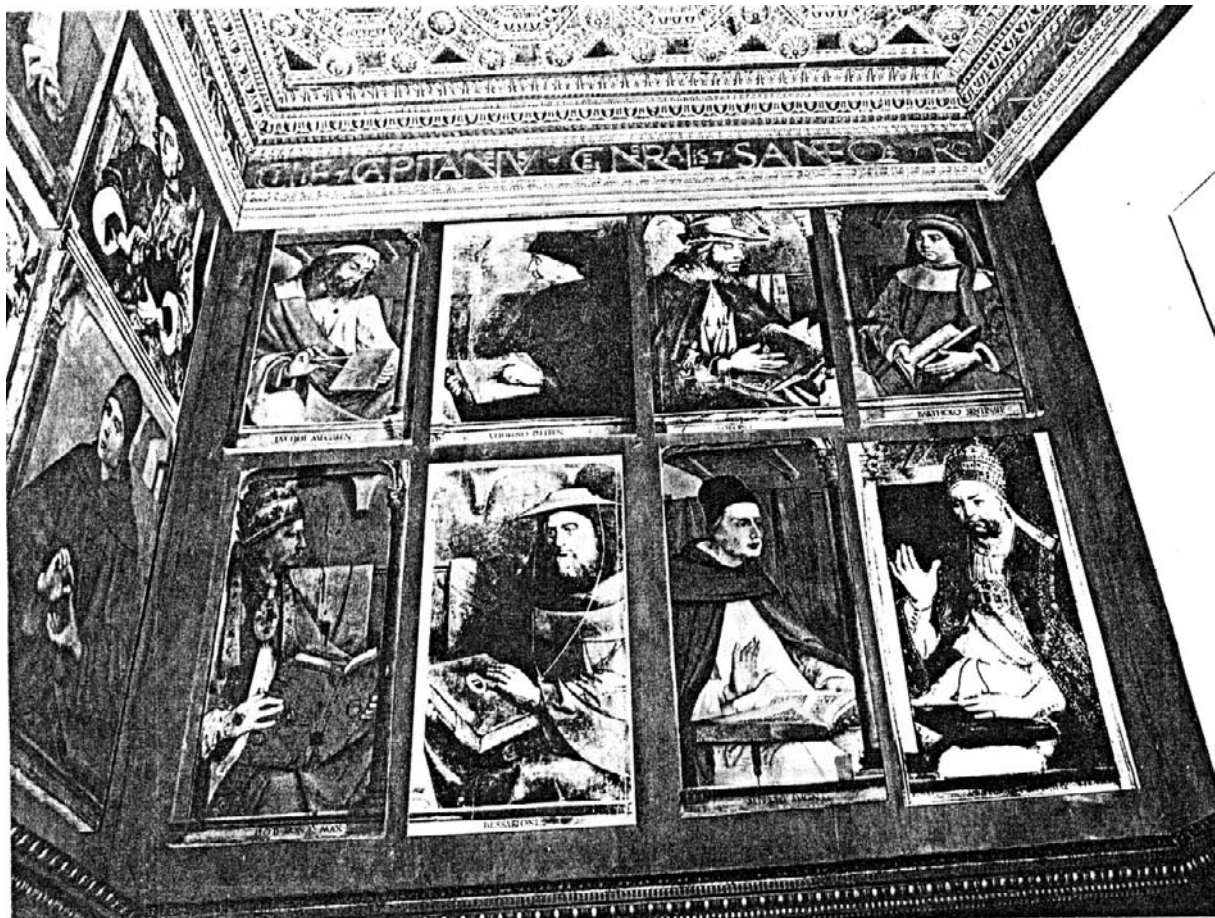


Abb. 38 Raffael, *Die Schule von Athen*
Rom, Vatikanspalast, Stanza della Segnatura
(© 2010. Photo Scala, Florence)



Abb. 39 Raffael, *Die Schule von Athen*, Detail
Rom, Vatikanpalast, Stanza della Segnatura
(© 2010. Photo Scala, Florence)



Abb. 40 Raffael, Karton für *Die Schule von Athen*
Ausschnitt: Die rechte Hand Platos
Mailand, Pinacoteca Ambrosiana
(Oberhuber / Vitali 1972, Tafel 33)

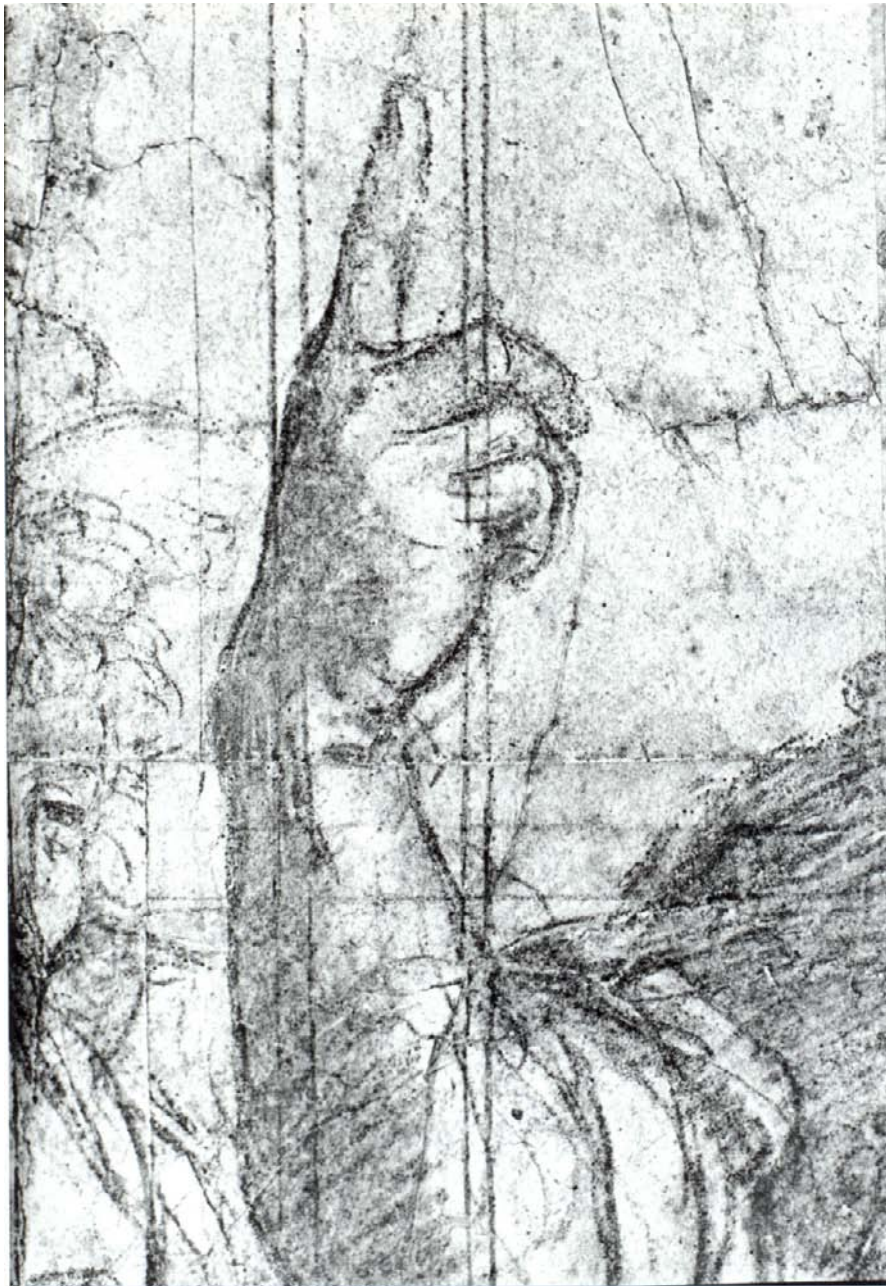


Abb. 41 Raffael, Karton für *Die Schule von Athen*
Ausschnitt: Die rechte Hand Aristoteles
Mailand, Pinacoteca Ambrosiana
(Oberhuber / Vitali 1972, Tafel 34)



Abb. 42 Justus van Ghent (?), Thomas von Aquin
Paris, Musée du Louvre
(Cheles 1986, Fig. 23)

Abb. 43 Justus van Ghent (?), Duns Scotus
Urbino, Pal. Ducale, Studiolo
(Cheles 1986, Fig. 24)



Abb. 44 Libretto Veneziano, fol. 24, *Kopie nach dem Porträt Platos des Justus van Ghent (?) im Studiolo des Palazzo Ducale in Urbino Venedig, Galleria dell'Accademia* (Ferino Pagden 1984, S. 82)



Abb. 45 Libretto Veneziano, fol. 25, *Kopie nach dem Porträt Aristoteles des Justus van Ghent (?) im Studiolo des Palazzo Ducale in Urbino Venedig, Galleria dell'Accademia* (Ferino Pagden 1984, S. 83)



Abb. 46 Raffael, *Die Schule von Athen*, Detail
Rom, Vatikanspalast, Stanza della Segnatura
(Monumenti 1993, S. 267)



Abb. 47 Raffael, *Der Parnass*
Rom, Vatikanspalast, Stanza della Segnatura
(© 2010. Photo Scala, Florence)



Abb. 48 Raffael, *Apoll und Marsyas*
Rom, Vatikanspalast, Stanza della Segnatura, Decke
(Raffael 1908, S. 52)



Abb. 49 Raffael, *Die Vertreibung des Heliodor*
Rom, Vatikanspalast, Stanza d'Eliodoro
(© 2010. Photo Scala, Florence)



Abb. 50 Raffael, *Die Messe von Bolsena*
Rom, Vatikanspalast, Stanza d'Eliodoro
(© 2010. Photo Scala, Florence)



Abb. 51 Raffael, *Die Messe von Bolsena*, Ausschnitt
Rom, Vatikanspalast, Stanza d'Eliodoro
(Traeger 1971, S. 61, Abb. 28)



Abb. 52 Raffael, *Die Messe von Bolsena*, Ausschnitt: Papst Julius II.
Rom, Vatikanspalast, Stanza d'Eliodoro
(Redig de Campos 1983, Taf. L)

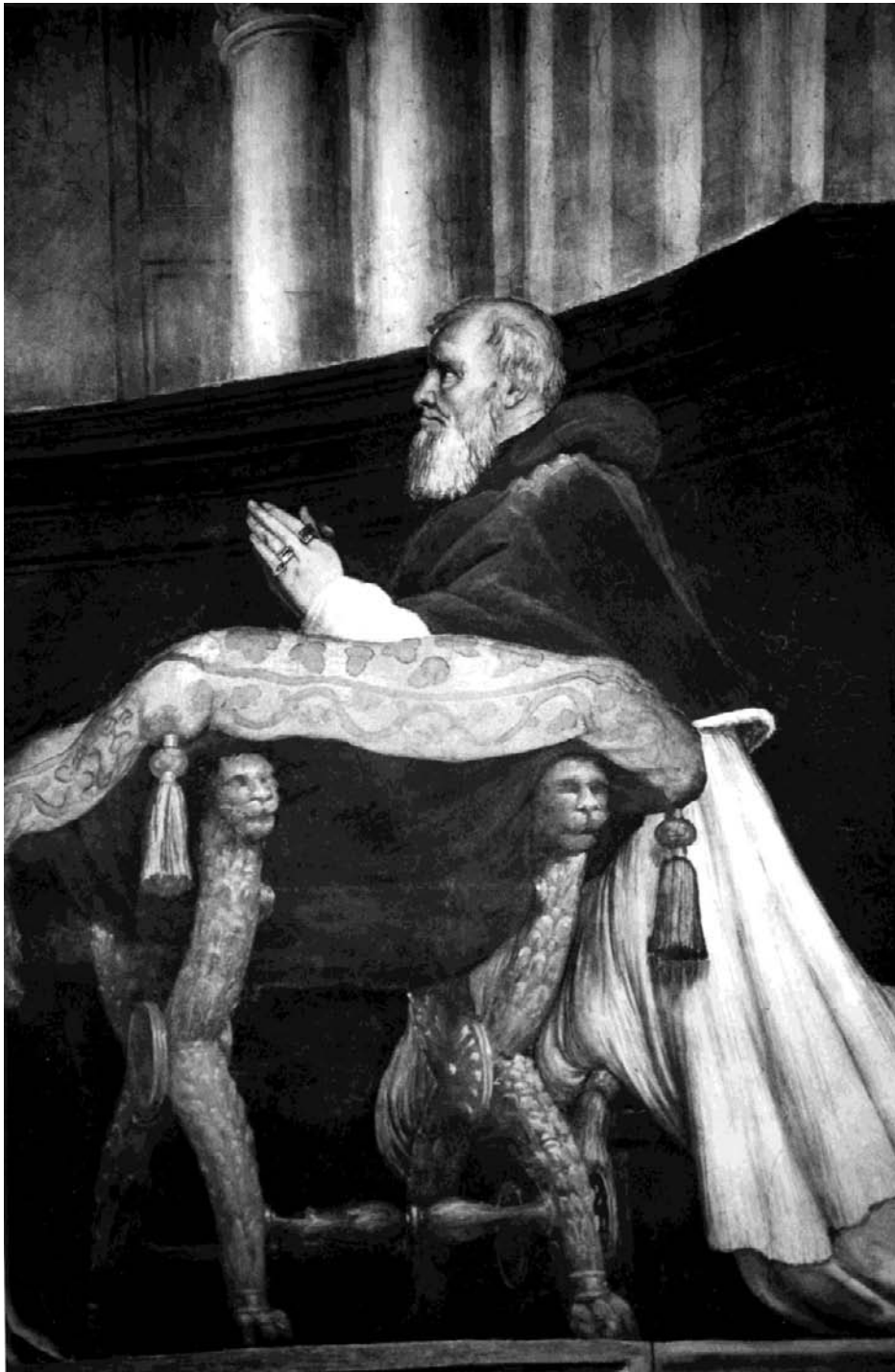


Abb. 53 Raffael, *Die Messe von Bolsena*, Ausschnitt: Kleriker
Rom, Vatikanspalast, Stanza d'Eliodoro
(Redig de Campos 1983, Taf. LI)



Abb. 54 Raffael, *Die Befreiung Petri aus dem Kerker*
Rom, Vatikanspalast, Stanza d'Eliodoro
(© 2010. Photo Scala, Florence)

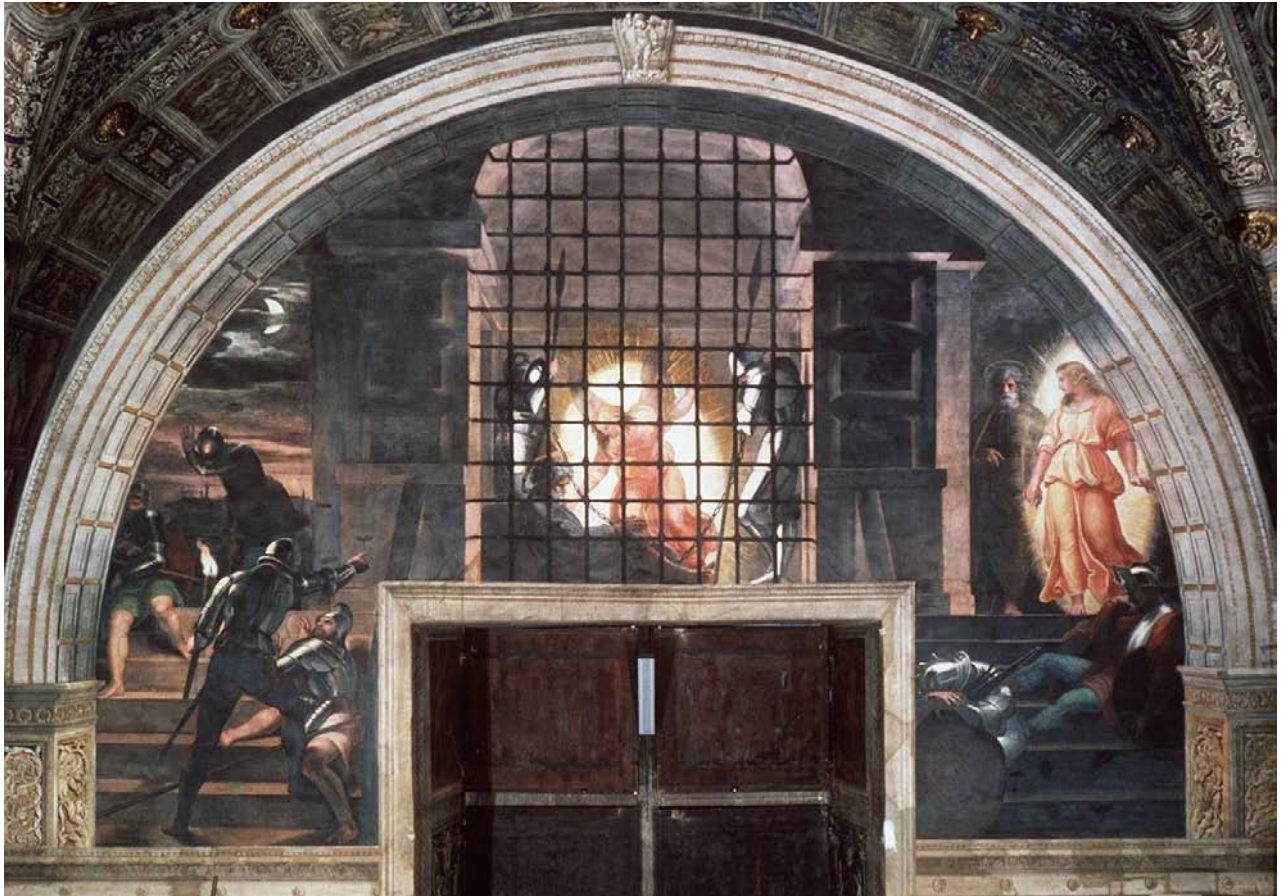


Abb. 55 Raffael, *Die Begegnung Leo d. Gr. mit Attila*
Rom, Vatikanspalast, Stanza d'Eliodoro
(© 2010. Photo Scala, Florence)



Abb. 56 Anonym, *Der Regisole von Pavia*, Holzschnitt
(Heydenreich 1959, S. 153)



Abb. 57 Anonym, *Die Lateransprozession von Leo X. am 11. April 1513*,
Holzschnitt
(Shearman 1971, S. 285, Abb. 2)



Abb. 58 Raffael, *Der Brand im Borgo*
Rom, Vatikanspalast, Stanza dell'Incendio
(© 2010. Photo Scala, Florence)



Abb. 59 Raffael, *Der Brand im Borgo*, Ausschnitt
Rom, Vatikanspalast, Stanza dell'Incendio
(© 2010. Photo Scala, Florence)



Abb. 60 Raffael, Karton für *Der wunderbare Fischzug*
London, Victoria and Albert Museum
(Kat. London, Abb. 1)



Abb. 61 Werkstatt des Pieter van Aelst (nach Raffael). *Der wunderbare Fischzug*
Teppich, Rom, Pinacoteca Vaticana
(Monumenti Musei e Gallerie Pontificie)



Abb. 62 Raffael, Karton für *Die Berufung Petri*
London, Victoria and Albert Museum
(Kat. London, Abb. 2)



Abb. 63 Werkstatt des Pieter van Aelst (nach Raffael), *Die Berufung Petri*
Teppich, Rom, Pinacoteca Vaticana
(Raffael 1908, S. 129)



Abb. 64 Raffael, Karton für *Die Heilung des Lahmen*
London, Victoria and Albert Museum
(Kat. London, Abb. 3)



Abb. 65 Werkstatt des Pieter van Aelst (nach Raffael), *Die Heilung des Lahmen*
Teppich, Rom, Pinacoteca Vaticana
(Raffael 1908, S. 131)

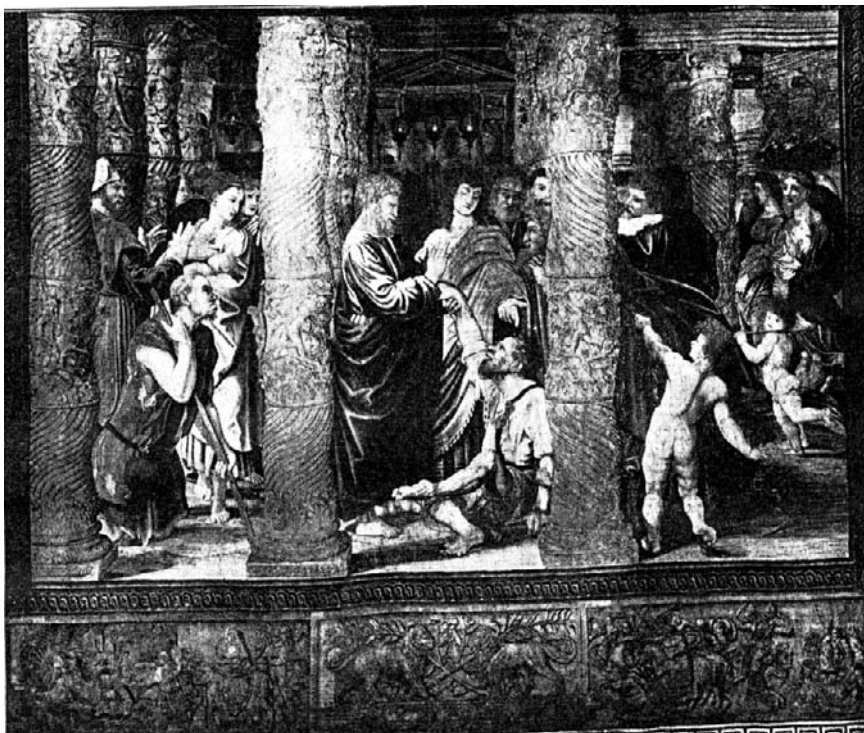


Abb. 66 Raffael, Karton für *Der Tod des Ananias*
London, Victoria and Albert Museum
(Kat. London, Abb. 4)



Abb. 67 Werkstatt des Pieter van Aelst (nach Raffael), *Der Tod des Ananias*
Teppich, Rom, Pinacoteca Vaticana
(Raffael 1908, S. 133)

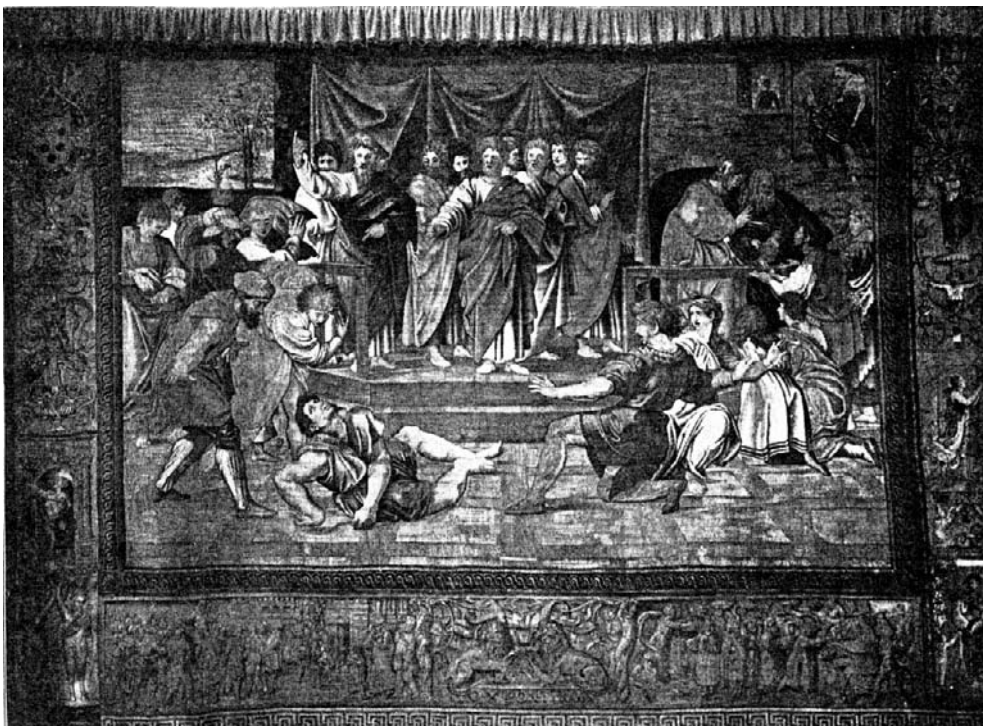


Abb. 68 Raffael, Karton für *Die Blendung des Elymas*
London, Victoria and Albert Museum
(Kat. London, Abb. 5)



Abb. 69 Jan van Tiegen nach Raffael, *Die Blendung des Elymas*
Teppich, Mantua, Palazzo Ducale
(Shearman 1972, Abb. 23)

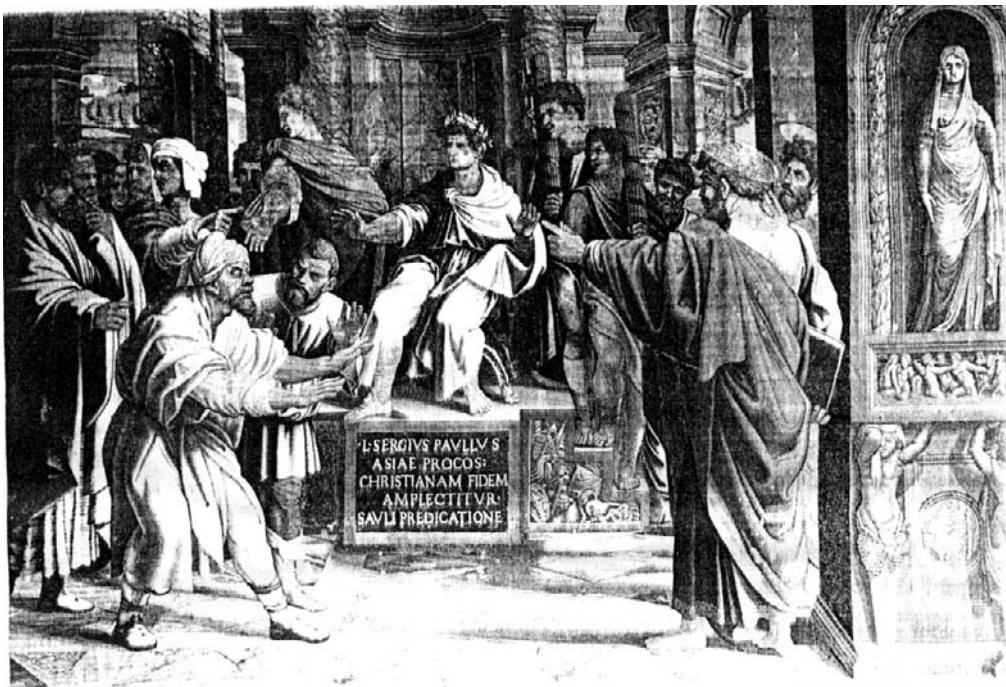


Abb. 70 Raffael, Karton für *Das Opfer in Lystra*
London, Victoria and Albert Museum
(Kat. London, Abb. 6)



Abb. 71 Raffael, Karton für *Der Hl. Paulus predigt in Athen*
London, Victoria and Albert Museum
(Kat. London, Abb. 7)



Abb. 72 Werkstatt des Pieter van Aelst (nach Raffael)
Der Hl. Paulus predigt in Athen
Teppich, Rom, Pinacoteca Vaticana
(Raffael 1908, S. 141)



Abb. 73

Raffael, *Die Transfiguration*
Rom, Pinacoteca Vaticana
(© 2010. Photo Scala, Florence)



Abb. 74 Raffael, Studie eines männlichen Rückenakts und drei Armstudien
London, British Museum, Inv. 1860-6-16-94
(Ames-Lewis 1986, S. 23, Abb. 17)

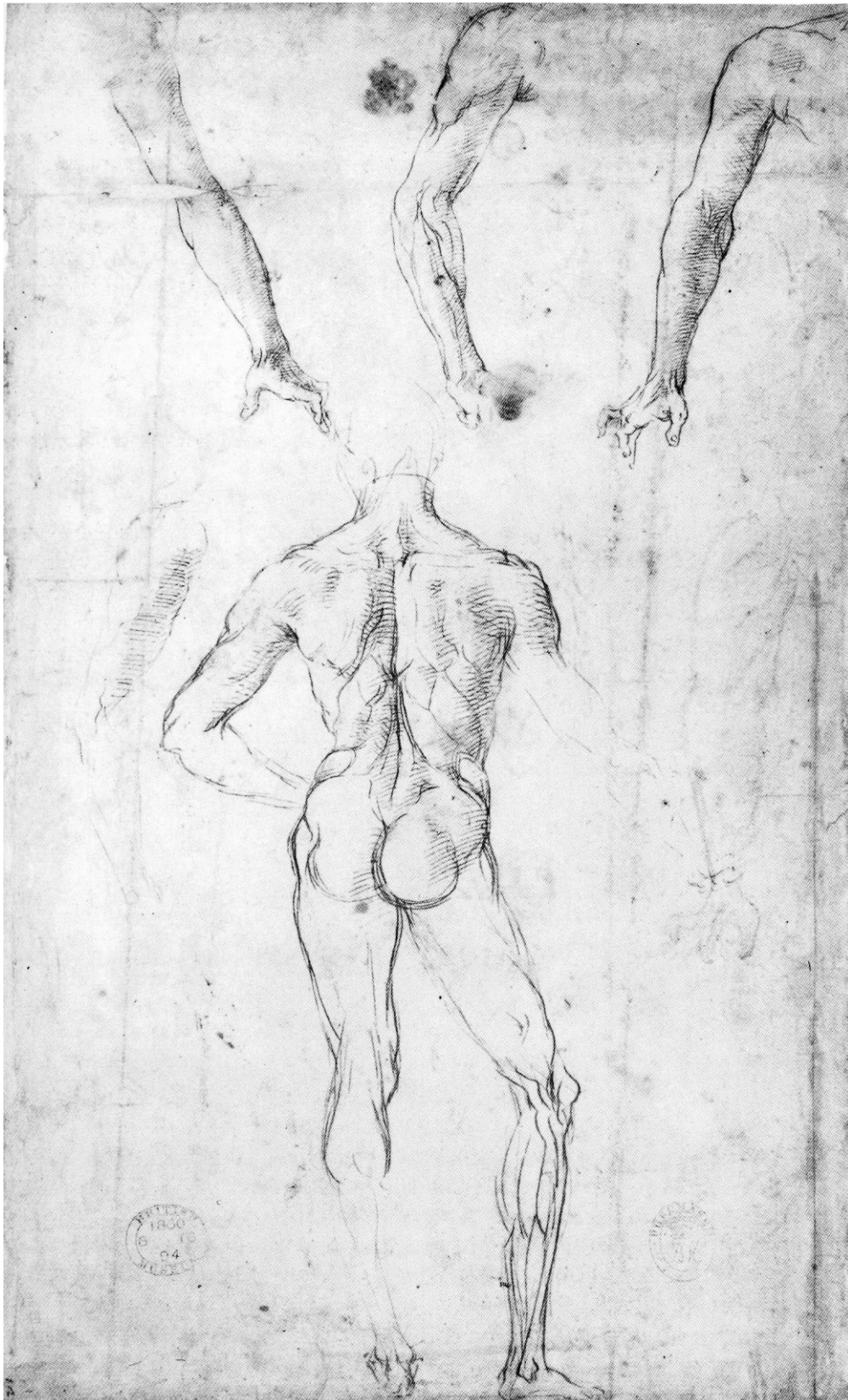


Abb. 75 Raffael, Studien von Händen, Figuren und eines Kopfes
Oxford, Ashmolean Museum, Parker 1956, 2, Nr. 504
(Ames-Lewis 1986, S. 27, Abb. 23)

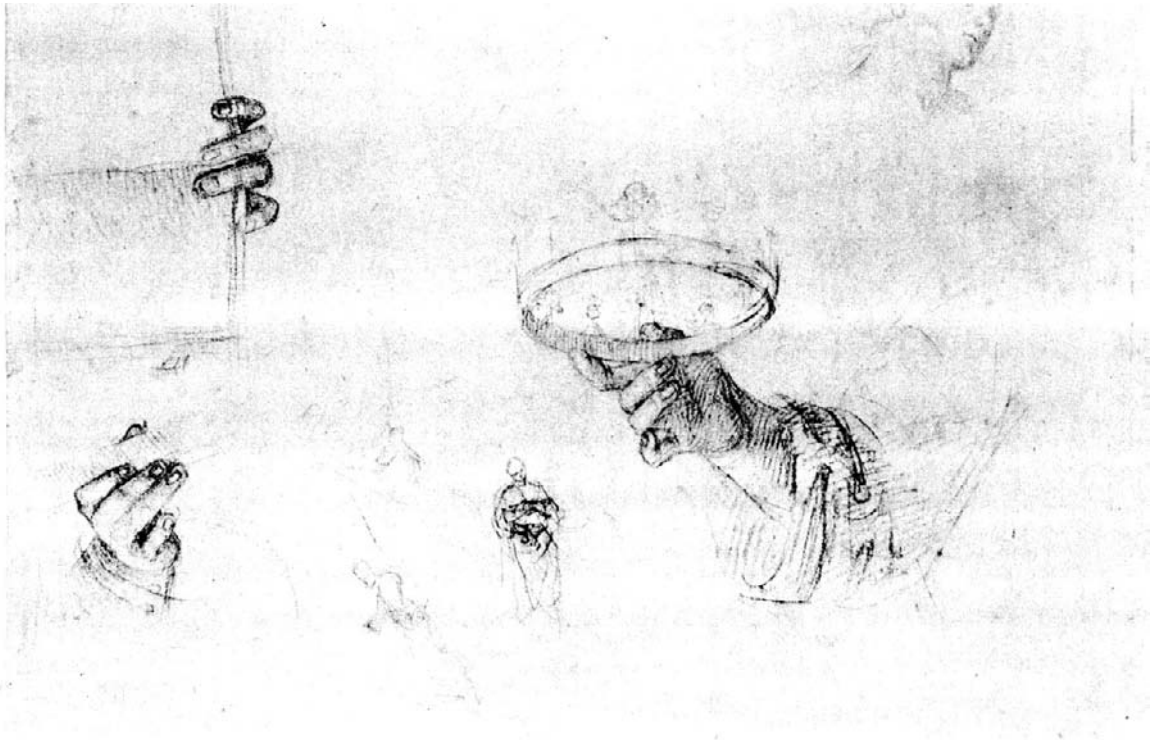


Abb. 76 Raffael, Kopf des Hl. Thomas
Lille, Musée des Beaux Arts, Nr. 440
(Fischel 1913, 1, Nr. 16)



Abb. 77 Raffael, Studien für die *Madonna Bridgewater*
London, British Museum, Ff. 1-36
(Joannides 1983, S. 71, Tafel 19)



Abb. 78 Raffael, Beweinung Christi, erster Entwurf für die *Pala Baglioni*
Paris, Musée du Louvre, Département des Arts Graphiques, Inv. 3865
(Kat. Rom 1992, S. 107)

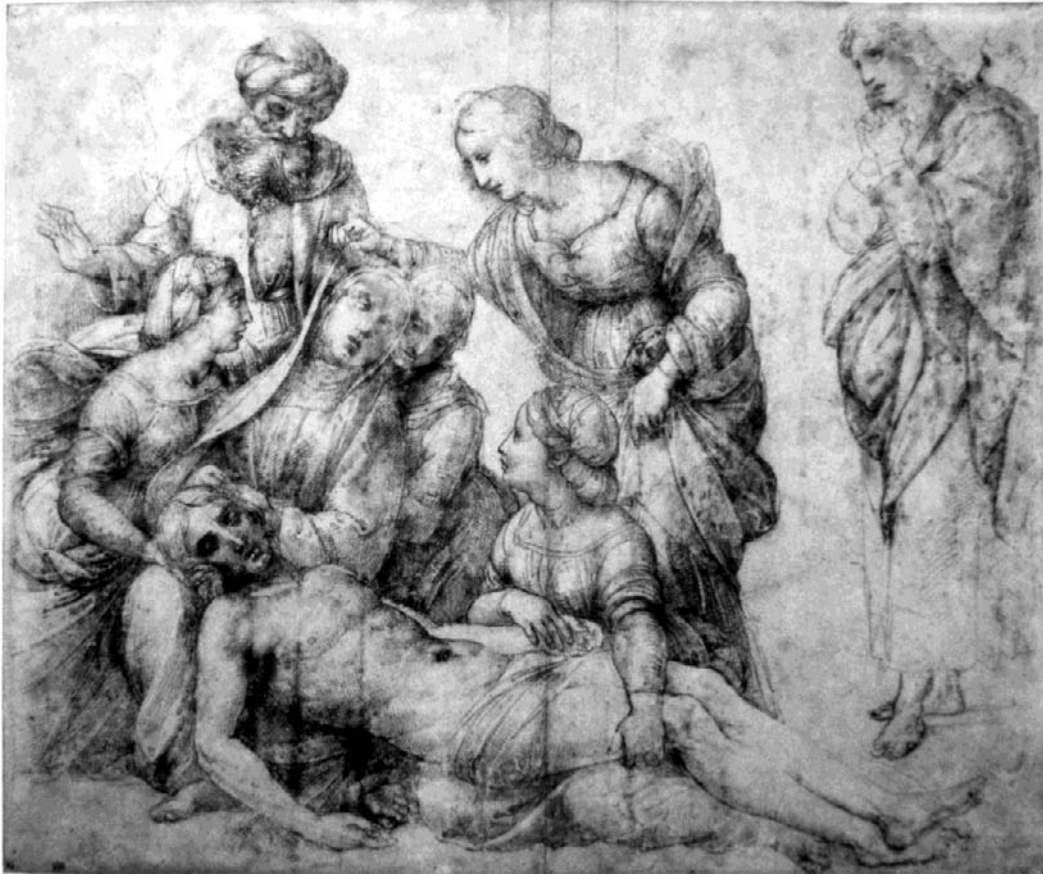


Abb. 79 Raffael, Grabtragung Christi, Entwurf für die *Pala Baglioni*
London, British Museum, Inv. 1855-2-14
(Meyer zur Capellen 1994, S. 218, Nr. 141)



Abb. 80 Raffael, *Prima Idea* für die linke Hälfte der *Disputa*
Windsor, Royal Library, Inv. 12732
(Oberhuber / Vitali 1972, Tafel 1)



Abb. 81 Raffael, Studie für das obere Register der *Disputa*
Oxford, Ashmolean Museum, Parker 1956, 2, Nr. 542
(Ames-Lewis 1986, S. 77, Abb. 88)

Abb. 82 Raffael, Studie für das untere Register der *Disputa*
Chantilly, Musée Condé, FR. VIII, 45
(Ames-Lewis 1986, S. 77, Abb. 89)

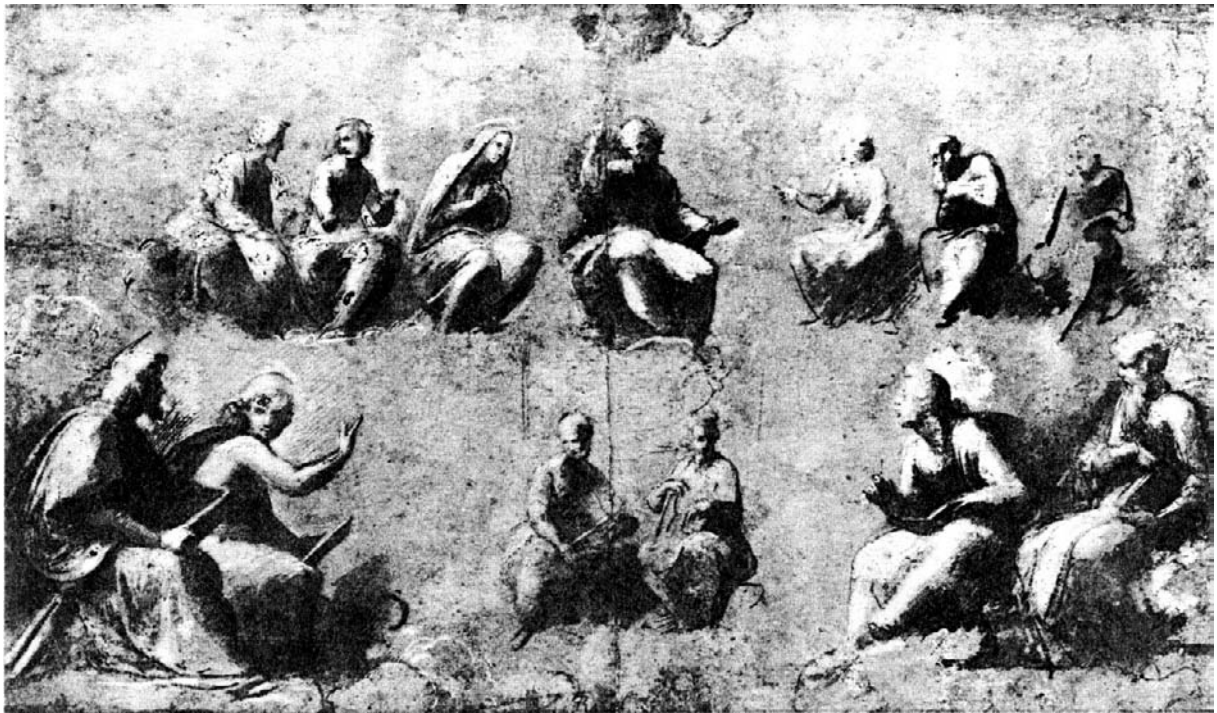


Abb. 83 Raffael, Studie für die linke untere Hälfte der *Disputa*
London, British Museum, 1900-8-24-108
(Ames-Lewis 1986, S. 79, Tafel XI)



Abb. 84 Kopie nach Raffael, Studie für die linke untere Hälfte der *Disputa*
Paris, Musée du Louvre, Inv. 3885
(Fischel 1925, 6, Nr. 268)



Abb. 85 Raffael, Aktstudie der Figuren für die linke untere Hälfte der *Disputa*
Frankfurt, Städelsches Kunstinstitut, Inv. 379
(Frankfurt, Städelsches Kunstinstitut)

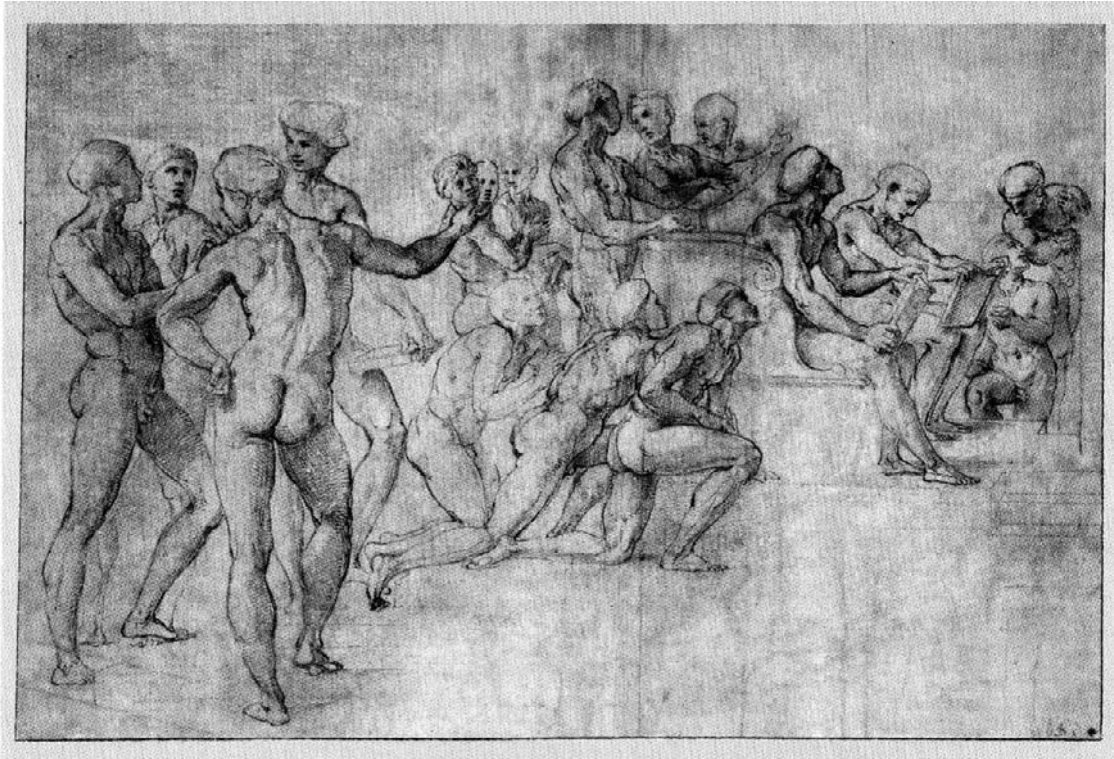


Abb. 86

Raffael, Studie für einen Mann an der Brüstung links in der *Disputa*
Paris, Musée du Louvre, Inv. 3869
(Kat. Rom 1992, S. 135)



Abb. 87 Raffael, Studie für zwei Männer auf der Treppe in der *Schule von Athen*
Oxford, Ashmolean Museum, Parker 1956, 2, Nr. 550
(Ames-Lewis 1986, S. 93, Abb. 110)



Abb. 88 Raffael, Ausschnitt des Kartons für die *Schule von Athen*
Mailand, Pinacoteca Ambrosiana
(Oberhuber 1983, Abb. 57)



Abb. 89 Raffael, Ausschnitt des Kartons für die *Schule von Athen*
Kopf des die Treppe hinuntergehenden Mannes rechts
Mailand, Pinacoteca Ambrosiana
(Oberhuber 1983, Abb. 60)

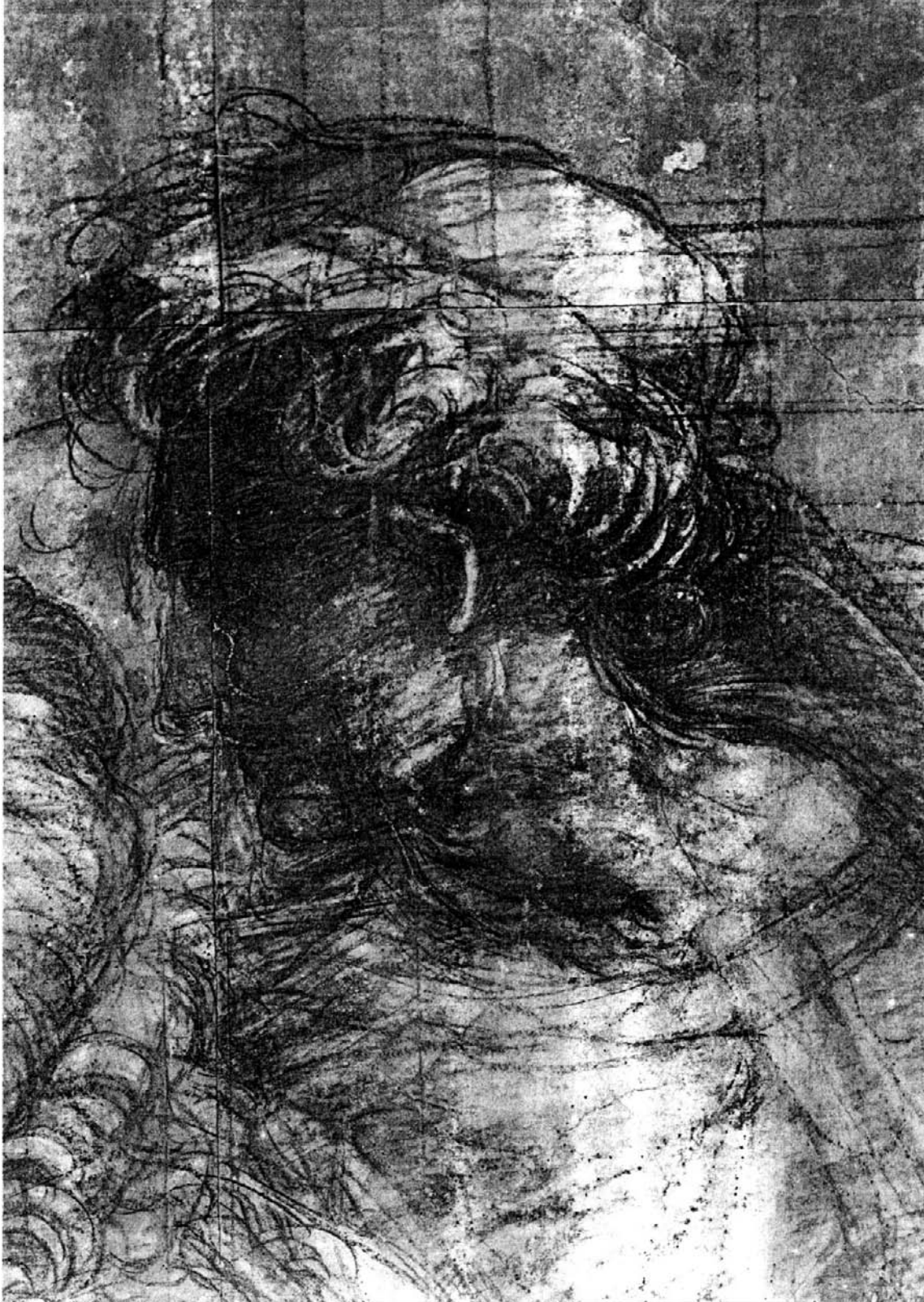


Abb. 90 Raffael, Ausschnitt des Kartons für die *Schule von Athen*
Mailand, Pinacoteca Ambrosiana
(Fischel 1928, 7, 318)

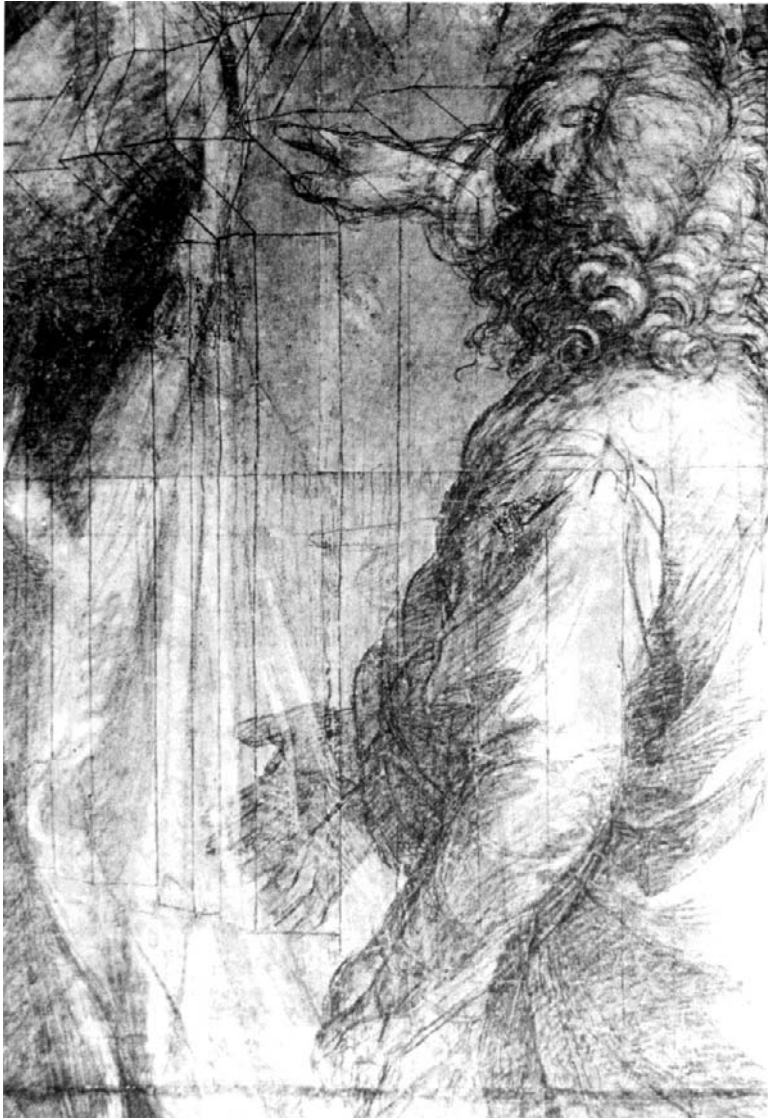


Abb. 91 Raffael, Skizze für das *Das Urteil des Salomo* an der
Decke der Stanza della Segnatura
Oxford, Ashmolean Museum, Parker 1956, 2, Nr. 551
(Carli 1968, S. 68)



Abb. 92 Raffael, Studie für den Schergen im *Urteil des Salomo*
Wien, Graphische Sammlung Albertina, Inv. 189 verso
www.albertina.at

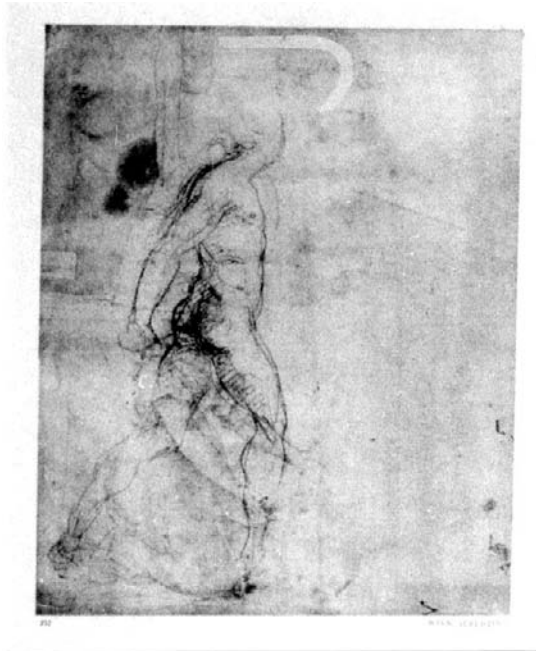


Abb. 93 Raffael, Studie für den Schergen und eine Mutter im *Urteil des Salomo*
Wien, Graphische Sammlung Albertina, Inv. 189 recto
www.albertina.at

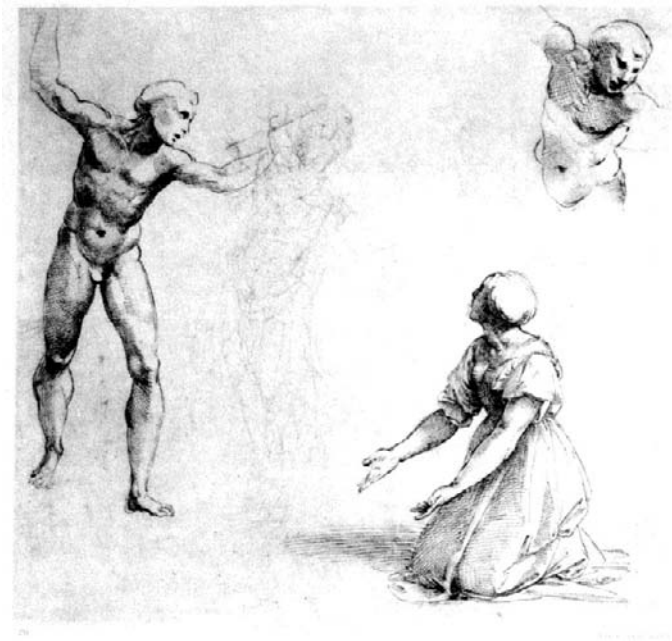


Abb. 94

Raffael, *Das Urteil des Salomo*, Stanza della Segnatura, Decke
(Monumenti 1993, S. 253)



Abb. 95

Munari, *Tagliare - To cut - couper - Schneiden*
(Munari 1994, S. 96f.)

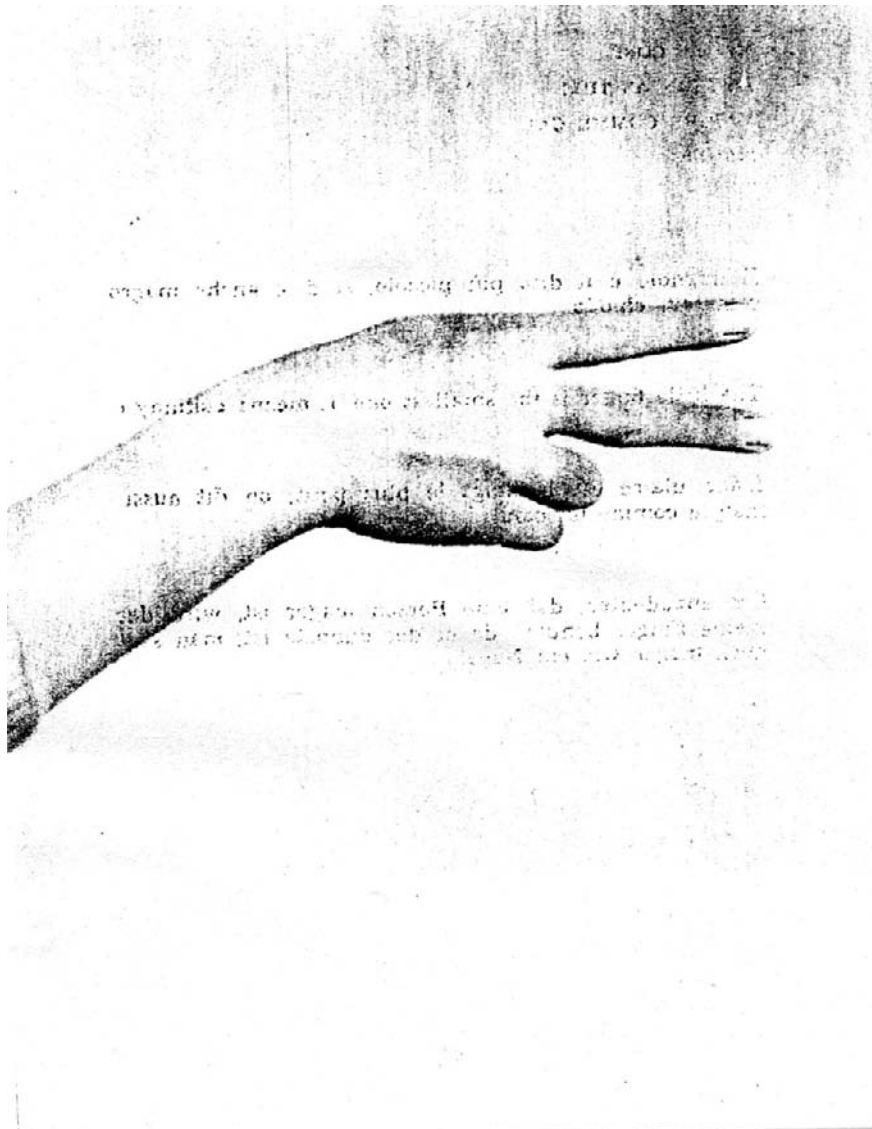


Abb. 96 Raffael, Figurenstudie für Schergen und fliehende Mutter
Wien, Graphische Sammlung Albertina, Inv. 188 recto
www.albertina.at

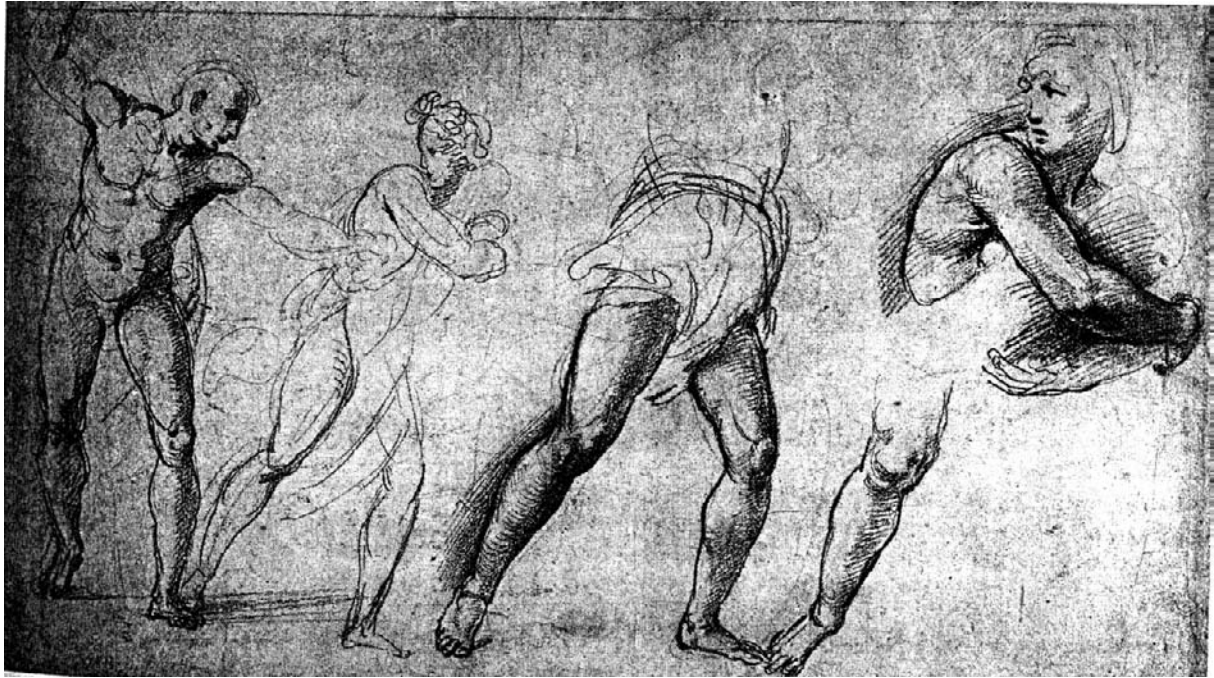


Abb. 97 Raffael, Kompositionsstudie für *Der Bethlehemitische Kindermord*
London, British Museum, 1860-4-14-446
(Ames-Lewis 1986, S. 7, Tafel I)

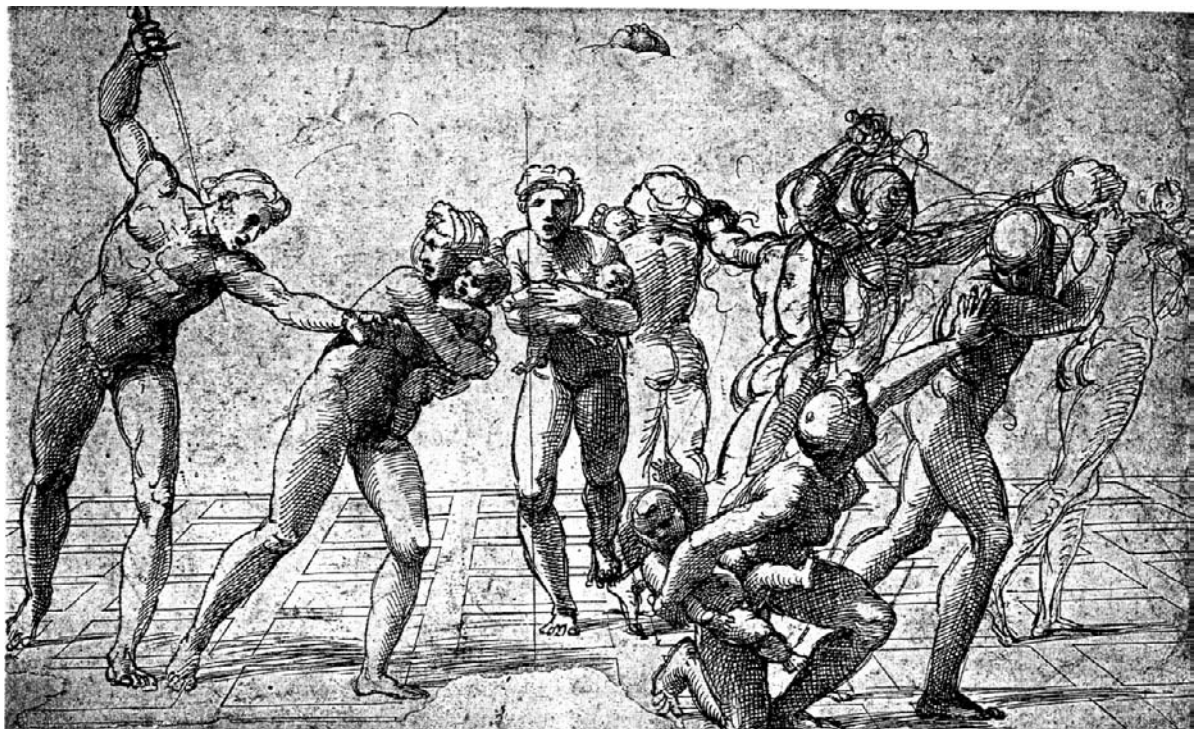


Abb. 98

Raffael, Kompositionsstudie für *Der Bethlehemitische Kindermord*
Windsor, Royal Library, Inv. 12737 recto
(Ames-Lewis 1986, S. 6, Abb. 2)

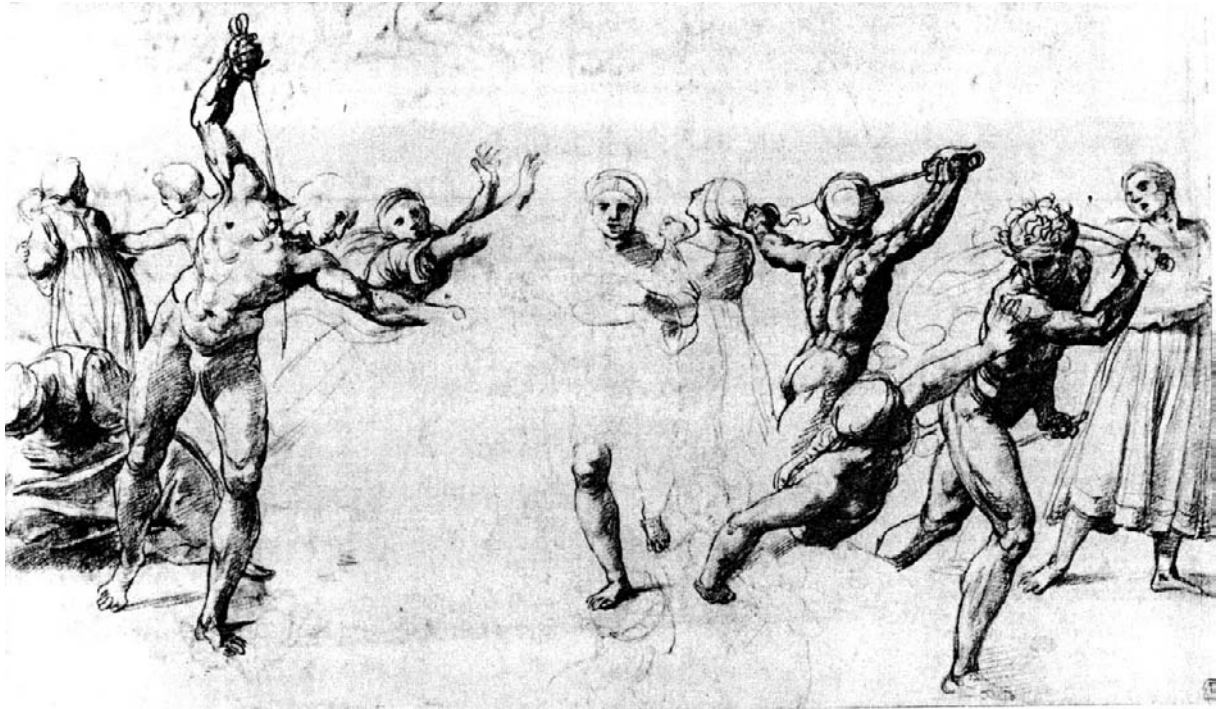


Abb. 99 Giulio Romano (?), *Der wunderbare Fischzug*
Wien, Graphische Sammlung Albertina, Inv. 192 recto
www.albertina.at



Abb. 100 Raffael (?), *Der wunderbare Fischzug*
Wien, Graphische Sammlung Albertina, Inv. 192 verso
www.albertina.at



Abb. 101 Giovanni Francesco Penni nach Raffael, *Der wunderbare Fischzug*
Windsor, Royal Library, Inv. 12749
(Kat. New York 1987, S. 49)

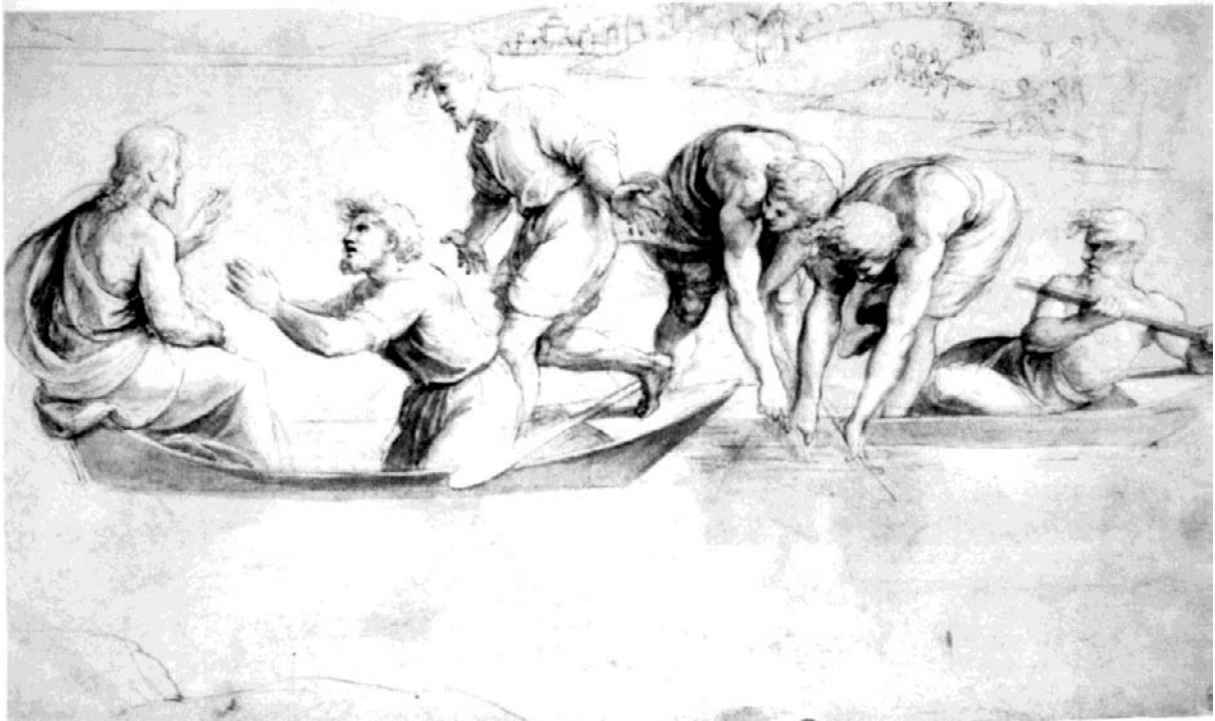


Abb. 102 Anonymus, Kopie nach Masolinos Fresko *Die Berufung der Hll. Petrus und Andreas* (Florenz, S. Maria del Carmine)
Florenz, Collezione Ezio Matteini
(Roettgen 1996, S. 92, Abb. 20)



Abb. 103 Raffael-Werkstatt, *Die Vertreibung aus dem Paradies*, Fresko
Rom, Vatikanischer Palast, Loggien
(Monumenti 1993, S. 56)

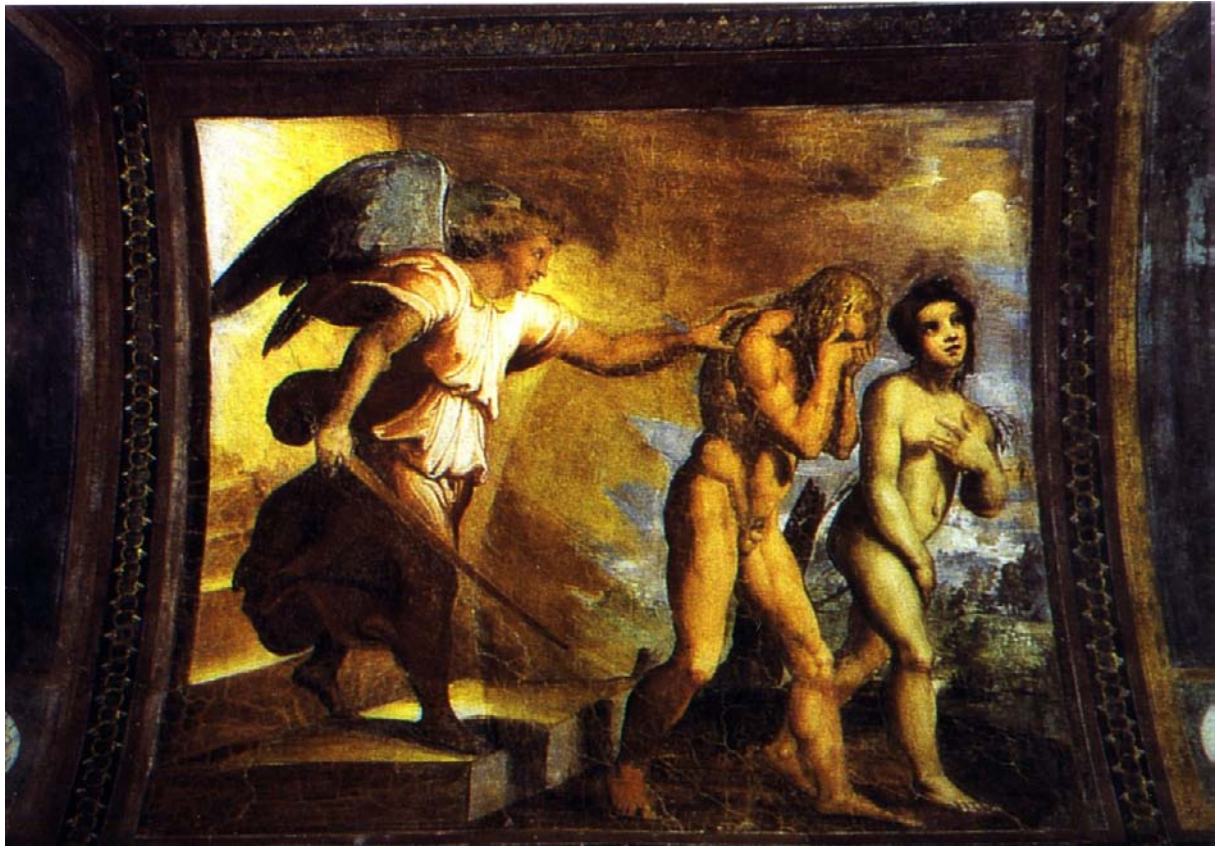


Abb. 104 Raffael (?), Modello für das Fresko *Die Vertreibung aus dem Paradies*
Windsor, Royal Library, Inv. 12729
(Kat. New York 1987, S. 165)

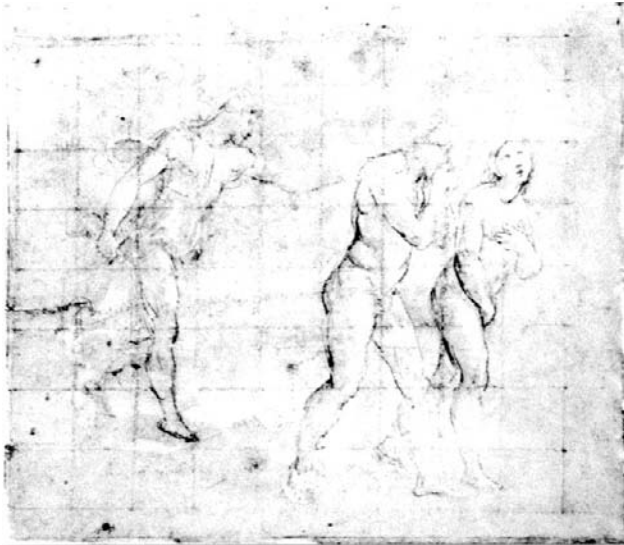


Abb. 105 Raffael (?), Modello für das Fresko *Die Vertreibung aus dem Paradies*
Zustand vor der Restaurierung des 19. Jahrhunderts
Windsor, Royal Library, Inv. 12729
(nach Oberhuber / Fischel 1982, Abb. 162)

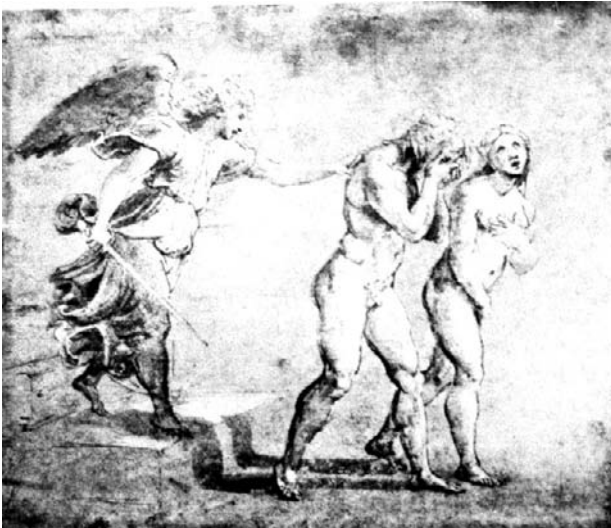


Abb. 106 Masaccio, *Die Vertreibung aus dem Paradies*, Fresko
Florenz, S. Maria del Carmine, Cappella Brancacci
(© 2010. Photo Scala Firenze / Fondo Edifici di Culto – Min. dell'Interno)



Abb. 107 Giovanni Francesco Penni, *Gestikulierende Menge in einem Säulenhof*
Wien, Graphische Sammlung Albertina, Inv. 231
www.albertina.at

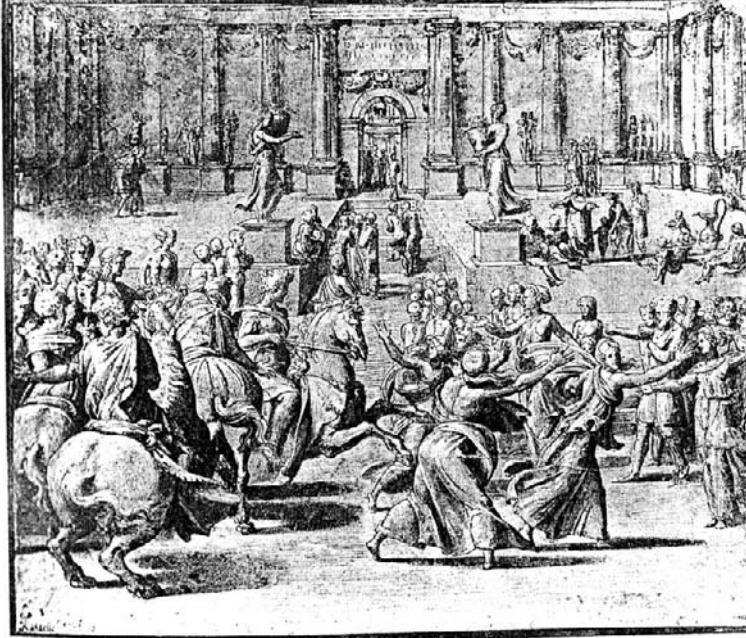


Abb. 108 Erster Entwurf für die *Transfiguration*
Wien, Graphische Sammlung Albertina, Inv. 193
www.albertina.at



Abb. 109 Modello für die *Transfiguration*
Paris, Musée du Louvre, Inv. 3954
(Kat. Rom 1992, S. 283, Nr. 119)



Abb. 110 Raffael, Skizze für die Figur des Matthäus in der *Transfiguration*
Wien, Graphische Sammlung Albertina, Inv. 237
www.albertina.at



Abb. 111 *Modello für die Transfiguration*
Wien, Graphische Sammlung Albertina, Inv. 17544
www.albertina.at

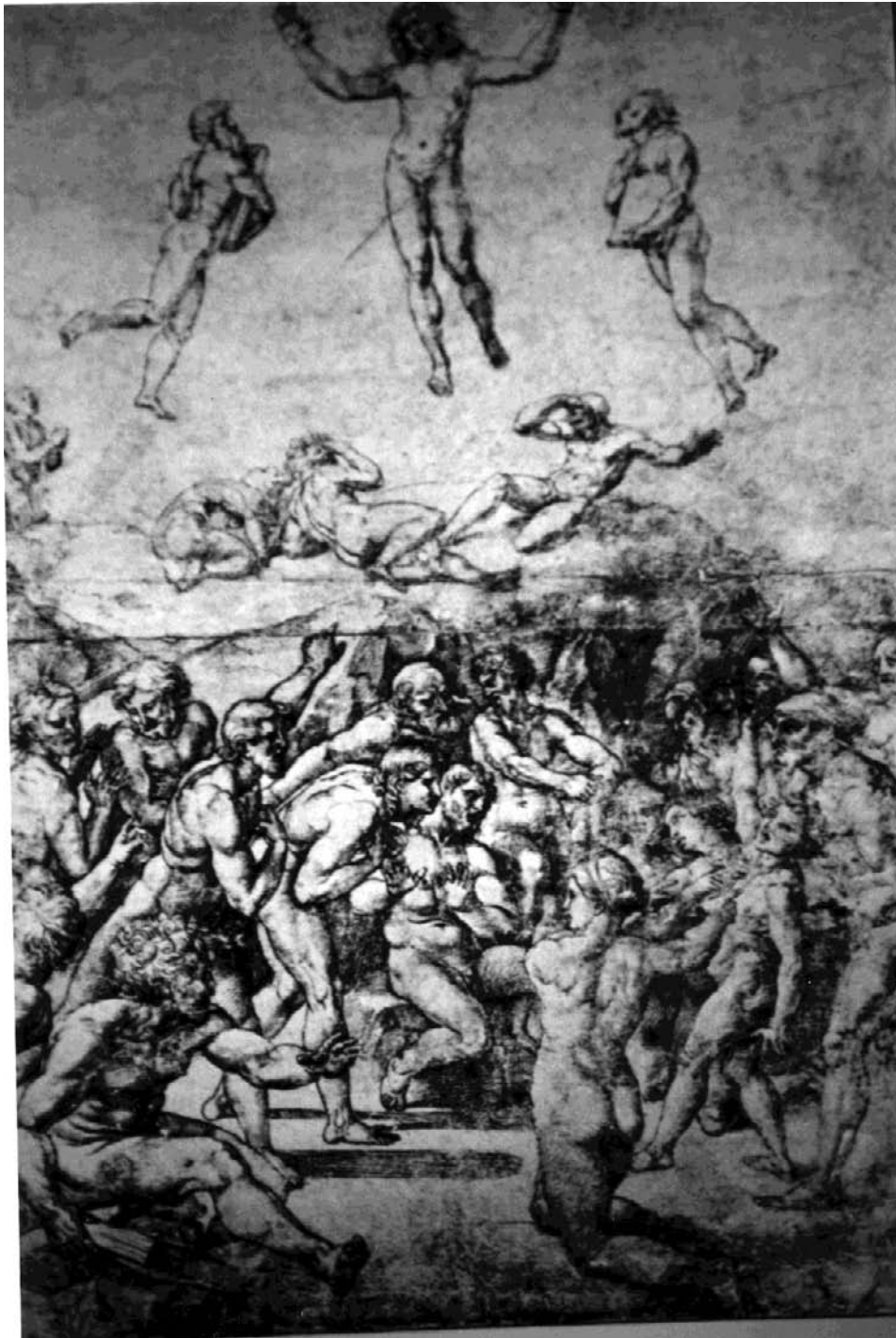


Abb. 112 Aktstudie für eine Apostelgruppe in der *Transfiguration*
Wien, Graphische Sammlung Albertina, Inv. 4880
www.albertina.at

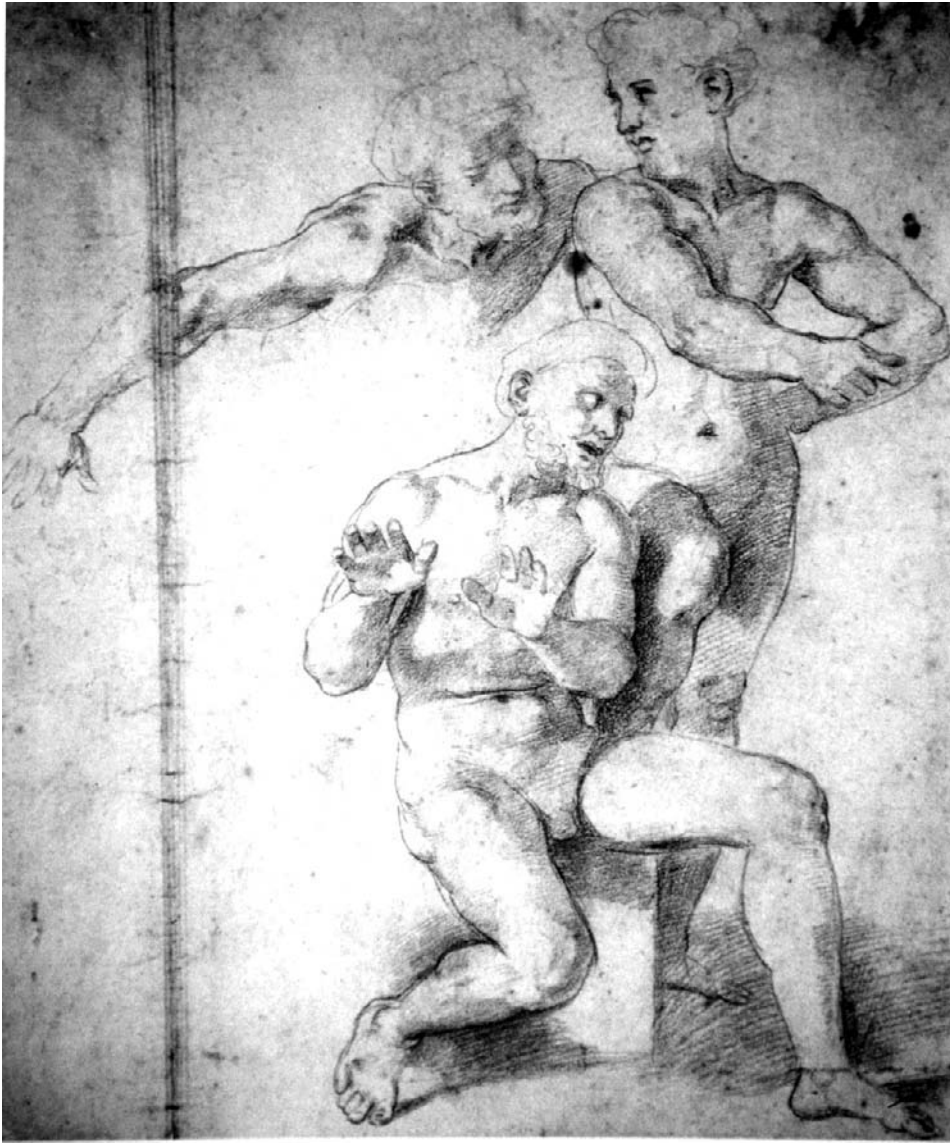


Abb. 113 Zeichnung für den Kopf eines Apostels
und einer Hand in der *Transfiguration*
Chatsworth, zuletzt Christie's London 1996
(*Christie's International Magazine*, Dezember 1996, S. 34)



Abb. 114 Zeichnung für Kopf und Hände zweier Apostel in der *Transfiguration*
Oxford, Ashmolean Museum, Parker 1956, 2, Nr. 568
(Joannides 1983, S. 128, Taf. 48)



Abb. 115 Raffael, *Personifikation der Theologie*
Rom, Vatikanpalast, Stanza della Segnatura, Decke
(Monumenti 1993, S. 251)



Abb. 116 Raffael, Skizze für die *Personifikation der Theologie*
Oxford, Ashmolean Museum, Parker 1956, 2, Nr. 554
(Carli 1968, S. 62)



Abb. 117 Mosaik in der Kuppel der Capella Chigi, S. Maria del Popolo, Rom
(Shearman 1992, Taf. XV)



Abb. 118 Zeichnung für die Figur des Gottvaters im Kuppelmosaik
Oxford, Ashmolean Museum, Parker 1956, 2, Nr. 566
(Joannides 1983, S. 109, Taf. 38)



Abb. 119 Raffael, *Vision des Ezechiel*
Florenz, Galleria Palatina
(nach Jones / Penny 1983, S. 191, Abb. 203)

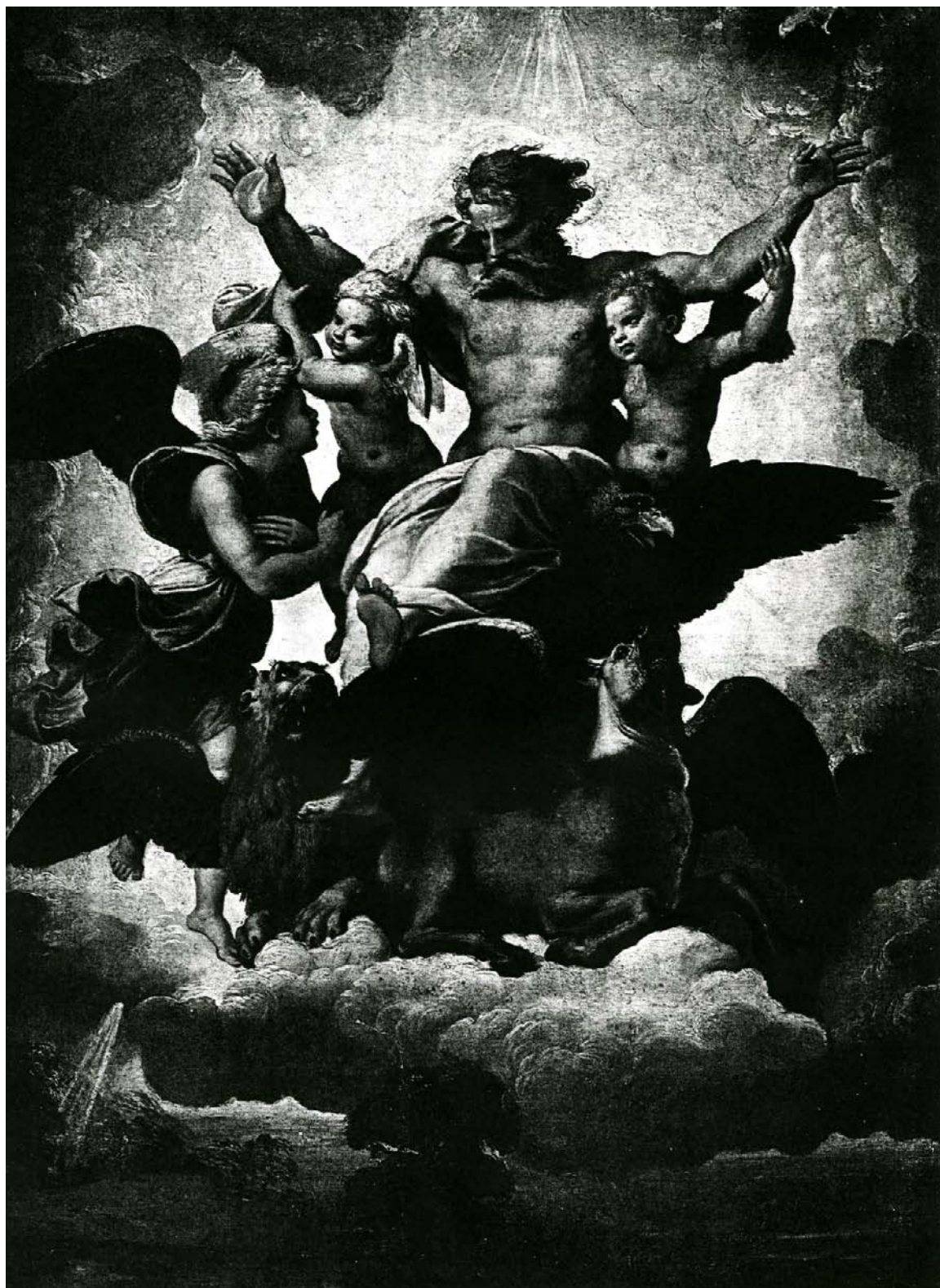


Abb. 120 Zeichnung für einen Engel im Kuppelmosaik
Oxford, Ashmolean Museum, Parker 1956, 2, Nr. 567
(Joannides 1983, S. 111, Taf. 39)



Impressum

Das Werk einschließlich aller seiner Teile ist urheberrechtlich geschützt. Jede Verwertung außerhalb der engen Grenzen des Urheberrechtsgesetzes ist ohne Zustimmung unzulässig und strafbar.

Nicht immer sind alle Inhaber von Bildrechten zu ermitteln. Nachweislich bestehende Ansprüche bitten wir mitzuteilen.

© Martin Mäntele 2010