

Fundort: sbz Grab innerhalb der fbz Siedlung Ozni

Literatur: Kuftin 1948, 33-35

Grabungsjahr: 1947

Lage: innerhalb der fbz Fundschichten der Siedlung Ozni am Hang eines Berges

Beschreibung: Bestattung eines Mädchens in stark gehockter Position auf der linken Seite
Erdbestattung

Knochen eines Lammes befanden sich in der Ecke oberhalb des Kopfes der Toten

Inventar: Tongefäß mit Kammstempelverzierung

2 Bronzenadeln mit konischem Kopf

1 nähnadelartige Nadel

Karneolperlen

Achatperlen

weiße Fayencepasteperlen

flache ringartige Bronzescheiben (d=4,2 mm) - auf einen Draht gefädelt

dünner Bronzeschläfenring

bronzener Schläfenring mit zwei Spiralenden

Lammknochen

Abbildungen:



(Kuftin 1948, T. VII)



(Kuftin 1948, T. VIII)

Fundplatz: weitere sbz-fez Gräber aus Kušči

Literatur: Kuftin 1948, 10f

Grabungsjahr: 1947

Lage: in einem Gräberfeld bei der Schule von Kushchi

Beschreibung: Fortsetzung der Grabungen von 1939

die meisten Gräber aus diesem Gräberfeld datieren wohl in achämenidische Zeit

Knochen eines Lammes befanden sich in der Ecke oberhalb des Kopfes der Toten

untersucht worden sind und welches Material sie enthielten

Kuftin schreibt jedoch, daß ein Teil der Gräber durch das Dorf überbaut ist

die älteren (sbz-fez) Gräber befanden sich offensichtlich im östlichen Teil des Gräberfeldes

es handelt sich um Flachgräber

Inventar: (nur einzelne Objekte aus unterschiedlichen Gräbern publiziert)

Keramikkelch mit Stempelverzierung

Karneolperlen

weiße Fayencepasteperlen, u.a. vom "Domino"-Typ

bronzene Lanzenspitze mit Rest des Holzschafte (Tanne oder Zeder) aus der Tülle

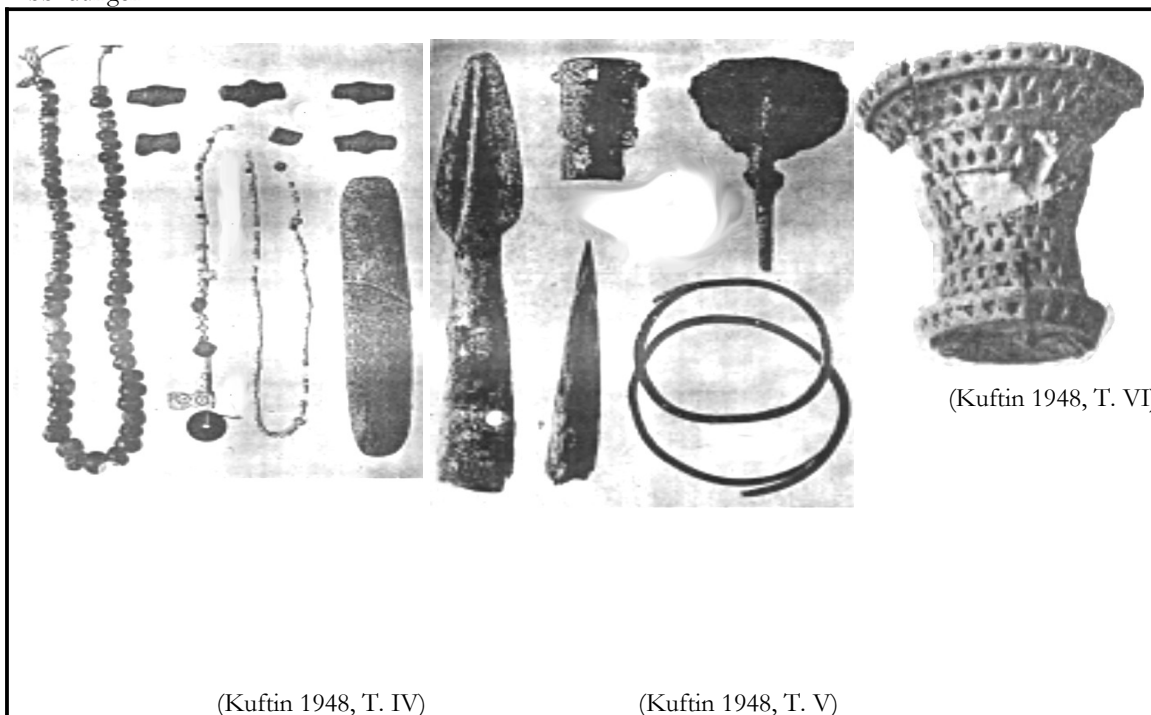
bronzener Keulenkopf

Bronzenadel mit scheibenförmigem Kopf

Bronzearmringe

Anhäufung von Haustierknochen (Rind, Pferd, Schwein, Schaf) aus einem Grab

Abbildungen:



(Kuftin 1948, T. IV)

(Kuftin 1948, T. V)

(Kuftin 1948, T. VI)

Fundplatz: sbz Grab von Kušči

Literatur: Kufčin 1941, 64, 223

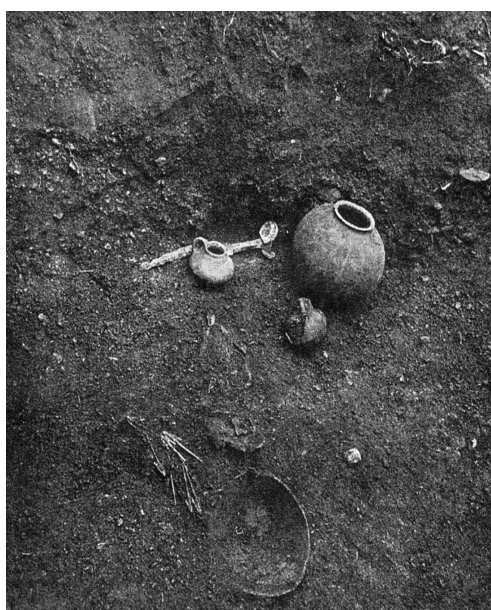
Grabungsjahr: 1939

Lage: in einem Gräberfeld bei der Schule von Kushchi
(aus den Grabungen von 1939 an dieser Stelle nur dieses Grab publiziert)

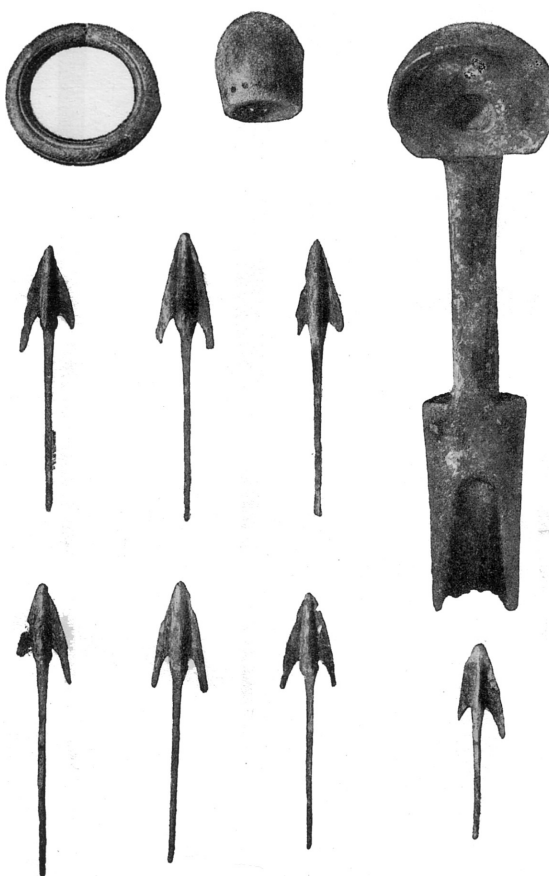
Beschreibung: einfache Erdbestattung
keine Knochenerhaltung

Inventar: Knochen eines Lammes befanden sich in der Ecke oberhalb des Kopfes der Toten
8 Bronzepfeilspitzen
kuppelförmiger Stockbeschlag
Bronzegriff eines Eisenschwertes und Teil der Klinge
massiver Bronzering mit Fischgrätverzierung
Keramik

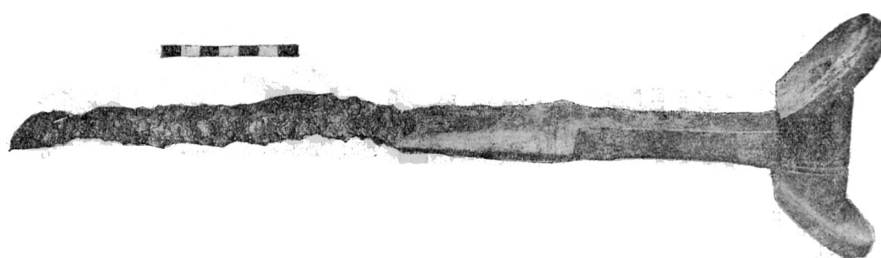
Abbildungen:



(Kufčin 1941, T. XXXVI)



(Kufčin 1941, T. XXXVII)



(Kufčin 1941, Abb. 59)

Fundplatz: Gräberfeld Cinckaro

Literatur: Trialeti I, 22-37, (Katalog: 88-97)

Grabungsjahr: 1937

Lage: östlich von Tsintskaro am Ufer des Khrami

Datierung: SBZ-FEZ, nach Kuftin urartäerzeitlich (9.-8. Jh. v. Chr.)

Beschreibung: Steinkistengräber von Steinplatten bedeckt, zumeist bestehend aus 6-8 Platten
schlechte Erhaltung des Fundmaterials, evtl. vermischt mit anderen Komplexen
nur ein Teil der Dokumentation erhalten

78 Plätze gegraben, nicht alle enthielten Material, lagen in Gruppen zusammen

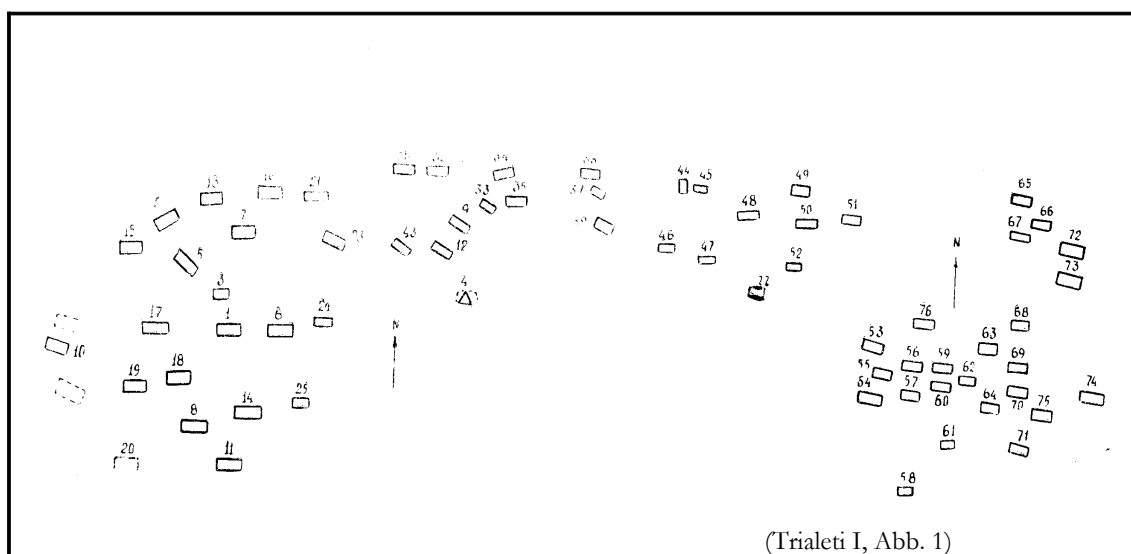
Funde stark zerstört durch Wasser und Grabraub

schlechte Knochenerhaltung

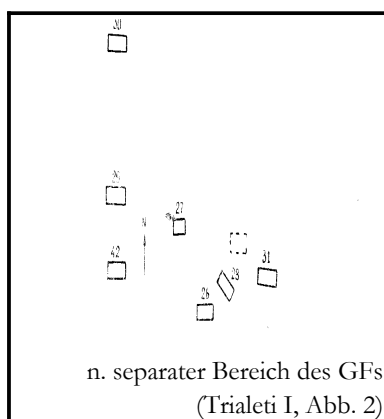
Tote sind wahrscheinlich in sitzender Position bestattet worden

Gräber waren W-O orientiert, einige NW-SO

Gräberfeldplan:



(Trialeti I, Abb. 1)



n. separater Bereich des GFs

(Trialeti I, Abb. 2)

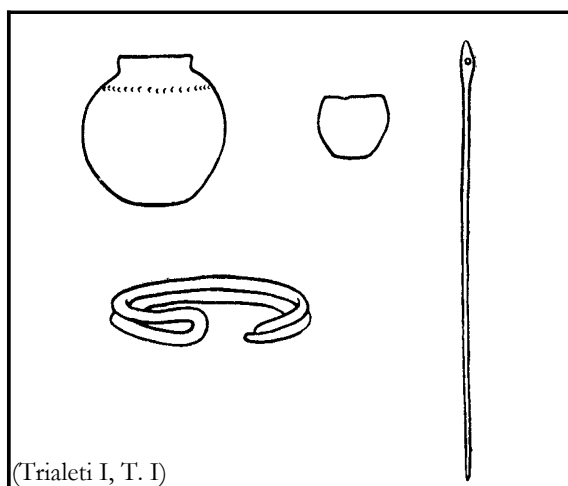
Grab: 1

Inventar

Keramik: Napf aus grauem Ton
rottoniges topfartiges Gefäß
Scherben eines schwarz-grauen Gefäßes

Kleinfunde: Bronzearmring aus doppeltem Draht
bronzene Nadel

Abbildungen:

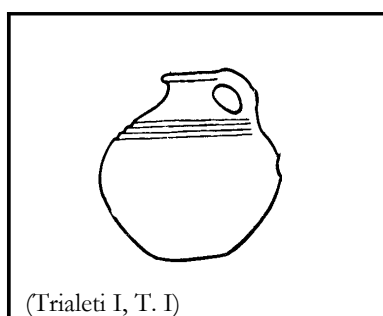


Grab: 2

Inventar

Keramik: grautoniger Krug
Fragmente von Tongefäßen

Abbildungen:

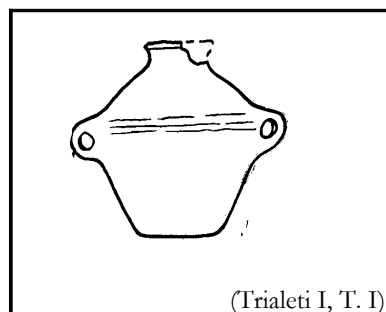


Grab: 3

Inventar

Keramik: rottoniges Gefäße mit 2 Henkeln

Abbildungen:

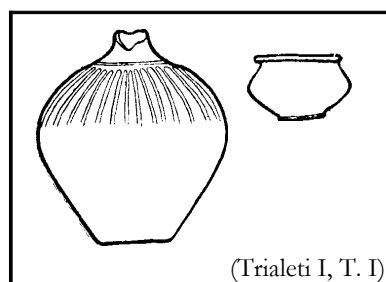


Grab: 4

Inventar

Keramik: kleiner Topf aus dunklem Ton
verzierte Amphore aus grauem Ton
Fragmente von Tongefäßen

Abbildungen:



Grab 5

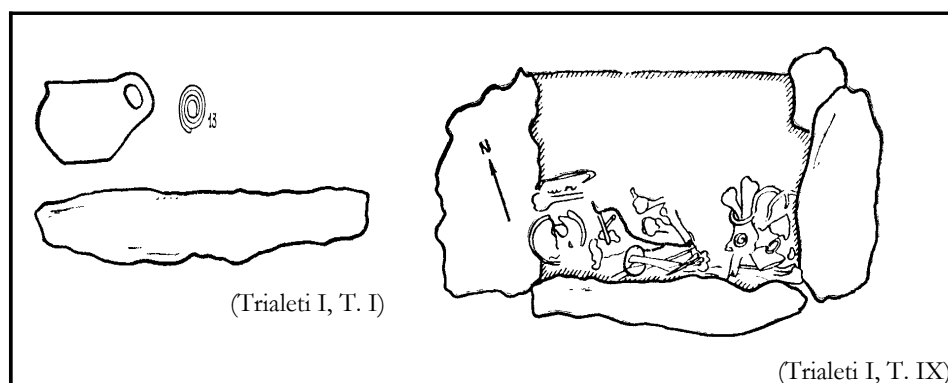
Inventar

Keramik: kleiner Krug aus dunklem Ton

Kleinfunde: Eisenmesser

Spirale aus Bronzedraht

Abbildungen:



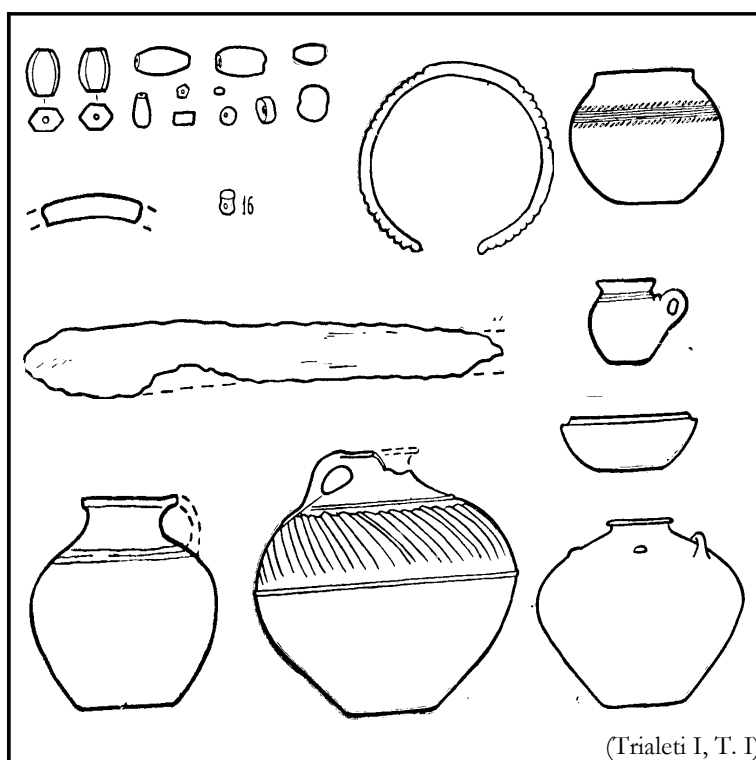
Grab 6

Inventar

Keramik:
 kleiner grautoniger Krug, verziert
 bauchiger Krug aus dunklem Ton, verziert
 grautoniger Topf mit einem Horizontalhenkel
 grautoniger Krug, verziert
 rottoniger Topf, verziert
 Schüssel aus dunklem Ton
 Fragmente von Tongefäßen

Kleinfunde:
 verschiedene Karneolperlen
 weiße Fayencepasteperle
 gerippter Bronzearmring
 Teil eines Metallringes
 Eisenmesser

Abbildungen:

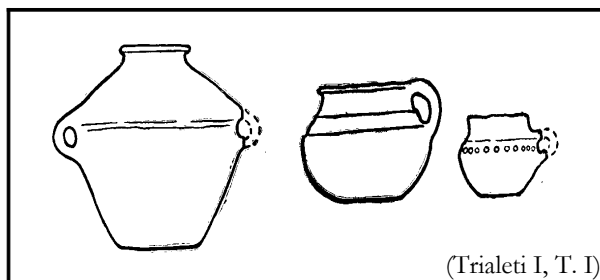


Grab 7

Inventar

Keramik:
Topf aus grauem Ton
Krug aus grauem Ton
kleiner Tonkrug

Abbildungen:

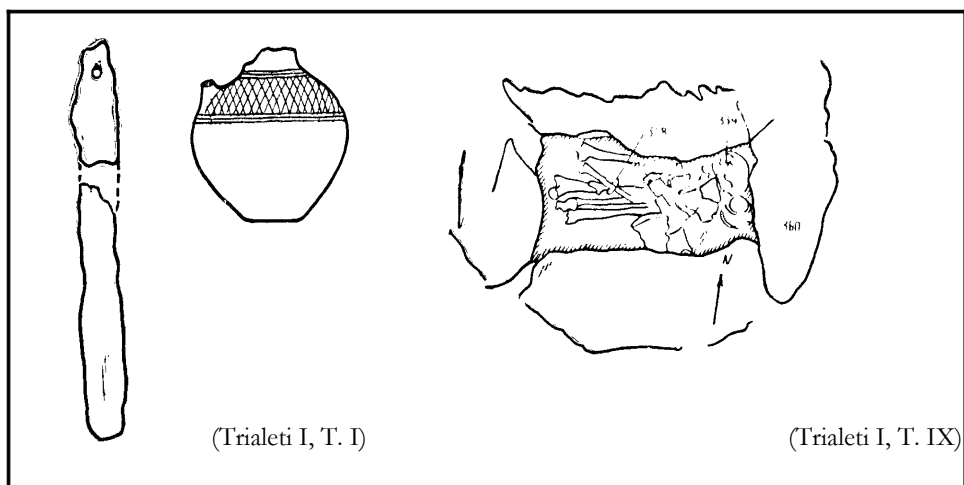


Grab 8

Inventar

Keramik:
grauer Tonkrug
Fragmente eines großen Gefäßes aus grauem Ton
Kleinfunde:
Fragmente eines Eisengegenstandes (Messer?)

Abbildungen:

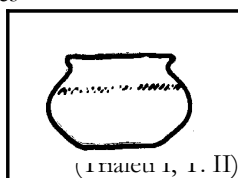


Grab 9

Inventar

Keramik:
kleiner Topf aus grauem Ton
Fragmente von Tongefäßen
Kleinfunde:
Fragmente eines Eisengegenstandes

Abbildungen:



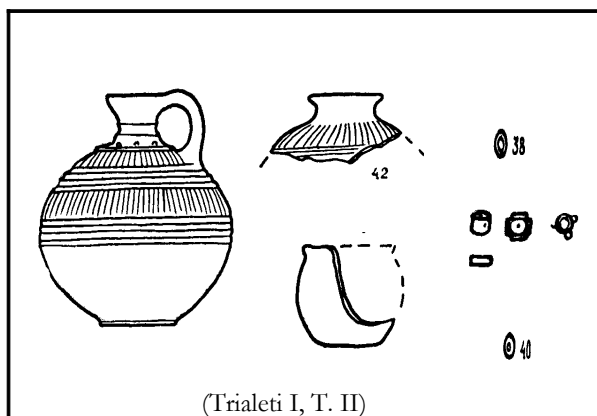
Grab 10

Inventar

Keramik: grautoniger Krug
Fragmente von Tongefäßen

Kleinfunde: Karneolperle
Fayencepasteperlen
Glasperle

Abbildungen:



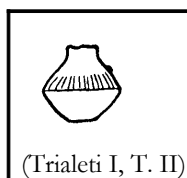
Grab 11

Inventar

Keramik: kleines schwarztoniges Gefäß
Fragmente eines schwarztonigen Gefäßes

Kleinfunde: Fragmente eines länglichen Eisengegenstandes
Fragmente eines kleinen Eisengegenstandes

Abbildungen:



Grab 12

Inventar

Keramik: Fragmente von Tongefäßen

Abbildungen: keine Abb.

Grab 13

Inventar

Keramik: grauer Tontopf

grauer Krug

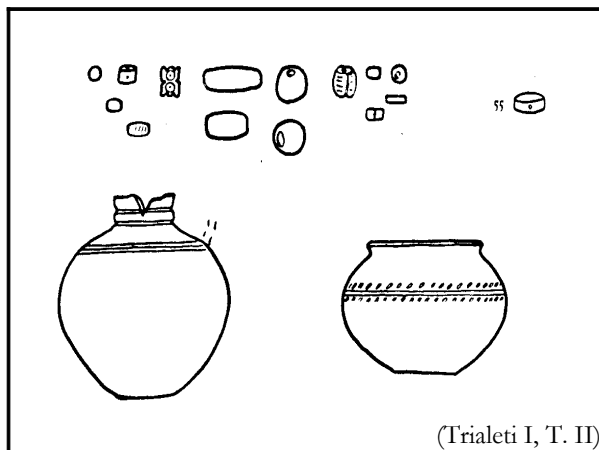
Fragmente von Tongefäßen

Kleinfunde: weiße und blaue Fayenceperlen, z. T. "Dominoform"

blaue Glasperle

scheibenförmiges Bronzeobjekt

Abbildungen:



Grab 14

Inventar

Keramik: Fragmente von Tongefäßen

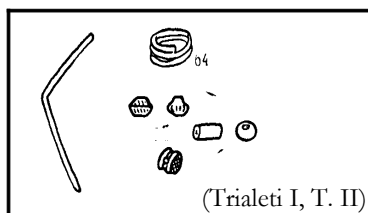
Kleinfunde: blaue Fayencepasteperlen

Karneolperlen

Bronzespiralarmring

Bronzenadel

Abbildungen:



Grab 16

Inventar

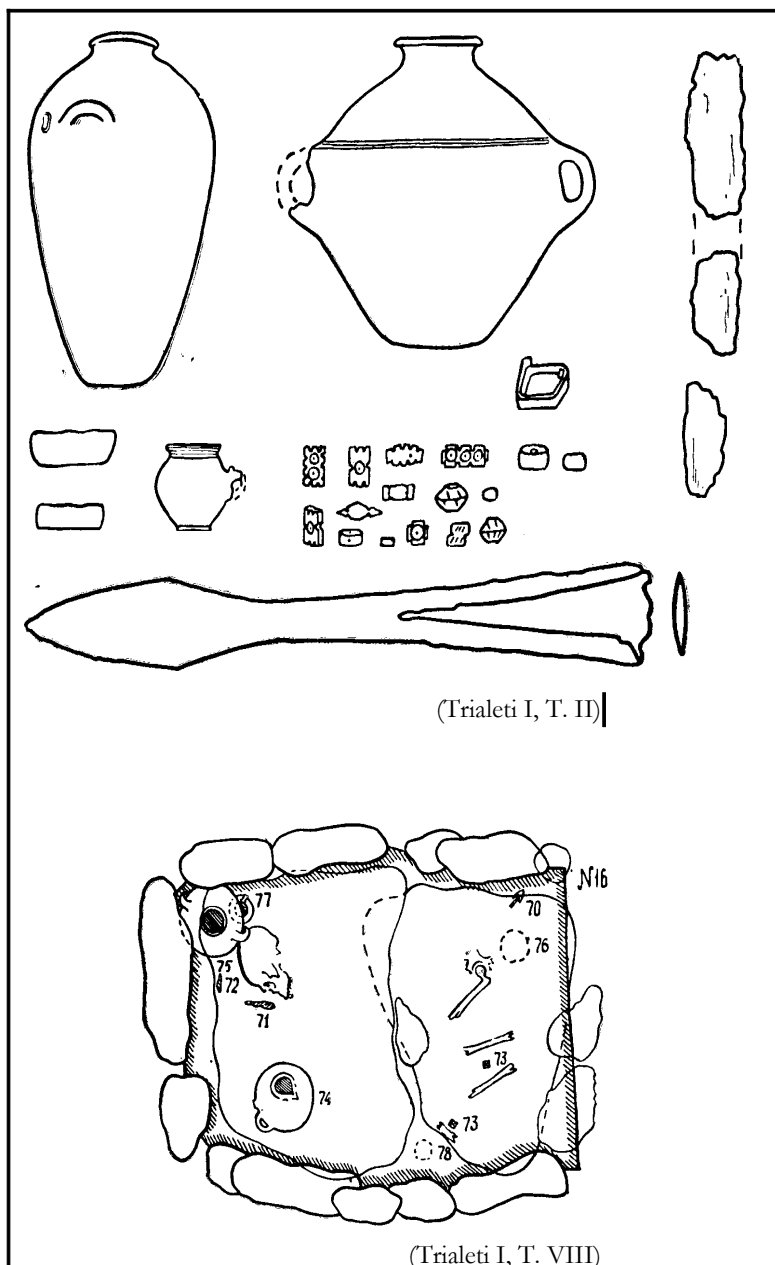
Keramik:

grautoniges Buttergefäß
 grautoniger Topf mit 2 Henkeln
 2 rottonige flache Schalen
 kleiner Tonkrug

Kleinfunde:

Fayencepasterperlen verschiedener Form, z. T. "Domino"-perlen
 Karneolperlen
 eiserne Lanzenspitze mit geschlitzter Tülle und rhombenförmigem Blatt
 2 Teile eines Eisengegenstandes
 Fragment eines Eisengegenstandes
 gebogener flacher Bronzestab mit Holzresten

Abbildungen:



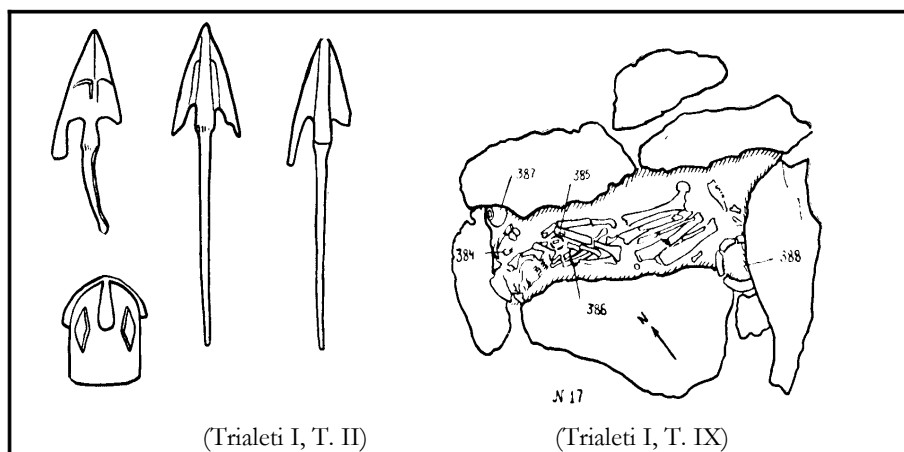
Grab: 17

Inventar

Keramik: Fragmente von Tongefäßen

Kleinfunde: 3 bronzene Pfeilspitzen mit langem Schaft
kuppelförmiger bronzener Stockbeschlag

Abbildungen:

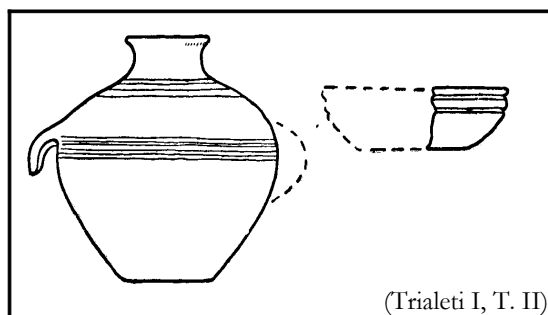


Grab: 18

Inventar

Keramik: grautoniger Topf mit 2 Henkeln
Teil einer rottonigen Schale
Fragmente obsidiangemagerter Gefäße

Abbildungen:



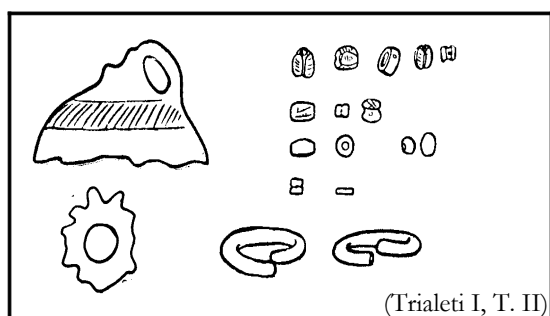
Grab 19

Inventar

Keramik: Teil eines Kruges

Kleinfunde: blaue und weiße Fayencepasteperlen verschiedener Form
 Karneolperlen verschiedener Form
 Glasperle
 2 massive Bronzeringe mit rundem Querschnitt
 unregelmäßiger Bronzeanhänger mit Durchlochung

Abbildungen:

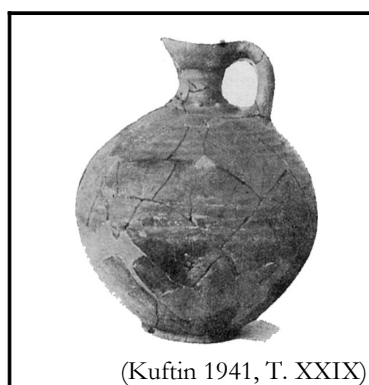


Grab 20

Inventar

Keramik: grautoniger Krug

Abbildungen:



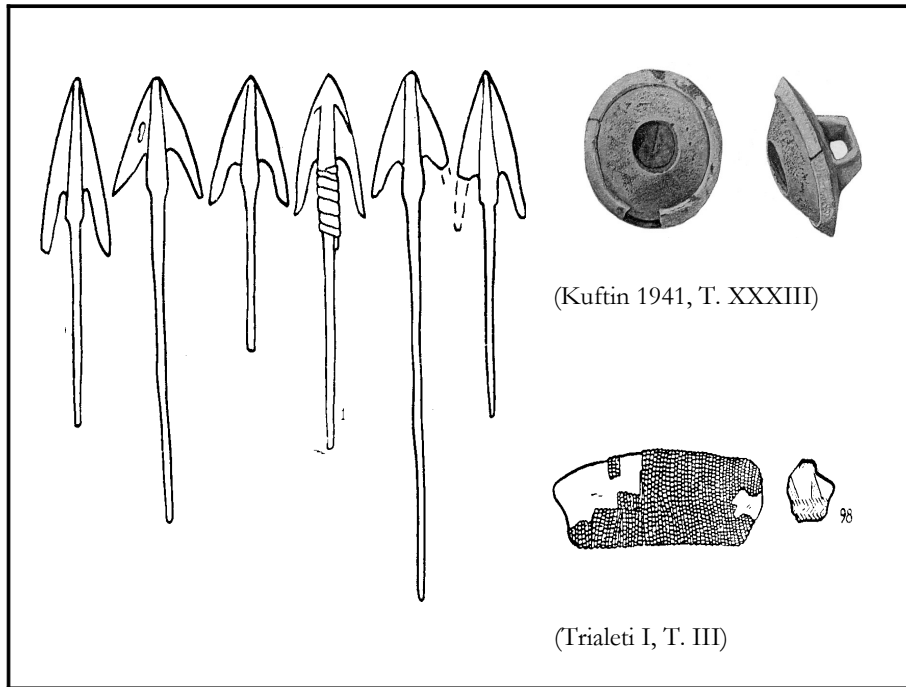
Grab 21

Inventar

Keramik: Fragmente von Tongefäßen

Kleinfunde: Bronzeknopf, mit Fayencepasteinlage
 Bronzeblechfragmente, z. T. graviert
 6 Bronzefeilspitzen mit Schaft
 Fragment eines in Stoff gewickelten Eisengegenstandes

Abbildungen:

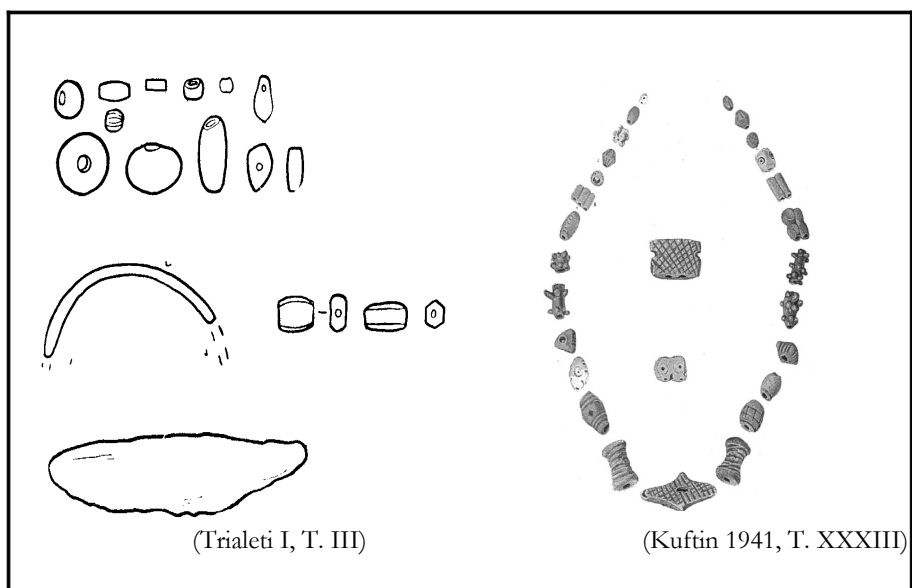


Grab: 22

Inventar

Kleinfunde:
 Karneolperlen versch. Form und Größe
 6-kantige Achatperlen
 Fayencepasteperlen versch. Form und Größe
 Fragment eines Bronzearmringes
 Fragment eines Eisenmessers

Abbildungen:



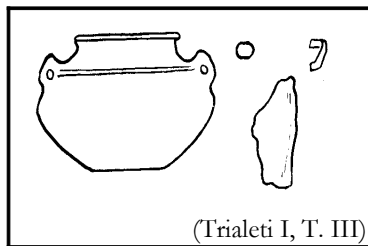
Grab 23

Inventar

Keramik: grautoniger Topf mit 2 Henkeln
Fragmente eines Tongefäßes

Kleinfunde: Karneolperle
gebogener schmaler Bronzestab mit Holzresten
Fragment eines Eisengegenstandes

Abbildungen:

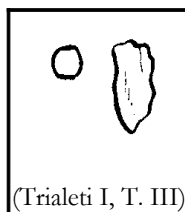


Grab 24

Inventar

Kleinfunde: Karneolperle
Fragment eines Eisengegenstandes

Abbildungen:



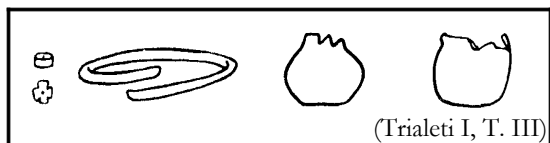
Grab 26

Inventar

Keramik: grautoniges Gefäß
Fragmente von Tongefäßen

Kleinfunde: weiße Fayencepasteperlen
Bronzearmring aus rundem Bronzedraht

Abbildungen:

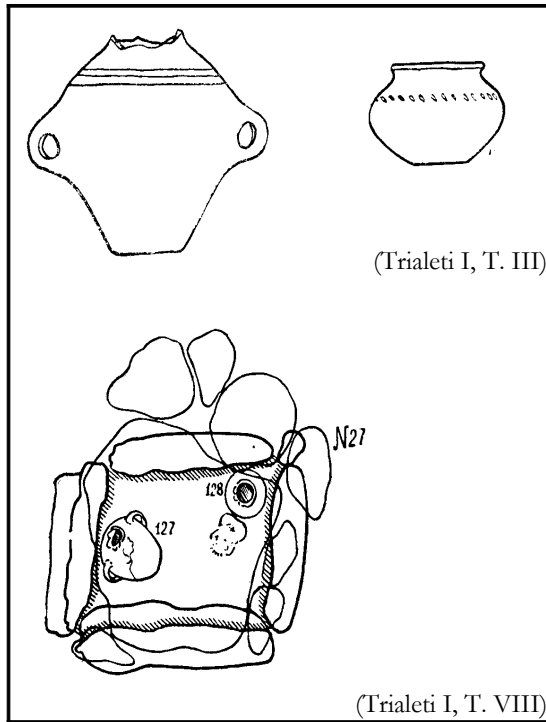


Grab 27

Inventar

Keramik: großer Topf mit 2 Henkeln
kleiner Topf aus dunklem Ton

Abbildungen:

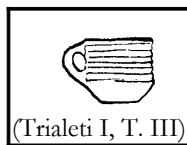


Grab 28

Inventar

Keramik: Tasse
Fragmente von Tongefäßen

Abbildungen:



Grab 29

Inventar

Keramik: Fragmente

Abbildungen: keine Abb.

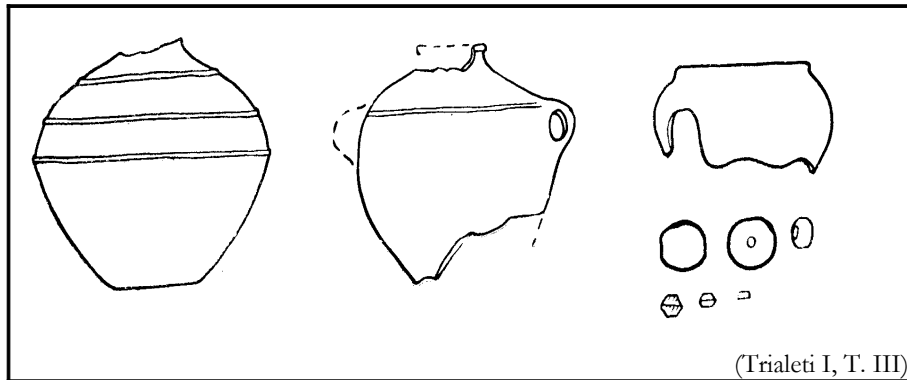
Grab 31

Inventar

Keramik: Fragmente eines kleinen Tonkruges
großes Gefäß aus dunklem Ton
Fragment eines Topfes aus dunklem Ton
Fragment eines grautonigen Gefäßes

Kleinfunde: Karneolperle
blaue und weiße Fayencepasteperlen

Abbildungen:



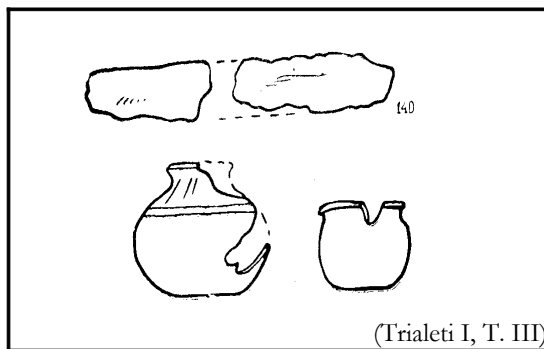
Grab 33

Inventar

Keramik: Teil eines Tonkruges
grober Topf
Fragmente von Tongefäßen

Kleinfunde: Fragmente einer Eisenklinge

Abbildungen:



Grab: 34

Inventar

Keramik: Fragmente

Abbildungen: keine Abb.

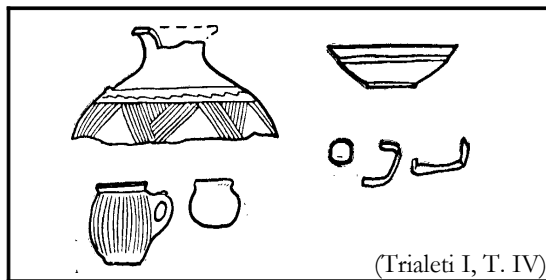
Grab 35

Inventar

Keramik: Tasse aus dunklem Ton
 kleiner grautoniger Topf
 Teller aus schwarzem Ton
 Oberteil eines grautonigen Gefäßes

Kleinfunde: Karneolperle
 Teile eines Bronzebeschlages
 Fragmente eines Eisenmessers

Abbildungen:



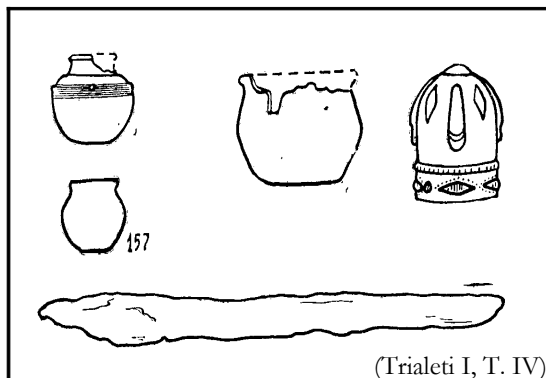
Grab 36

Inventar

Keramik: Topf mit vier Buckeln auf der Wandung
 kleiner grautoniger Topf
 Topf aus dunklem Ton

Kleinfunde: blaue Fayencepasteperlen
 bronzener kuppelförmiger Stockbeschlag
 Eisenmesser

Abbildungen:



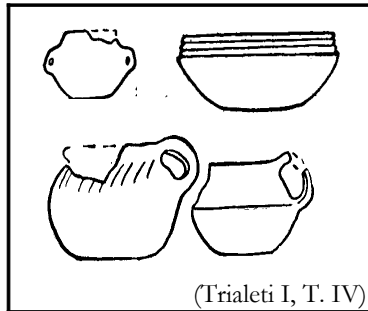
Grab 37

Inventar

Keramik: kleiner Topf mit 2 Henkeln
grautonige Schale
dunkler Tonkrug
Tonkrug bikonischer Form
Scherben

Kleinfunde: Fayencepasteperlen

Abbildungen:

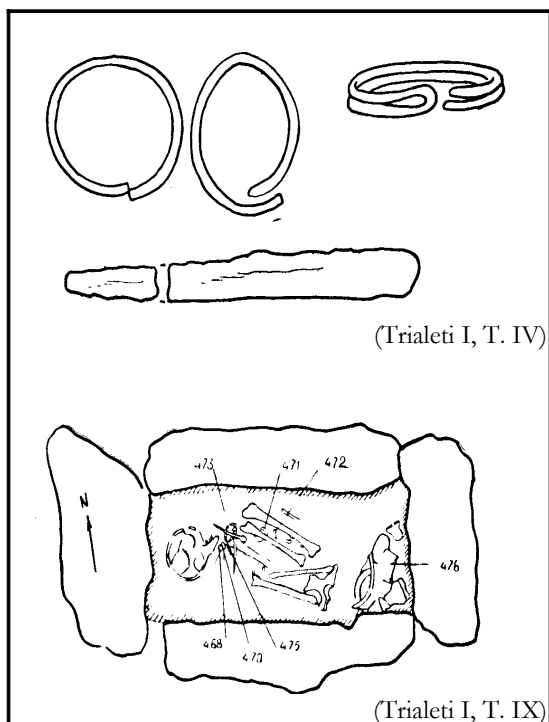


Grab: 39

Inventar

Keramik: Fragmente von Gefäßen
Kleinfunde: Bronzearmring aus doppeltem Draht
zwei einfache Bronzearmringe
Fragmente eines Eisenmessers

Abbildungen:



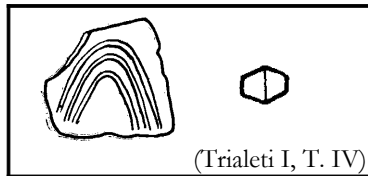
Grab 42

Inventar

Keramik: Fragmente

Kleinfunde: Karneolperle

Abbildungen:



Grab 43

Inventar

Keramik: Fragmente

Abbildungen: keine Abb.

Grab 44

Inventar

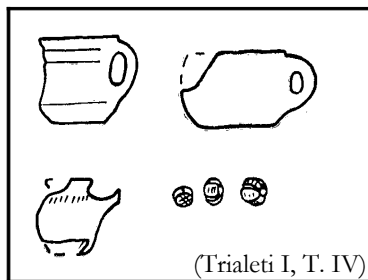
Keramik: Krug
grober Topf mit einem Henkel

Fragmente eines Gefäßes

Tasse

Kleinfunde: blaue Fayencepasteperlen

Abbildungen:



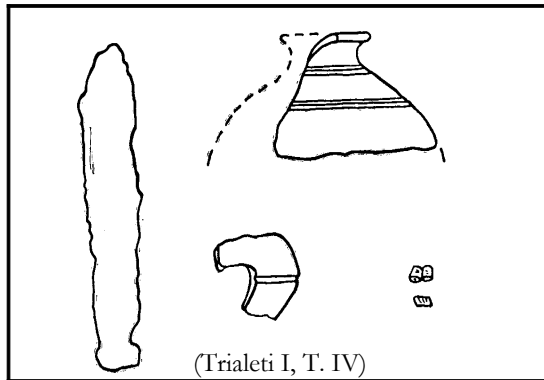
Grab 46

Inventar

Keramik: Fragment eines großen Tontopfes
Fragmente von Tongefäßen

Kleinfunde: blaue Fayencepasteperlen
Eisenmesser

Abbildungen:



Grab 47

Inventar

Keramik: Fragmente

Abbildungen: keine Abb.

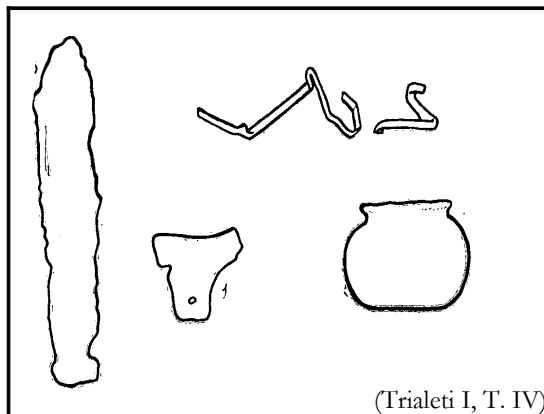
Grab 48

Inventar

Keramik: grober Topf aus dunklem Ton

Kleinfunde: Beschläge aus Bronzestäben
Fragment eines Eisenmessers
Fragment eines Eisengegenstandes

Abbildungen:

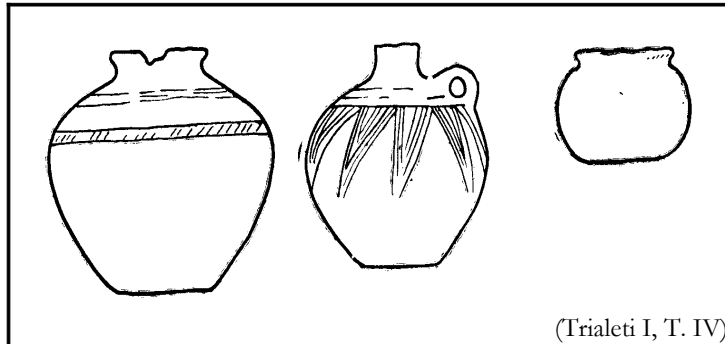


Grab 49

Inventar

Keramik:
großes Gefäß
grober Topf
großer Krug

Abbildungen:

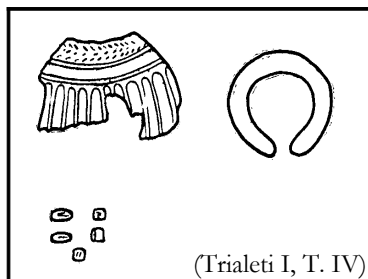


Grab 50

Inventar

Keramik: Fragmente von Tongefäßen
Kleinfunde: blaue Fayencepasteperlen
massiver Bronzering

Abbildungen:

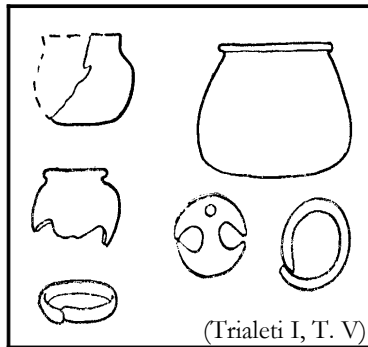


Grab 51

Inventar

Keramik:
grober Tontopf
rottoniger Tontopf
Fragmente von Tongefäßen
Kleinfunde:
doppelaxtförmige Bronzeplatte - Anhänger
Bronzering aus einem flachen Bronzestab
massiver Bronzering

Abbildungen:



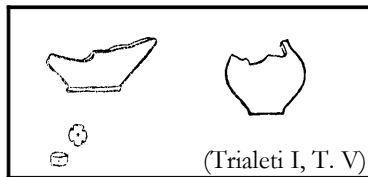
Grab 53

Inventar

Keramik: Gefäßfragmente

Kleinfunde: weiße Fayencepasteperlen

Abbildungen:



Grab 54

Inventar

Keramik: Gefäßfragmente

Kleinfunde: Karneolperlen

Achatperle

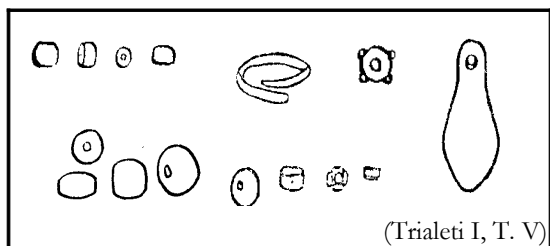
weiße Fayencepasteperlen

blaue Glasperle

birnenförmiger Bronzeanhänger

kleiner Bronzering

Abbildungen:

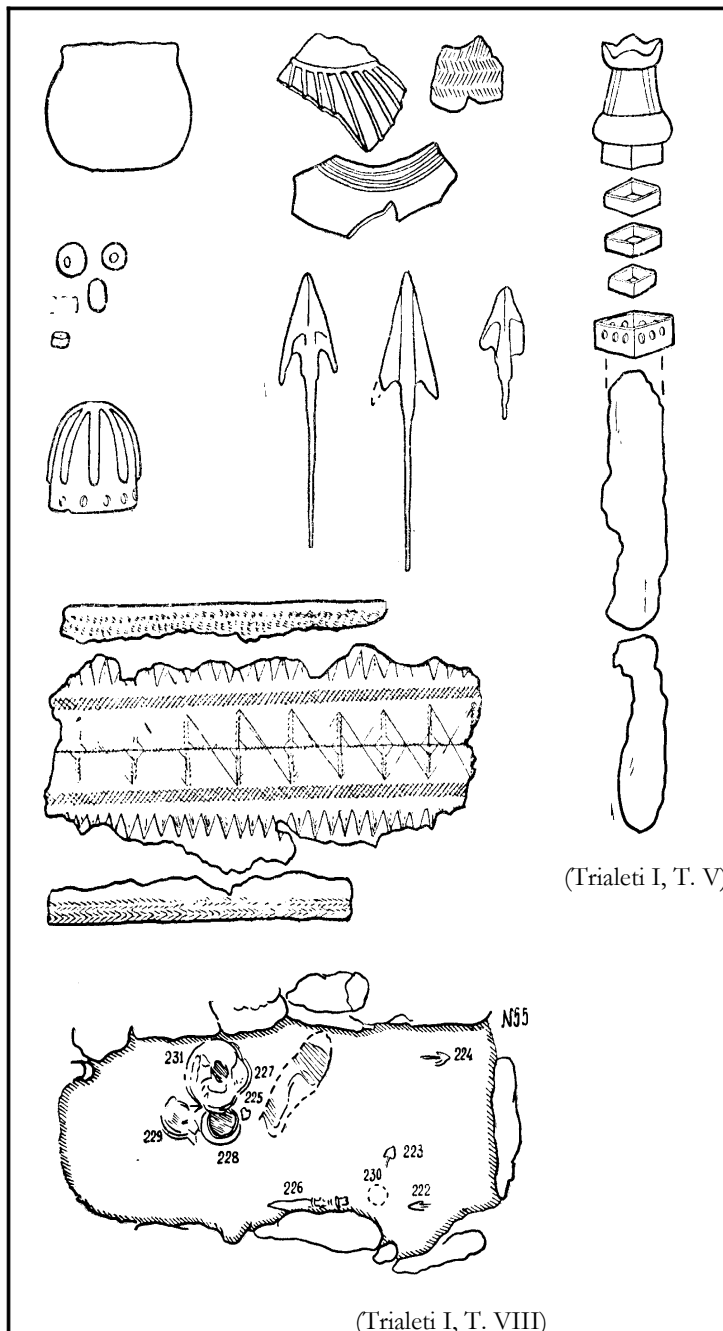


Grab 55

Keramik: grober Tontopf
Gefäßfragmente

Kleinfunde: Karneolperlen
weiße Fayencepasteperlen
3 bronzene Pfeilspitzen mit Schaft
bronzenen kuppelförmiger Stockbeschlag
Fragmente eines bimetalischen Dolches: Eisenklinge, Beschläge und Knauf aus Bronze
Fragmente eines bronzenen Gürtelbleches

Abbildungen:



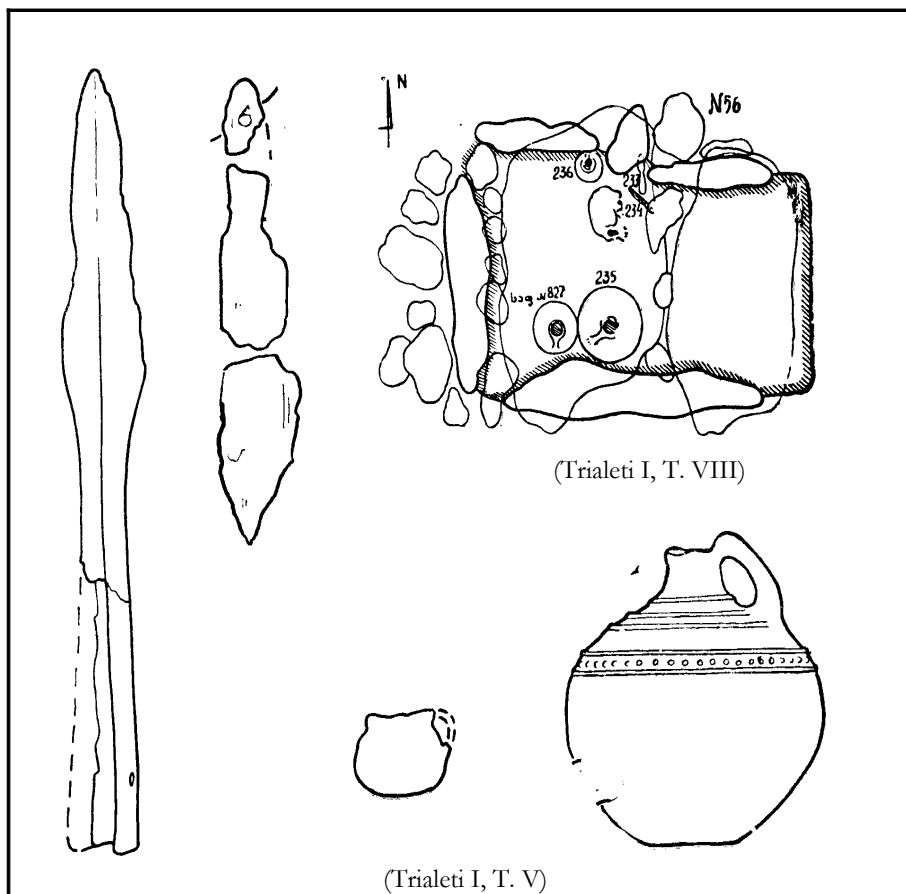
Grab 56

Inventar

Keramik: bauchiger Krug
grober Topf aus dunklem Ton

Kleinfunde: eiserne Lanzen Spitze mit geschlitzter Tülle
fragmentiertes Eisenmesser

Abbildungen:



Grab 57

Inventar

Kleinfunde: weiße und blaue Fayencepasteperlen

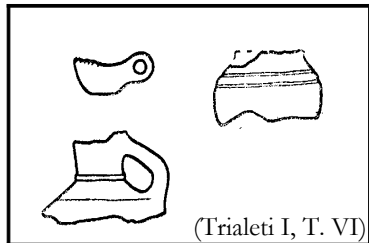
Abbildungen: keine Abb.

Grab 58

Inventar

Keramik: rottonige Tasse
Gefäßfragmente

Abbildungen:



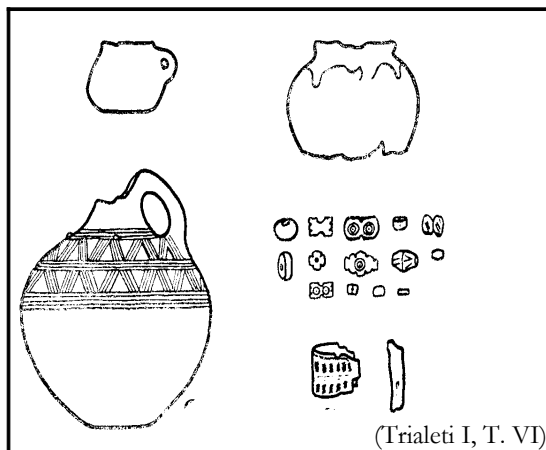
Grab 59

Inventar

Keramik: kleiner Krug
dunkeltoniger Topf
großer Krug aus dunklem Ton
Gefäßfragmente

Kleinfunde: Karneolperlen
Fayencepasteperlen, z. T. "Domino"-form
Bronzebeschlag
Fragmente eines Eisengegenstandes
Fragmente von Bronzeringen

Abbildungen:



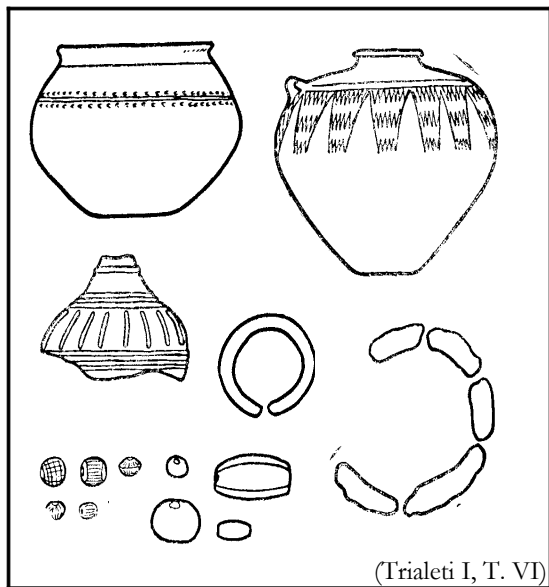
Grab 60

Inventar

Keramik: grauer Topf
dunkeltoniger Topf mit einem Horizontalhenkel
Gefäßfragmente

Kleinfunde: blaue Fayencepasteperlen
längliche Karneolperle, sechskantig
massiver Bronzering
Fragmente eines Metallarmringes

Abbildungen:

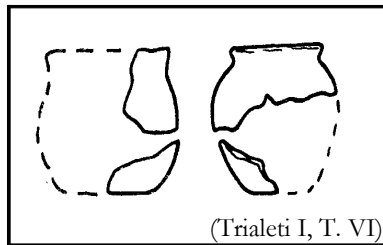


Grab 61

Inventar

Keramik: Fragmente eines Topfes aus schwarzem Ton
Gefäßfragmente

Abbildungen:



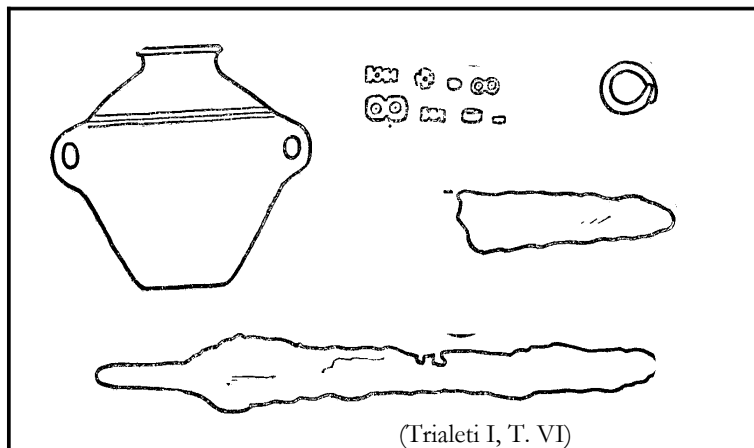
Grab 62

Inventar

Keramik: Topf mit zwei Henkeln
Gefäßfragmente

Kleinfunde: weiße und blaue Fayencepasteperlen, z. T. "Domino"-form
kleiner Bronzering
Eisendolch mit Griffdorn
Fragment eines Eisengegenstandes

Abbildungen:



Grab 63

Inventar

Keramik: Gefäßfragmente

Kleinfunde: Karneolperlen
weiße Fayencepasteperlen
Fragmente eines Bronzegegenstandes

Abbildungen: keine Abb.

Grab 64

Inventar

Keramik: Gefäßfragmente
Kleinfunde: weiße Fayencepasteperlen

Abbildungen: keine Abb.

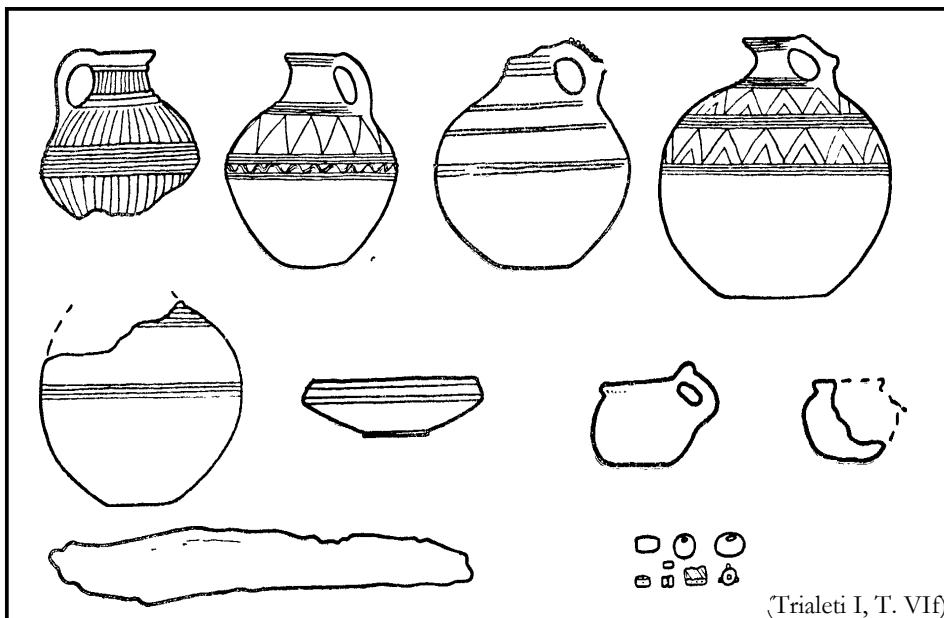
Grab 65

Inventar

Keramik:
grautoniger Krug, komplett verziert
grautoniger Krug, Oberteil verziert
Krug mit Noppenapplikationen auf dem Henkel
bauchiger Krug
Schale aus schwarzem Ton
kleiner Krug aus grauem Ton
Teile eines großen grautonigen Gefäßes
Fragmente eines Topfes
weitere Gefäßfragmente

Kleinfunde:
Karneolperlen
blaue und weiße Fayencepasteperlen
Eisenmesser
Fragmente eines Eisengegenstandes

Abbildungen:

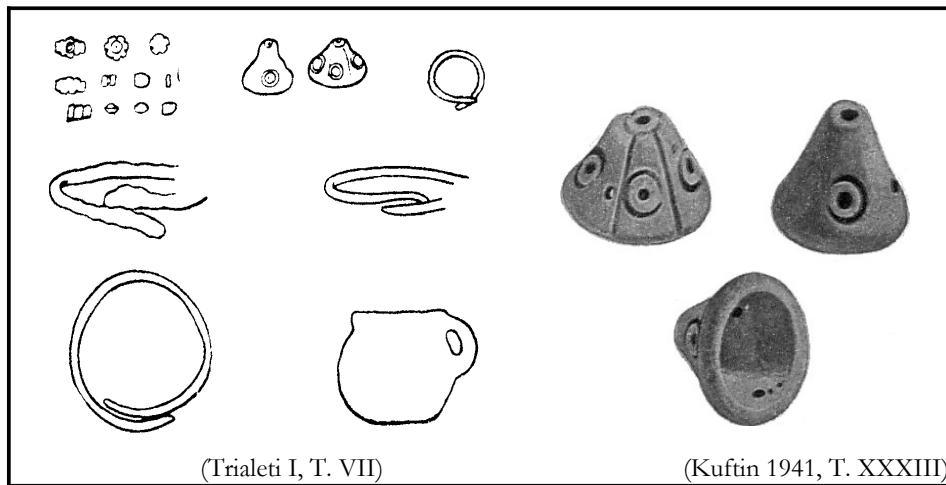


Grab 66

Inventar

Keramik: schwarzer Topf mit einem Henkel
 Kleinfunde: weiße und blaue Fayencepasteperlen
 konischer Anhänger (?) aus blauer Fayencepaste
 Ring aus Bronzedraht
 2 Armringe aus Bronzedraht
 Eisenarmring
 Fragmente eines Eisenarmringes

Abbildungen:

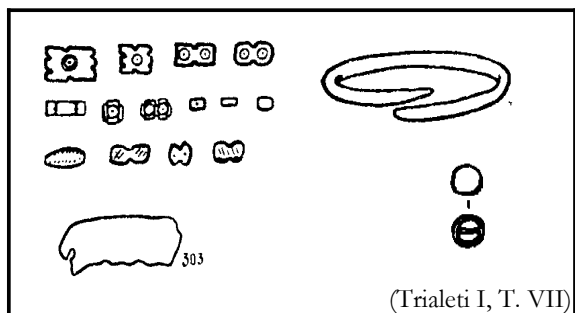


Grab 67

Inventar

Keramik: Fragmente eines kleinen Tongefäßes
 Kleinfunde: weiße und blaue Fayencepasteperlen
 Karneolperlen
 Bronzeknopf
 Bronzearmring
 Teil eines Bronzebeschlages

Abbildungen:

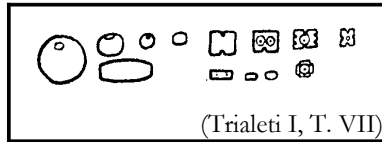


Grab 69

Inventar

Keramik: Teile eines Gefäßes
 Kleinfunde: Karneolperlen
 blaue und weiße Fayencepasteperlen

Abbildungen:

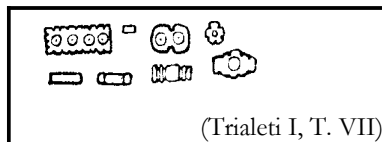


Grab 70

Inventar

Kleinfunde: weiße Fayencepasteperlen

Abbildungen:

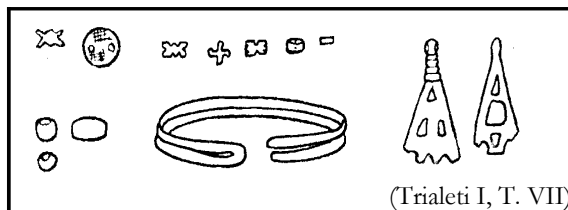


Grab 71

Inventar

Keramik: Gefäßfragmente
 Kleinfunde: blaue und weiße Fayencepasteperlen
 Karneolperlen
 Armring aus doppeltem Bronzedraht
 2 durchbrochene Bronzeanhänger in Dreiecksform

Abbildungen:

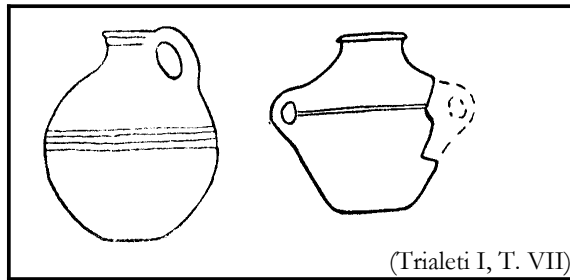


Grab 72

Inventar

Keramik: grauer Krug
 grauer Topf mit 2 Henkeln
 Gefäßfragmente

Abbildungen:



Grab 76

Inventar

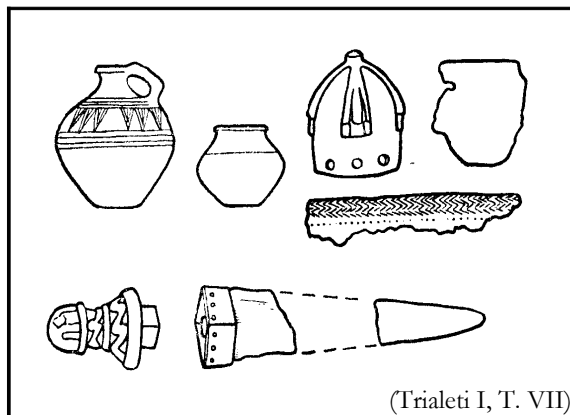
Keramik:

Krug
grauer Topf
Gefäßfragmente

Kleinfunde:

Karneolperle
kuppelförmiger bronzener Stockbeschlag
Fragmente eines bronzenen Gürtelbleches
Fragmente eines bimetallischen Dolches mit Eisenklinge, Knauf und Beschlag aus Bronze

Abbildungen:



Grab 77

Inventar

Keramik:

Gefäßfragmente

Abbildungen:

keine Abb.

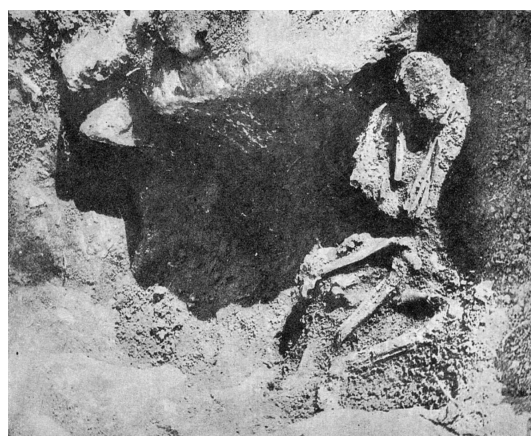
Fundplatz:	Gräberfeld Tak-Kilisin
Literatur:	Kuftin 1941, 56-63, 222f
Grabungsjahr:	1937
Lage:	am Weg von Gunia Kale nach Darakio
Datierung:	SBZ-FEZ, nach Kuftin urartäerzeitlich (9.-8. Jh. v. Chr.)
Bemerkungen:	es sind nur einzelne Funde und Befunde von Kuftin publiziert, somit ist die Gesamtzahl der Gräber (jedoch mind. 67) nicht feststellbar, und eine Einzeldarstellung der Gräber erscheint nicht sinnvoll bzw. ist unmöglich
Beschreibung:	hinsichtlich des Inventars besteht große Ähnlichkeit zum Gräberfeld Cinckaro in der Keramik auch Parallelen zu Maralyn Deresi Steinkistengräber, 1,6-1,8 x 0,5-0,7 m, bestehend zumeist aus sechs Platten, plus zwei Platten zur Abdeckung Steinkisten fast immer W-O orientiert Bestattete in gehockter Stellung Großteil der Gräber scheint beraubt zu sein > Fehlen der westl. Abdeckplatte Knochen liegen oft verstreut als typisches Inventar bezeichnet Kuftin: Eisenmesser, Lanzenspitze, selten bimetallische Dolche
Inventar	(soweit publiziert, d. h. unvollständig)
Keramik:	bauchiges Gefäß mit 2 Henkeln (Grab 12) grober kugelförmiger Topf mit Obsidianmagerung (Grab 5)
Kleinfunde:	runde Glasperle (Grab 40) bronzene Lanzenspitze (Grab 40) 5 bronzene Pfeilspitzen (Grab 40) Karneol- und Glasperle (Grab 40) 3 Bronzearmringe (Grab 40) bikonische Glasperle (Grab 38) bronzener Stockbeschlag (Grab 12) bronzener Stockbeschlag (Grab 29) bronzenes Mundstück einer Trense (Grab 10) durchbrochener Bronzanhänger mit Streitaxtmotiv (Grab 25) eiserne Lanzenspitze (Grab 31) eiserne Lanzenspitze (Grab 45) Teil einer Bronzetrense (Grab 46) zweizinkige Bronzegabel (Grab 35) Bronzetrense (Grab 67) Bronzeknopf bronzene Pinzette

Abbildungen:



Grab 15

(Kuftin 1941, T. XXVIII)

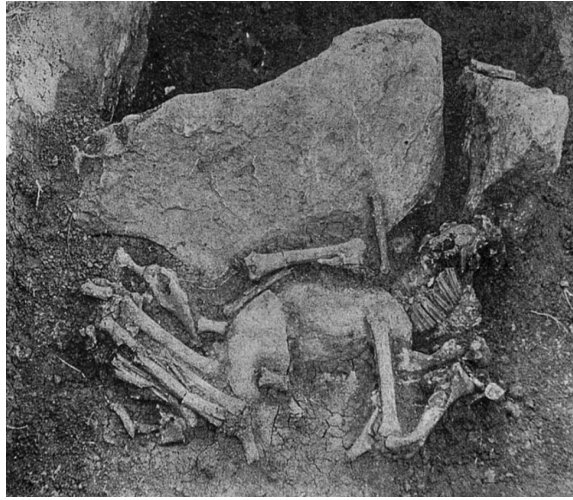


Grab 1

(Kuftin 1941, T. XXVII)



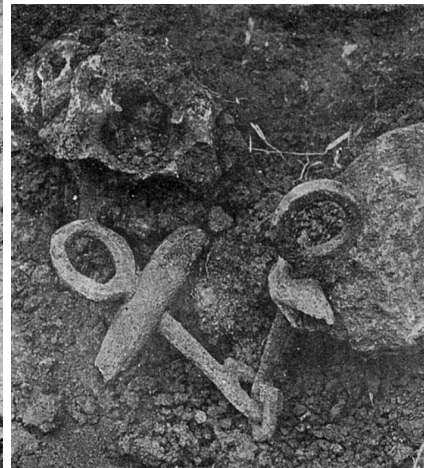
Grab 20 (Kuftin 1941, T. XXVI)



Grab 66 (Kuftin 1941, T. XXXI)



Grab 35 (Kuftin 1941, T. XXX)



Grab 67 (Kuftin 1941, T. XXXI)

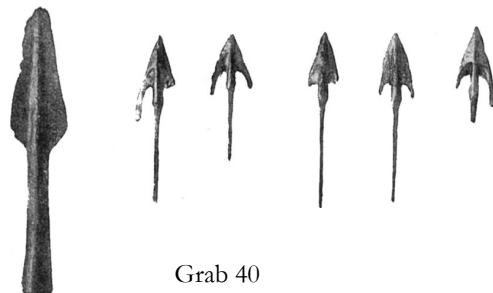


Grab 12



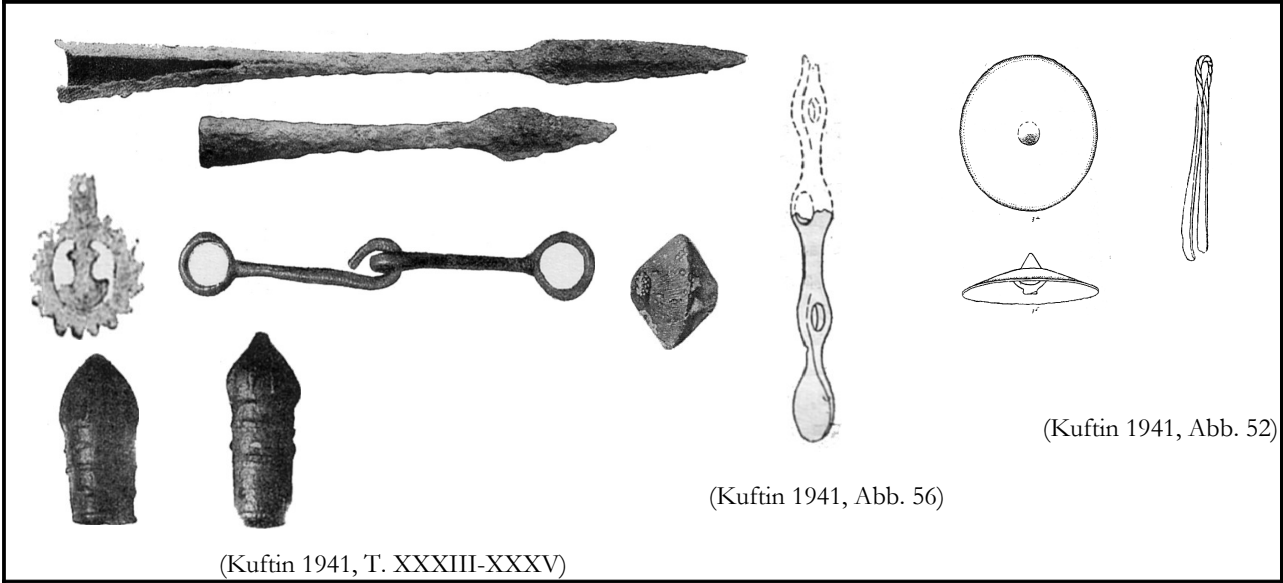
Grab 5

(Kuftin 1941, T. XXIX)



Grab 40

(Kuftin 1941, T. XXXIV)



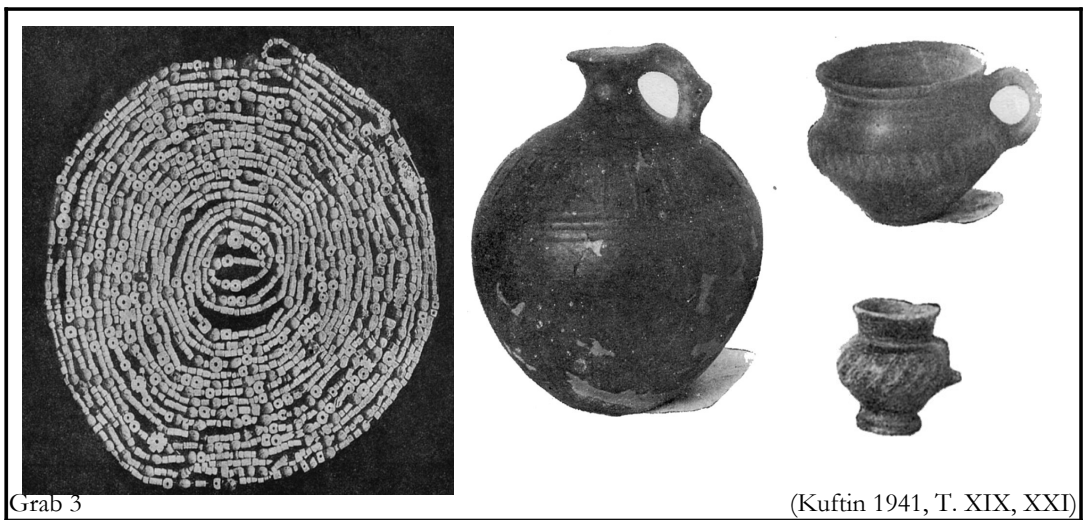
(Kufin 1941, T. XXXIII-XXXV)

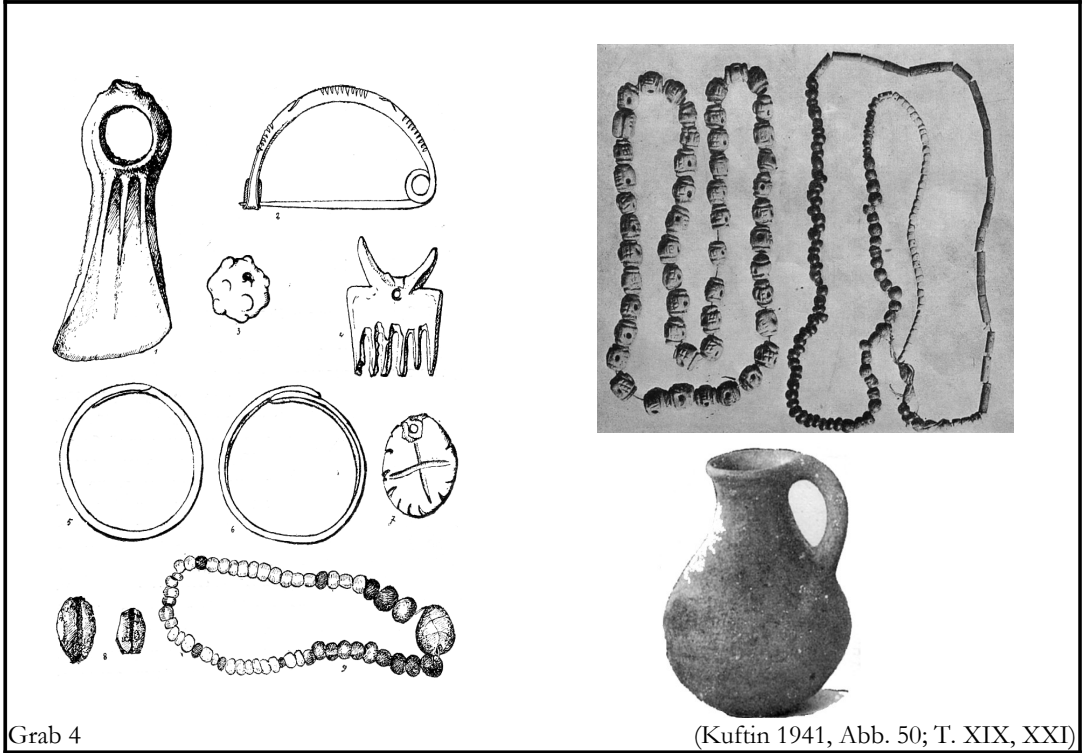
(Kufin 1941, Abb. 56)

(Kufin 1941, Abb. 52)

Fundplatz:	Gräberfeld Maralyn Deresi
Literatur:	Kuftin 1941, 50-52, 222f
Lage:	am Westrand von Santa
Datierung:	SBZ-FEZ, nach Kuftin urartäerzeitlich (9.-8. Jh. v. Chr.)
Bemerkungen:	nur einzelne Funde und Befunde wurden von Kuftin veröffentlicht, daher ist die Anzahl der gegrabenen Bestattungen unklar (höchste erwähnte Nr. ist 5) die Grabinventare wurden aus den Angaben bei Kuftin und den Tafeln versucht zu rekonstruieren
Beschreibung:	Steinkistengräber, genauere Beschreibung nur von Grab 5: quadratische Steinkiste (1,4 x 1,4 m); menschl. Skelettreste an der Westwand der Grube (wohl urspr. in sitzender Position bestattet)
Inventar:	(soweit publiziert, d. h. unvollständig)
Grab 2:	<ul style="list-style-type: none"> bauchiger Tonkrug glasiertes Tongefäß 2 Bronzespiralhaken Karneolperlen Kristallanhänger weiße und blaue Fayencepasteperlen Achatperlen 2 Bronzearmringe kreuzförmiger durchlochter Bronzegegenstand verzierter Steinanhänger Muschel Perlen aus glasähnlicher Paste (Fayence?) runde Bronzeplättchen Bronzering
Grab 3:	<ul style="list-style-type: none"> grauer Tonkrug mit geflochtenem Henkel Tontasse mit schräger Kannelurverzierung Tongefäß mit einem Henkel weiße und blaue Fayencepasteperlen weiße und blaue "Domino"-Fayencepasteperlen
Grab 4:	<ul style="list-style-type: none"> grautoniger Krug Bogenfibel mit geripptem Rand Bronzehacke Bronzekamm mit 6 Zinken 2 Bronzearmringe grüne und weiße Fayencepasteperlen dunkelgrüne Glasperlen durchlochter verzierter Steinanhänger 2 Kaurischnecken Karneolperlen Eisenmesser (ohne Abb.)
Grab 5:	<ul style="list-style-type: none"> 7 Tongefäße: dunkeltoniger Topf mit 2 Henkeln hohes Gefäß mit 2 Henkeln spiralförmiger Bronzering Bronzeblechgürtel

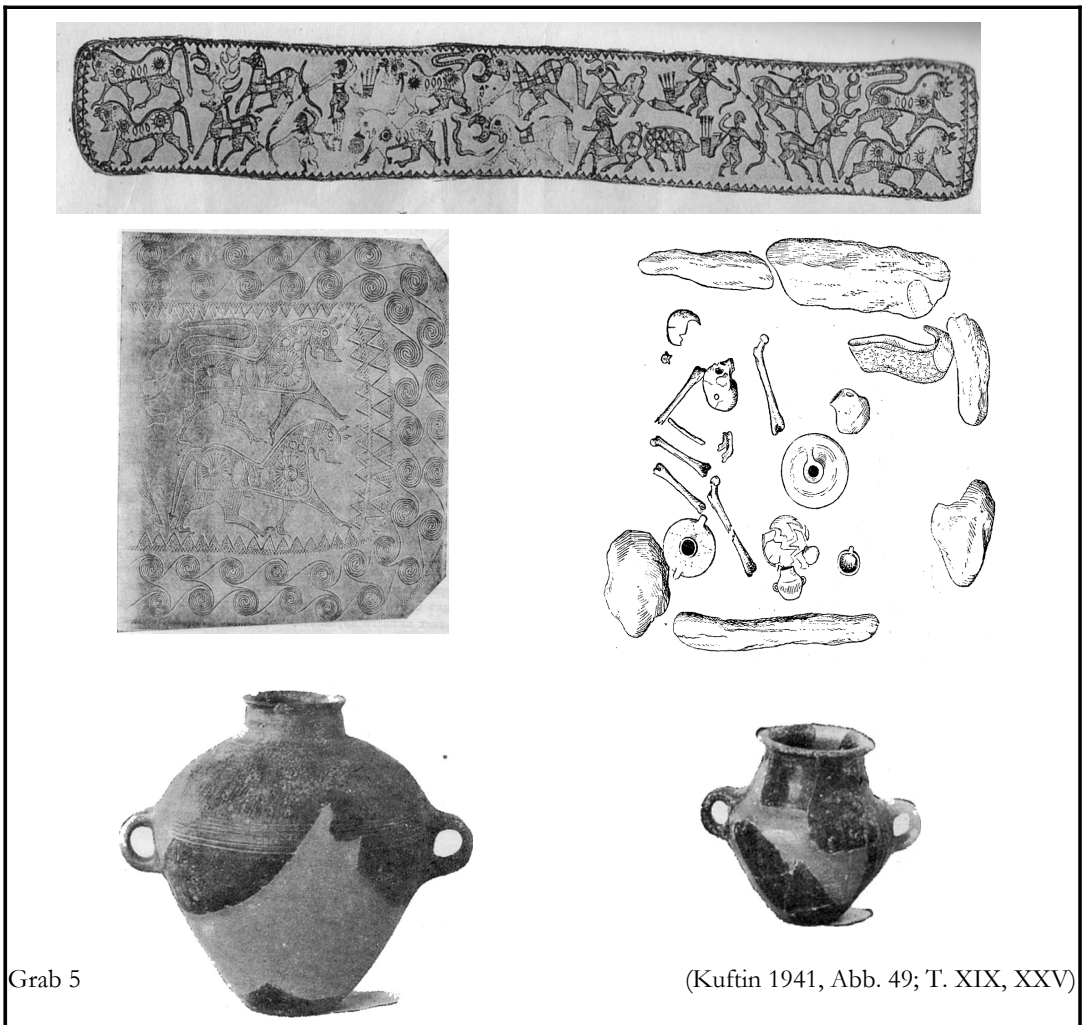
Abbildungen:





Grab 4

(Kuftin 1941, Abb. 50; T. XIX, XXI)



Grab 5

(Kuftin 1941, Abb. 49; T. XIX, XXV)